



LANDHELGISGÆSLA ÍSLANDS
ICELANDIC COAST GUARD

Kortaskrá 2011

Catalogue of Charts

Sjókort, handbækur, sjókortasalar
Charts, nautical publications, agents



SJÓMÆLINGAR ÍSLANDS
Hydrographic Department



Innihald Contents

	bls./page
Almennar upplýsingar General information.....	3
Aðsiglinga- og hafnakort Harbour plans and approach charts.....	4
Strandsiglingakort Coastal charts	6
Yfirsiglingakort Transit charts	8
Rafræn sjókort Electronic Navigational Charts, ENC's	9
Ýmis kort Miscellaneous charts.....	9
Útgáfur fyrir sjófarendur Nautical publications.....	10
Sjókortasalar Agents.....	12

Landhelgisgæsla Íslands – Sjómaelingar Íslands

Icelandic Coast Guard – Hydrographic Department

Skógarhlíð 14, 105 Reykjavík

Sími: +354 545 2000 Fax: +354 545 2127

sjomis@lhg.is www.lhg.is

Almennar upplýsingar General information

Sjókort

Landhelgisgæsla Íslands (LHG) hefur það hlutverk að sjá um sjómælingar skv. 4. gr. laga nr. 52/2006. Sjómælingar Íslands (SÍ), svið innan LHG, sér um þessi verkefni. Auk þess sér sviðið um útgáfu sjókorta, vitaskrá, leiðsögubóka og annarra gagna fyrir sjófarendur við Ísland.

Í 10. gr. 5. mgr. reglna um björgunar- og öryggisbúnað íslenskra skipa (nr. 189/1994) segir: *Sérhvert skip skal hafa nýjustu útgáfu nauðsynlegra sjókorta, þ.e. yfirsiglinga- og sérkort. Nauðsynleg tæki skulu vera til að setja út í sjókort svo og vitaskrár, flóðtöflur og nauðsynlegar leiðsögubækur fyrir þau svæði sem fyrirbugað er að sigla um. Leiðréttingar, sem fram koma eftir útgáfu korts og birtar eru í tilkynningum til sjófarenda skulu færðar í kortin. Aðrar leiðréttingar sem birtar eru skal heimfara þar sem við á.*

Alþjóðleg samtök og samvinna

Ísland gerðist aðili að alþjóðlegum samtökum sjómælingastofnana, International Hydrographic Organization (IHO) 1957. IHO sendir frá sér staðla og er þeim fylgt við gerð íslenskra sjókorta. Upplýsingar um IHO er að finna á: www.iho-ohi.net

Leiðrétting sjókorta

Breytingar eða leiðréttingar á sjókortum eru birtar í *Tilkynningum til sjófarenda* (T.t.s.) Þar er greint frá atriðum sem færa þarf inn á sjókort og það er á ábyrgð notandans að fylgjast með og færa tilkynningar í viðkomandi sjókort. T.t.s eru sendar notendum sjókorta sem þess óska, þeim að kostnaðarlausu. Einnig er hægt að nálgast rafræna útgáfu á vef LHG: www.lhg.is

Nýjar útgáfur

Upplýsingar um dýpi eða annað er snýr að siglingum eru uppfærðar með nýrri útgáfu af sjókortum eða með nýrri prentun séu breytingar minniháttar. Á hverju sjókortum eru upplýsingar um hvenær það var fyrst gefið út. Hafi kort komið út í nýrri útgáfu er þess getið sérstaklega.

Varpanir, viðmið og núllflötur sjókorta

Íslensk sjókort eru í Mercator-vörpun. Öll ný kort eru í WGS-84 viðmiðun, en eldri kort eru ýmist í Hjörseyjarviðmiðun eða Reykjavíkuriðmiðun. Dýpi er miðað við meðalstórstraumsfjöru. Dýpi og hæðir eru í metrum.

Leiðbeininga- og upplýsingarit

Í sjókortum er ekki rúm fyrir allar þær upplýsingar sem sjófarendum eru nauðsynlegar og eru þær því gefnar út í sérstökum ritum, sjá bls. 10.

Sala á útgáfum SÍ

Íslensku sjókortin og aðrar útgáfur eru seld í gegnum umboðsaðila héraendis og erlendis, sjá skrá yfir umboðsaðila á baksíðu.

Nautical charts

The Icelandic Coast Guard (ICG) is responsible for hydrographic surveying according to clause 4 of law No. 52/2006. The Hydrographic Department (HD) within ICG, executes this task. ICG-HD publishes nautical charts and other nautical publications such as List of Lights, Pilots etc. for mariners around Iceland.

Regulation on Life-Saving Appliances and Safety Equipment, No. 189/1994 for Icelandic ships stipulates: *Each and every vessel must carry latest edition of necessary charts i.e. transit charts and coastal charts. Furthermore a ship must carry necessary instruments to plot positions on a chart and Lists of Lights, Tide Tables and Pilots covering relevant sea areas. Charts must be corrected and up to date according to latest Notices to Mariners. Other corrections should be made where applicable.*

International organisation and cooperation

Iceland became a member of the International Hydrographic Organization (IHO) in 1957. IHO publishes specifications that are followed when Icelandic charts are made. Further information on IHO can be found at: www.iho-ohi.net

Chart correction

Changes and corrections are issued in *Notices to Mariners* (NM's). The NM's contain information on items that need to be amended in a chart and it is the users responsibility to keep his charts updated. The NM's are sent to chart users upon request, free of charge. Furthermore a digital version can be obtained at ICG's website: www.lhg.is

New editions

Information on depths or other matters concerning navigation are updated with a new edition of a chart or with a new print if changes are minor. On each chart there are information on date of first edition. If a new edition has been published it is shown separately.

Projections, horizontal and vertical datums

Icelandic charts are in the Mercator projection. All new charts are referred to the WGS-84 datum, but older charts are either referred to Hjörsey-datum or Reykjavik-datum. Depths are reduced to mean low water springs (MLWS). Depths and heights are in metres.

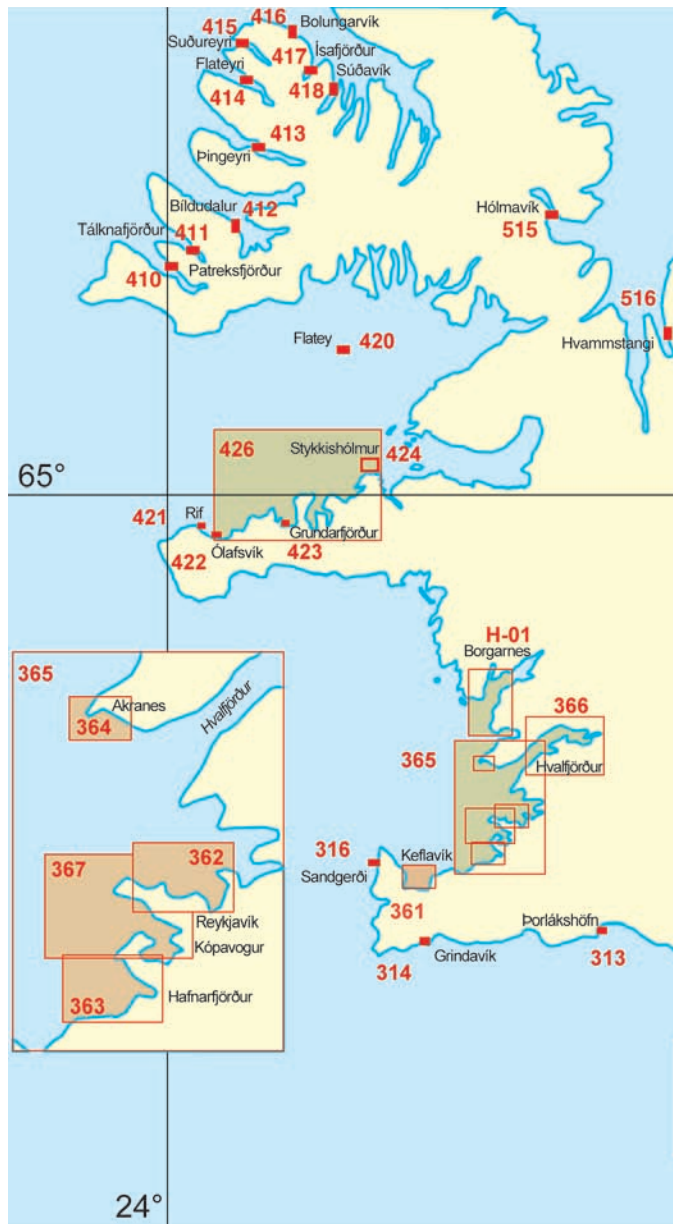
Guides and information

Charts alone can not carry all information necessary for mariners and therefore special nautical publications are printed. See list on p. 10.

Agents

Agents, within Iceland and abroad, sell Icelandic charts and other nautical publications. See list of agents on the back page.

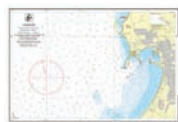
Aðsiglinga- og hafnakort Harbour plans and approach charts



Nr.	Heiti	Viðmiðun	Mælikvarði	Útgáfuár	Ný útgáfa	Prentað
No.	Title	Datum	Scale	Pub. year.	New ed.	Printed
310	Vestmannaeyjar	WGS-84	1 : 10 000	2000	2009	*
313	Þorlákshöfn	WGS-84	1 : 10 000	2000	2011	*
314	Grindavík	WGS-84	1 : 10 000	2000	2008	*
316	Sandgerði	WGS-84	1 : 10 000	2000	2002	*
321	Vestmannaeyjar	WGS-84	1 : 50 000	1977	2010	
361	Stakkfjörður (Keflavík, Helguvík)...	WGS-84	1 : 10 000	1991	2010	
362	Reykjavík (INT 1113)	WGS-84	1 : 10 000	1984	2009	
363	Hafnarfjörður (Straumsvík)	WGS-84	1 : 10 000	1988	2007	2010
364	Akranes	WGS-84	1 : 10 000	1978	2010	
365	Hafnarfjörður - Akranes	WGS-84	1 : 40 000	1997	2007	2009
366	Hvalfjörður (Grundartangi 1:10 000).....	WGS-84	1 : 35 000	1979	2006	2007
367	Skerjafjörður	WGS-84	1 : 15 000	1997	2008	
410	Þatreksfjörður	WGS-84	1 : 10 000	2006		*
411	Tálknafjörður	WGS-84	1 : 10 000	2009		*
412	Bíldudalur	WGS-84	1 : 10 000	2009		*
413	Þingeyri	WGS-84	1 : 10 000	2011		*
414	Flateyri	WGS-84	1 : 10 000	2011		*
415	Suðureyri	WGS-84	1 : 10 000	2011		*
416	Bolungarvík	WGS-84	1 : 10 000	2005		*
417	Ísafjörður	WGS-84	1 : 10 000	2001	2011	*
418	Súðavík	WGS-84	1 : 10 000	2011		*
420	Flatey	WGS-84	1 : 10 000	2009		*
421	Rif	WGS-84	1 : 10 000	2000	2009	*
422	Ólafsvík	WGS-84	1 : 10 000	2000	2006	*
423	Grundarfjörður	WGS-84	1 : 10 000	2003	2007	*
424	Stykkishólmur	WGS-84	1 : 10 000	2010		
426	Ólafsvík-Stykkishólmur.....	WGS-84	1 : 50 000	2004		2007
H-01	Borgarfjörður (Borgarnes 1:10 000).....	Hjörsey	1 : 50 000	1985	1991	



Aðsiglinga- og hafnakort Harbour plans and approach charts



Kort 534



Kort 530



Nr.	Heiti	Viðmiðun	Mælikvarði	Útgáfuár	Ný útgáfa	Prentað
No.	Title	Datum	Scale	Pub. year.	New ed.	Printed
515	Hólmavík	WGS-84	1 : 10 000	2010		*
516	Hvammstangi	WGS-84	1 : 10 000	2011		*
518	Skagaströnd	WGS-84	1 : 10 000	2001		*
519	Sauðárkrókur	WGS-84	1 : 10 000	2001	2009	*
522	Siglufjörður	WGS-84	1 : 10 000	1997	2011	*
523	Ólafsfjörður	WGS-84	1 : 10 000	2010		*
524	Dalvík	WGS-84	1 : 10 000	2005		*
530	Akureyri (INT 1118)	WGS-84	1 : 10 000	1998	2007	2010
532	Grímsey	WGS-84	1 : 10 000	2010		*
534	Húsavík	WGS-84	1 : 10 000	2001	2006	*
610	Raufarhöfn	WGS-84	1 : 10 000	2001	2005	*
611	Þórshöfn	WGS-84	1 : 10 000	2003	2010	*
613	Vopnafjörður	WGS-84	1 : 10 000	1999	2009	*
712	Seyðisfjörður	WGS-84	1 : 10 000	1999	2007	*
714	Norðfjörður	WGS-84	1 : 10 000	1999	2007	*
715	Eskifjörður	WGS-84	1 : 10 000	1999	2005	*
716	Reyðarfjörður	WGS-84	1 : 10 000	2007		2010
717	Fáskrúðsfjörður	WGS-84	1 : 10 000	1997	2002	*
718	Stöðvarfjörður	WGS-84	1 : 10 000	2010		*
720	Djúpivogur	WGS-84	1 : 10 000	2000	2002	*
810	Hornafjörður	WGS-84	1 : 10 000	1999	2007	

* ■ Stærð A3. Prentað við pöntun. Leiðrétt samkvæmt Tts.
Size A3. Print on demand. Corrected according to NtM.



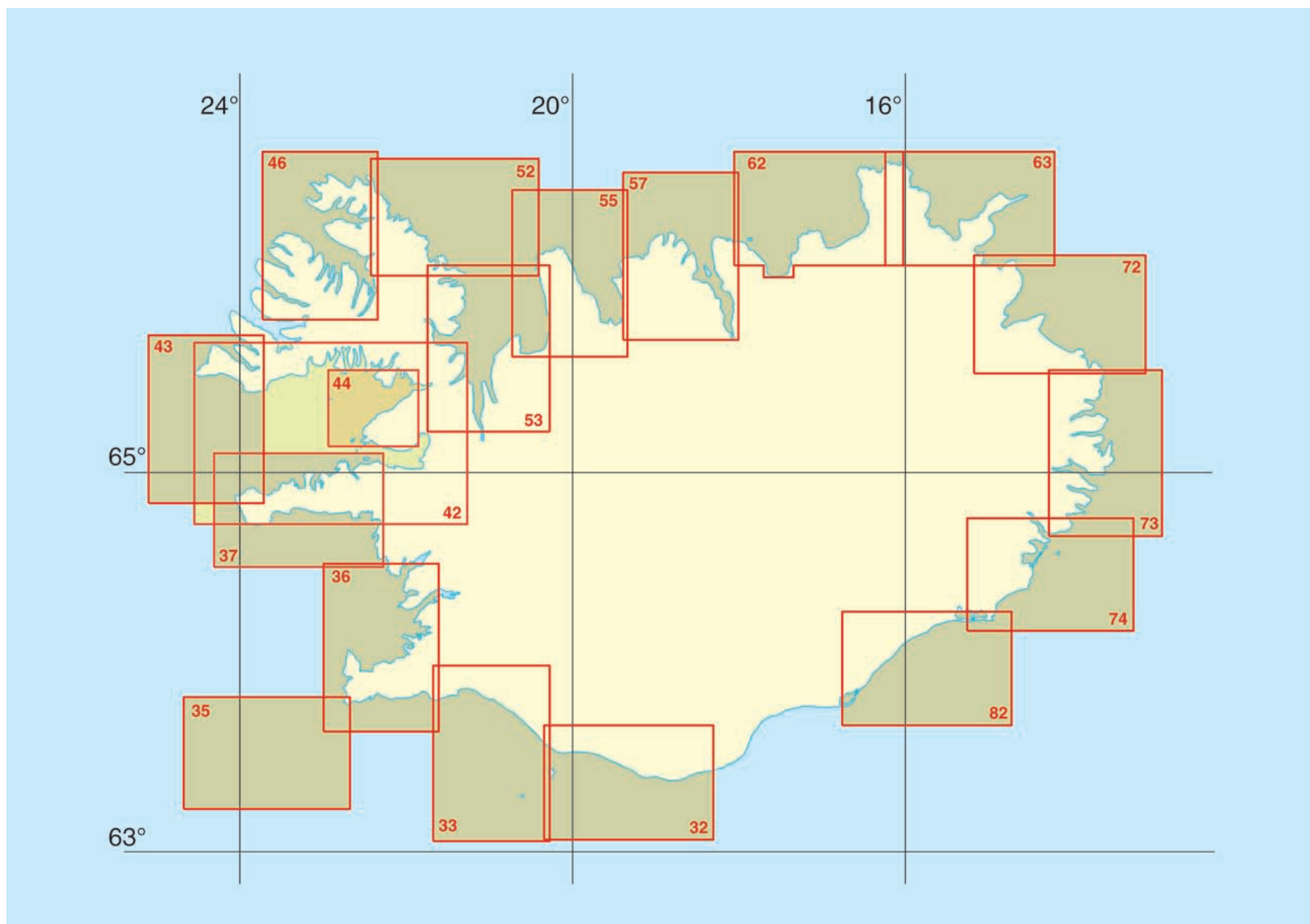
Strandsiglingakort Coastal charts

Nr. No.	Heiti Title	Viðmiðun Datum	Mælikvarði Scale	Útgáfuár Pub. year.	Ný útgáfa New ed.	Prentað Printed
32	Alviðruhamrar - Vestmannaeyjar.....	WGS-84	1 : 100 000	1980	2008	
33	Selvogur - Vestmannaeyjar.....	WGS-84	1 : 100 000	1966	2008	
35	Fuglasker	WGS-84	1 : 100 000	1972	2008	
36	Selvogur - Hjörsey (INT 1112)	WGS-84	1 : 100 000	1964	2009	
37	Hjörsey - Stykkishólmur.....	WGS-84	1 : 100 000	2004		
43	Öndverðarnes - Tálkni	WGS-84	1 : 100 000	2011		
44	Norðurlfói (Breiðafjörður)	Reykjavík	1 : 70 000	1915	2004	
42	Breiðafjörður.....	Reykjavík	1 : 160 000	1946	1979	2002
	Grundarfjörður 1 : 80 000 Röst 1 : 20 000					
46	Ísafjarðardjúp (INT 1114)	WGS-84	1 : 100 000	1977	2010	
52	Hornstrandir	WGS-84	1 : 100 000	1984	2010	
53	Húnaflói	WGS-84	1 : 100 000	2009		
55	Vatnsnes - Straumnes	WGS-84	1 : 100 000	1995	2006	2007
57	Eyjafjörður (INT 1110)	WGS-84	1 : 100 000	1998	2003	2009
62	Grímsey - Hraunhafnartangi	WGS-84	1 : 100 000	1993	2010	
63	Rifstangi - Digranes	WGS-84	1 : 100 000	1987	2009	
72	Digranes - Glettinganes	WGS-84	1 : 100 000	2008		
73	Glettinganes - Hlaða (INT 1111)	WGS-84	1 : 100 000	2007		2011
74	Hlaða - Stokksnes	WGS-84	1 : 100 000	1964	2001	2005



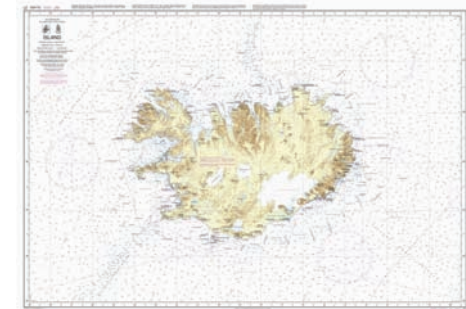
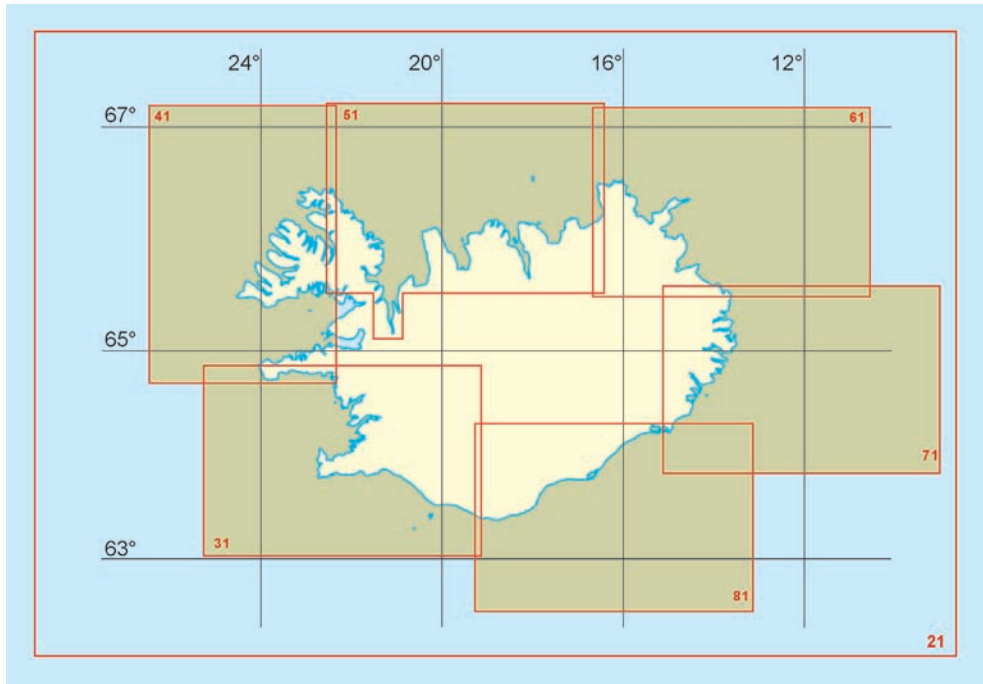
Kort 36

Strandsiglingakort Coastal charts



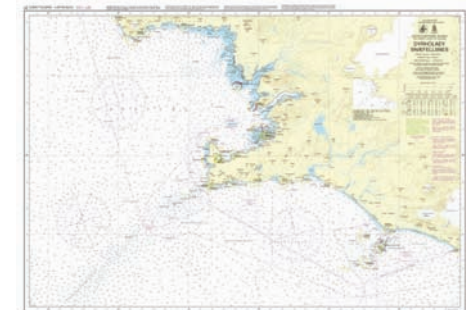
Yfirsiglingakort Transit charts

Nr.	Heiti	Viðmiðun	Mælikvarði	Útgáfuár	Ný útgáfa	Prentað
No.	Title	Datum	Scale	Pub. year.	New ed.	Printed
21	Ísland (INT 1010)	WGS-84	1 : 1 000 000	2008		
31	Dyrhólaey - Snæfellsnes (INT 1103)	WGS-84	1 : 300 000	1972	2008	2009
41	Vestfirðir (INT 1104)	WGS-84	1 : 300 000	1970	2008	
51	Horn - Rauðinúpur (INT 1105)	WGS-84	1 : 300 000	1981	2010	
61	Rauðinúpur - Glettinganes (INT 1100)	WGS-84	1 : 300 000	1999	2009	
71	Glettinganes - Stokksnes (INT 1101)	WGS-84	1 : 300 000	2007		
81	Stokksnes - Dyrhólaey (INT 1102)	WGS-84	1 : 300 000	2004		



Kort 21

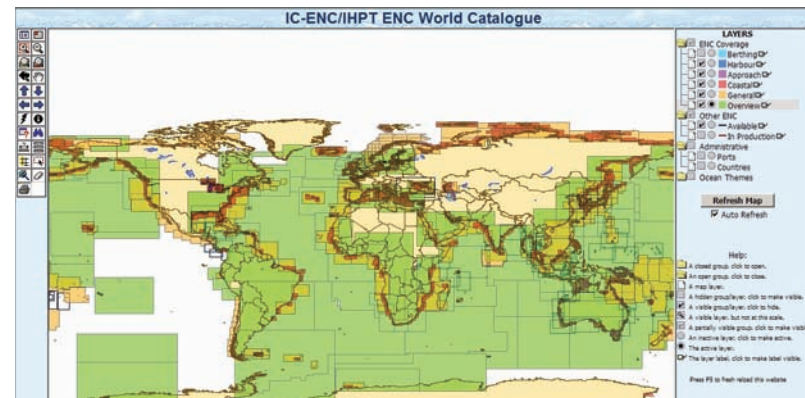
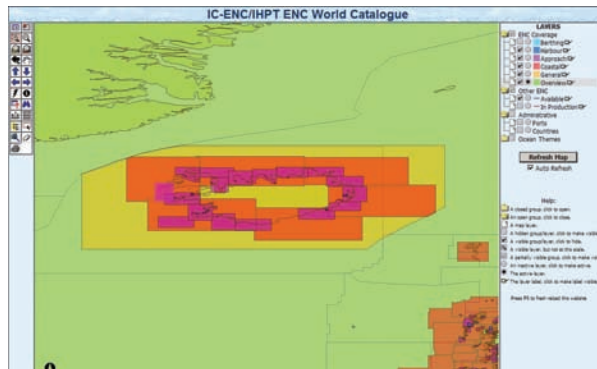
Kort 31



Rafræn sjókort Electronic Navigational Charts ENC

Nær öll prentuð íslensk sjókort eru komin út á rafrænu formi (ENC). Þeim er dreift í gegnum erlendan dreifingaraðila, IC-ENC (www.ic-enc.org). Rafræn sjókort eru vigursjókort sem uppfylla skilyrði Alþjóðasjómælingastofnunarinnar og eru gefin út af opinberri sjómælingastofnun. Yfirlit yfir fáanleg rafræn sjókort má nálgast hér: www.ic-enc.org/page_coverage_catalogue.asp

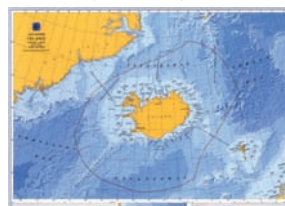
Iceland is a member of The International Centre for ENCs (www.ic-enc.org) and has released almost all its printed charts as Electronic Navigational Charts (ENC). ENCs are official nautical charts produced by national hydrographic organizations. A catalogue showing the coverage of ENCs is accessible at: www.ic-enc.org/page_coverage_catalogue.asp



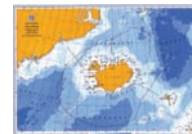
Ýmis kort Miscellaneous charts

Nr. No.	Heiti Title	Mælikvarði Scale	Útgáfuár Pub. year.	Ný útgáfa New ed.
1002	Ísland	1 : 2 500 000	1975	1999
1003	Hafið umhverfis Ísland	1 : 5 000 000	1976	1997

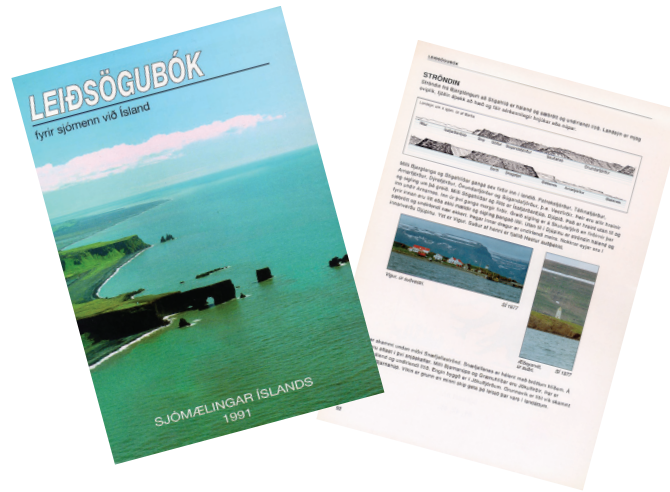
Kort 1002 (88 x 64 cm)



Kort 1003 (42 x 30 cm)



Útgáfur fyrir sjófarendur Nautical publications



Leidsögubók fyrir sjómenn við Ísland, útg. 1991
Icelandic Sailing Directions (in Icelandic only) pub. 1991

Í leiðsögubókinni eru eftirtalin hafnakort:

The following harbour plans are printed in the *Icelandic Sailing Directions*:

Blönduós
Hofsós
Hrísey
Árskógssandur
Hauganes
Grenivík
Kópasker
Bakkagerði í Borgarfirði
Breiðdalsvík



Útgáfur fyrir sjófarendur Nautical publications

Kort 1 - Tákn og skammstafanir í sjókortum, útg. 2001
 INT 1 - Symbols and abbreviations used on charts, pub. 2001



Sjávarföll við Ísland, töflur og línurit (útg. árlega)
 Icelandic Tide Tables and Tide Graphs (pub. yearly)



Vitaskrá (útg. annað hvert ár) *
 Icelandic List of Lights (pub. every second year) *



Tilkynningar til sjófarenda (útg. annan hvern mánuð) *
 Icelandic Notices to Mariners (pub. bimonthly) *

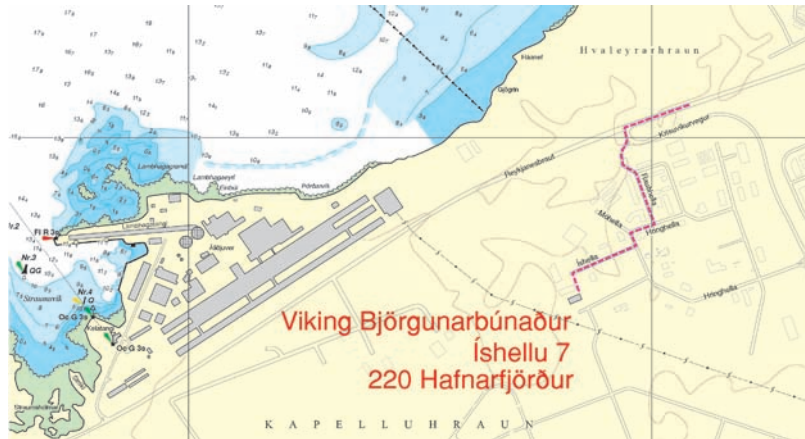


* Pdf útgáfa er á www.lhg.is
 * Pdf version is available at www.lhg.is

Sjókortasalar Agents

Reykjavík - Hafnarfjörður

Viking Life-Saving Equipment á Íslandi ehf.,
Íshellu 7, 220 Hafnarfjörður.
Sími: 544 2270 Fax: 544 2271
ajo@viking-life.com



Akureyri

Gúmmibátapjónusta Norðurlands,
Draupnisgötu 3, 603 Akureyri.
Sími: 462 6040 Gsm: 898 3366 Fax: 461 1790
gummibatar@tpostur.is



Bandaríkin United States www.bluewaterweb.com
Bluewater Books & Charts, 1811 Cordova Road, Fort Lauderdale, FL 33316, USA.
Toll free U.S. orders: 1 800 942 2583 Tel: 1 954 763 6533 Fax: 1 954 522 2278

Armchair Sailor Seabooks, 543 Thames St., Newport, R.I. 02840, USA.
Toll free US orders: 1 800 292 4278 Tel: 401 847 4252 Fax: 401 847 1219

Bretland United Kingdom www.toddchart.com sales@toddchart.com

Todd Navigation, Navigation House, 85 High Street, Bangor,
Northern Ireland, BT20 5BD. Tel.: +44 (0) 28 9146 6640. Fax: +44 (0) 28 9147 1070.

Danmörk Denmark www.weilbach.dk nautical@weilbach.dk
Iver C. Weilbach & Co. A/S, Toldbodgade 35, DK 1253 København K.
Tel.: +45 33 13 59 27 Fax: +45 33 93 59 27

Noregur Norway www.nautisk.com sales@nautisk.com
Nautisk Forlag A/S, Dronningens gt. 8B, 0512 Oslo.
Tel.: +47 2200 8500 Fax: +47 2200 8501

Dýskaland Germany www.hansenautic.de info@hansenautic.de
HanseNautic GmbH, Herrengraben 31, D-20459 Hamburg, Germany.
Tel.: +49 40 374842 16 Fax: +49 40 37500768

Holland The Netherlands www.datema.nl sales@datema.nl
Datema Nautical Safety, Galvanistraat 148, 3029 AD Rotterdam,
tel. +31 (0) 10 436 61 88, fax. +31 (0) 10 436 55 11
Delfzijl Office, Zeesluisen 8, 9936 HX Delfzijl,
tel. +31 (0) 596 635 252, fax. +31 (0) 596 615 245