

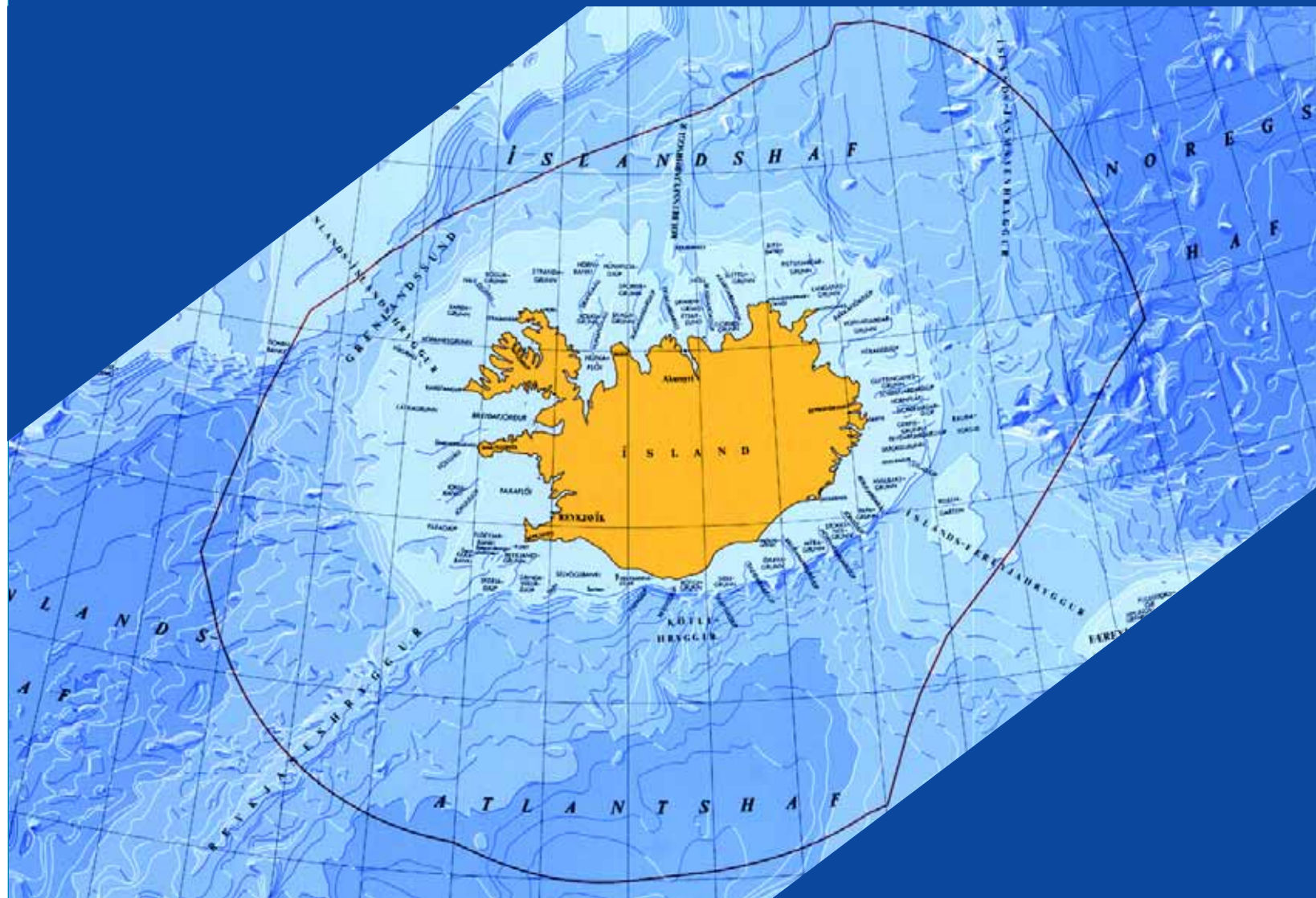


LANDHELGISGÆSLA ÍSLANDS
ICELANDIC COAST GUARD

Kortaskrá 2006

Catalogue of Charts

Sjókort, handbækur, sjókortasalar
Charts, nautical publications, agents

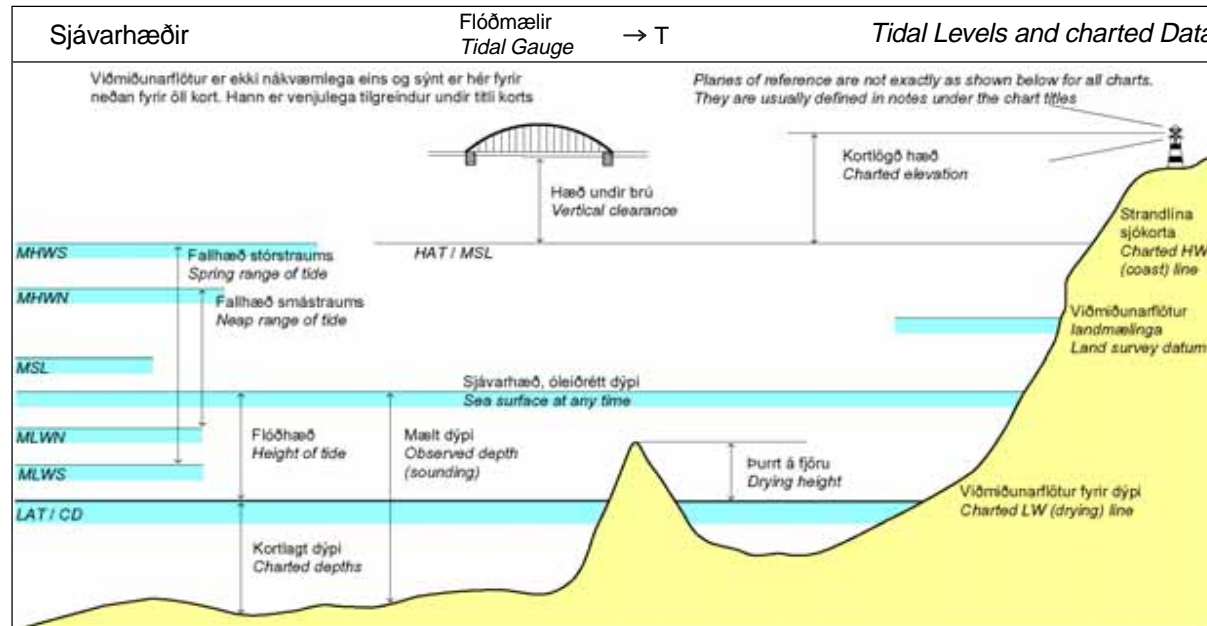


SJÓMÆLINGAR ÍSLANDS
Hydrographic Department



Innihald Contents

		bls./page
Almennar upplýsingar	General information	4
Aðsiglinga- og hafnakort . . .	Harbour plans and approach charts	6
Strandsiglingakort	Coastal charts	8
Yfirsiglingakort	Transit charts	10
Ýmis kort	Miscellaneous charts	12
Útgáfur fyrir sjófarendur	Nautical publications	13
Sjókortasalar	Agents	14



Úr Korti 1 sem gefið er út af Sjómælingum Íslands og inniheldur tákni og skammstafanir sem notaðar eru bæði í íslenskum sem og erlendum alþjóðlegum sjókortum (INT-kortum).

Sjófarendur eru beðnir að tilkynna strax til Sjómælinganna, verði þeir varir við eða uppgötvu siglingahættur, sem eru ekki sýndar í sjókortum, einnig, ef þeir verða varir við skekkjur í sjókortum og öðrum leiðbeiningum fyrir sjófarendur.

Almennar upplýsingar

Landhelgisgæsla Íslands (LHG) hefur það hlutverk að sjá um sjómælingar skv. 4. gr. laga nr. 52/2006. Sjómælingar Íslands (SÍ), svið innan LHG, sér um þessi verkefni. SÍ skiptist í mælinga- og kortadeild. Starfsmenn eru tólf. Auk þess sér deildin um útgáfu sjókorta, vitaskrá, leiðsögubóka og annarra hjálpargagna sem nauðsynleg eru fyrir sjófarendur við Ísland. Megináhersla er lögð á að ljúka útgáfu strandsiglingakorta í mælikvarðanum 1:100 000 ásamt uppfærslu á hafnakortum.

Sjókort

Í 10. gr. 5. mgr. reglna um björgunar- og öryggisbúnað íslenskra skipa (nr. 189/1994) segir:

Sérhvert skip skal hafa nýjustu útgáfu nauðsynlegra sjókorta, þ.e. yfirsiglinga- og sérkort. Nauðsynleg tæki skulu vera til að setja út í sjókort svo og vitaskrár, flóðtöflur og nauðsynlegar leiðsögubækur fyrir þau svæði sem fyrirhugað er að sigla um. Leiðréttingar, sem fram koma eftir útgáfu korts og birtar eru í tilkynningum til sjófarenda skulu færðar í kortin. Aðrar leiðréttingar sem birtar eru skal heimfæra þar sem við á.

Sjómælingar og sjókortagerð fyrir Ísland voru að mestu í höndum Dana fram undir miðja 20. öldina. Árið 1960 tóku Íslendingar verkefnið alfarið í sínar hendur. Íslensku sjókortin flokkast á eftirfarandi hátt:

Yfirsiglingakort,	mælikv.: 1:200 000 - 1:750 000	9 kort
Strandsiglingakort,	mælikv.: 1:70 000 - 1:160 000	19 kort
Aðsiglinga- og hafnakort,	mælikv.: 1:10 000 - 1:50 000	37 kort

Alþjóðleg samtök og samvinna

Ísland gerðist aðili að alþjóðlegum samtökum sjómælingastofnana, International Hydrographic Organization (IHO) 1957. Samtökin voru stofnuð af 19 ríkjum 1921. Aðildaríkin eru 70. IHO sendir frá sér staðla og er þeim fylgt við gerð íslenskra sjókorta. Upplýsingar um IHO er að finna á: www.ihom.fr

Leiðrétting sjókorta

Sjókort eru frábrugðin öðrum kortum og notuð á annan hátt. Það felst m.a. í að breytingar eða leiðréttingar á sjókortum eru birtar í *Tilkynningum til sjófarenda* (T.t.s.) sem SÍ gefa út mánaðarlega. Þar er greint frá atriðum sem færa þarf inn á sjókort og það er á ábyrgð notandans að fylgjast með og færa tilkynningar í viðkomandi sjókort. T.t.s eru sendar notendum sjókorta sem þess óska, þeim að kostnaðarlausu. Einnig er hægt að nálgast rafræna útgáfu á vef LHG: www.lhg.is

Nýjar útgáfur

Upplýsingar um dýpi eða annað er snýr að siglingum eru uppfærðar með nýrri útgáfu af sjókorti eða með nýrri prentun séu breytingar minniháttar. Á hverju sjókorti eru upplýsingar um hvenær það var fyrst gefið út. Hafri kort komið út í nýrri útgáfu er þess getið sérstaklega.

Varpanir, viðmið og núllflötur sjókorta

Íslensk sjókort eru nær öll í Mercator-vörpun. Öll ný kort eru í WGS-84 viðmiðun, en eldri kort eru ýmist í Hjörseyjarviðmiðun eða Reykjavíkuriðmiðun. Dýpi er miðað við meðalstórstraumsfjöru. Dýpi og hæðir eru í metrum.

Leiðbeininga- og upplýsingarit

Í sjókortum er ekki rúm fyrir allar þær upplýsingar sem sjófarendum eru nauðsynlegar og eru þær því gefnar út í sérstökum ritum, sjá bls. 13.

Sala á útgáfum SÍ

Íslensku sjókortin og aðrar útgáfur eru seld í gegnum umboðsaðila hérlendis og erlendis, sjá skrá yfir umboðsaðila á bls 14.

General information

The Icelandic Coast Guard (ICG) is responsible for hydrographic surveying according to clause 4 of law No. 52/2006. The Hydrographic Department (HD) within ICG, executes this task. ICG-HD works in two divisions, survey division and chart division. Employees are 12. ICG-HD makes nautical charts and publishes other nautical publications such as List of Lights, Pilots etc. for mariners around Iceland. The main objective is to complete a series of coastal charts at scale 1:100 000 and update harbour plans.

Nautical charts

Regulation on Life-Saving Appliances and Safety Equipment, No. 189/1994 for Icelandic ships stipulates:

Each and every vessel must carry latest edition of necessary charts i.e. transit charts and coastal charts. Furthermore a ship must carry necessary instruments to plot positions on a chart and Lists of Lights, Tide Tables and Pilots covering relevant sea areas. Charts must be corrected and up to date according to latest Notices to Mariners. Other corrections should be made where applicable.

Danes carried out hydrographic surveying and production of nautical charts of Icelandic waters until the fifth decade of the 20th century. In the year 1960 Icelanders took fully over. Icelandic charts fall into the following categories:

Transit charts,	scale: 1:200 000 - 1:750 000	9 charts
Coastal charts,	scale: 1:70 000 - 1:160 000	19 charts
Approach- and harbour charts,	scale: 1:10 000 - 1:50 000	37 charts

International organisation and cooperation

Iceland became a member of the International Hydrographic Organization (IHO) in 1957. The Organization was formed by 19 states in 1921. Member states are 70. IHO publishes specifications that are followed when Icelandic charts are made. Further information on IHO can be found at: www.iho.shom.fr

Chart correction

Charts are different from other maps and are used differently. One of the things contributing to this fact is that changes and corrections are issued in *Notices to Mariners* (NM's), which ICG-HD publishes monthly. The NM's contain information on items that need to be amended in a chart and it is the users responsibility to keep his charts updated. The NM's are sent to chart users upon request, free of charge. Furthermore a digital version can be obtained at ICG's website: www.lhg.is

New editions

Information on depths or other matters concerning navigation are updated with a new edition of a chart or with a new print if changes are minor. On each chart there are information on date of first edition. If a new edition has been published it is shown separately.

Projections, horizontal and vertical datums

Icelandic charts are almost all in the Mercator projection. All new charts are referred to the WGS-84 datum, but older charts are either referred to Hjørsey-datum or Reykjavik-datum. Depths are reduced to mean low water springs (MLWS). Depths and heights are in metres.

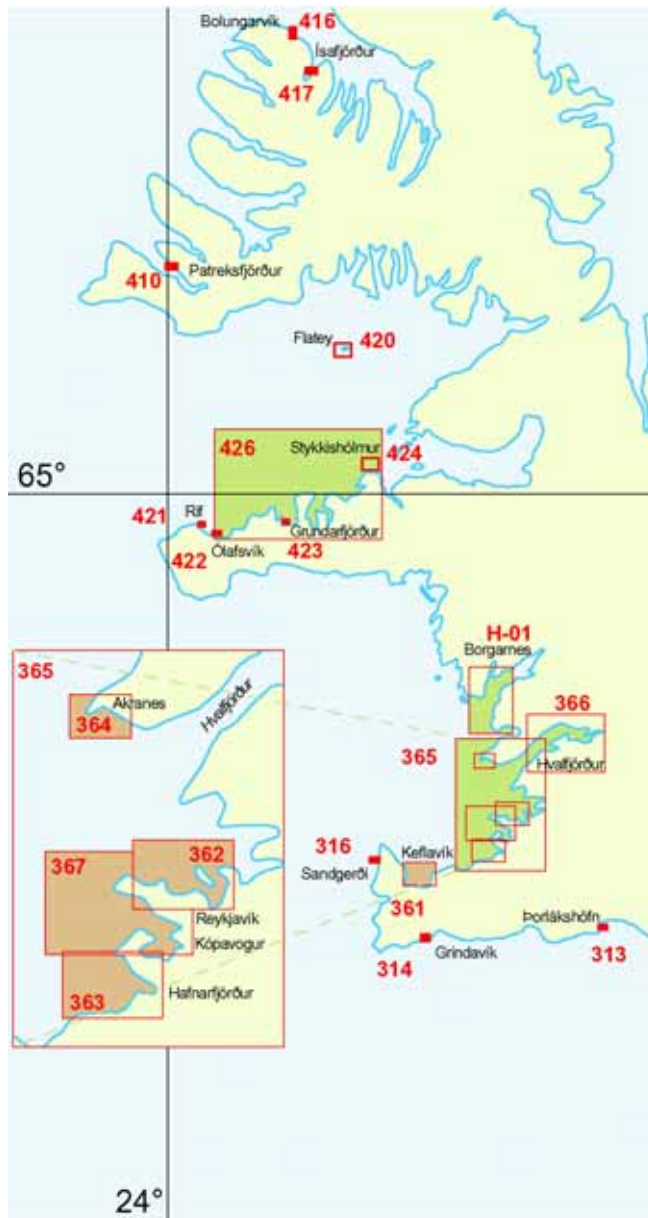
Guides and information

Charts alone can not carry all information necessary for mariners and therefore special nautical publications are printed. See list on p. 13.

Agents

Agents, within Iceland and abroad, sell Icelandic charts and other nautical publications. See list of agents on p. 14.

Aðsiglinga- og hafnakort Harbour plans and approach charts



Nr. No.	Heiti Title	Viðmiðun Datum	Mælikvarði Scale	Útgáfuár Pub. year.	Ný útgáfa New ed.	Prentað Printed
310	Vestmannaeyjar	WGS-84	1 : 10 000	2000	2005	*
313	Þorlákshöfn	WGS-84	1 : 10 000	2000	2006	*
314	Grindavík	WGS-84	1 : 10 000	2000	2006	*
316	Sandgerði	WGS-84	1 : 10 000	2000	2002	*
321	Vestmannaeyjar	WGS-84	1 : 50 000	1977	2002	
361	Stakksfjörður (Keflavík, Helguvík)	WGS-84	1 : 10 000	1991	1999	
362	Reykjavík (INT 1113)	WGS-84	1 : 10 000	1984	2005	
363	Hafnarfjörður (Straumsvík)	WGS-84	1 : 10 000	1988	2001	
364	Akranes	Hjörsey	1 : 10 000	1978	1991	1997
365	Hafnarfjörður - Akranes	WGS-84	1 : 40 000	1997	2003	2005
366	Hvalfjörður	WGS-84	1 : 35 000	1979	2006	
Miðsandur 1 : 12 500 Grundartangi 1 : 10 000						
367	Skerfjörður	WGS-84	1 : 15 000	1997		
410	Patreksfjörður	WGS-84	1 : 10 000	2006		*
416	Bolungarvík	WGS-84	1 : 10 000	2005		*
417	Ísafjörður	WGS-84	1 : 10 000	2001	2005	*
420	Flatey	Hjörsey	1 : 10 000	1959		1997
421	Rif	WGS-84	1 : 10 000	2000	2006	*
422	Ólafsvík	WGS-84	1 : 10 000	2000	2006	*
423	Grundarfjörður	WGS-84	1 : 10 000	2003		*
424	Stykkishólmur	Hjörsey	1 : 10 000	1992	2000	
426	Ólafsvík-Stykkishólmur	WGS-84	1 : 50 000	2004		
H-01	Borgarfjörður	Hjörsey	1 : 50 000	1985	1991	

* ■ Stærð A3. Prentað við pöntun. Leiðrétt samkvæmt Tts.
Size A3. Print on demand. Corrected according to NtM.



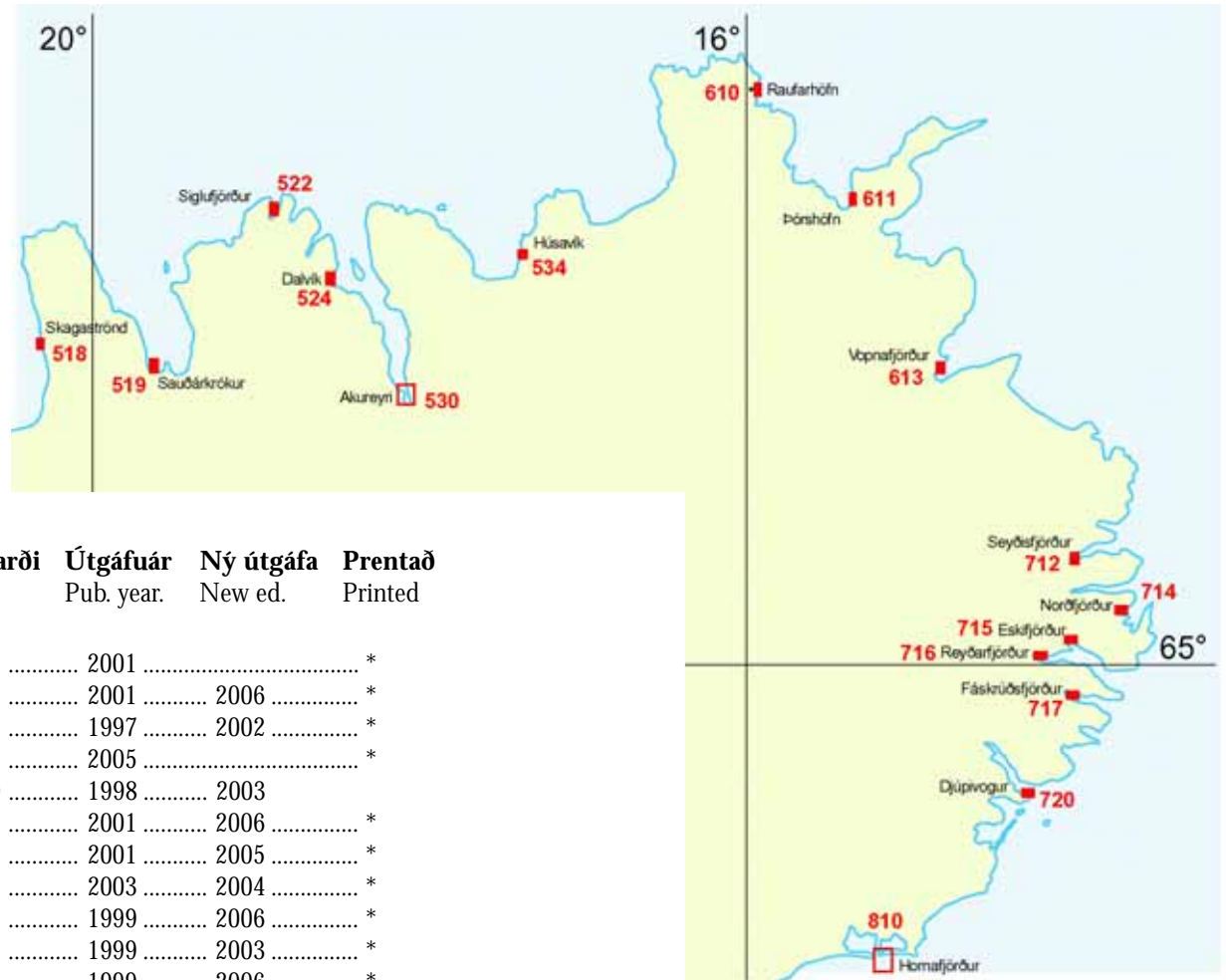
Kort 362

Aðsiglinga- og hafnakort Harbour plans and approach charts

Kort 534



Kort 530



Nr. No.	Heiti Title	Viðmiðun Datum	Mælikvarði Scale	Útgáfuár Pub. year.	Ný útgáfa New ed.	Prentað Printed
518	Skagaströnd	WGS-84	1 : 10 000	2001		*
519	Sauðárkrókur	WGS-84	1 : 10 000	2001	2006	*
522	Siglufjörður	WGS-84	1 : 10 000	1997	2002	*
524	Dalvík	WGS-84	1 : 10 000	2005		*
530	Akureyri (INT 1118)	WGS-84	1 : 10 000	1998	2003	
534	Húsavík	WGS-84	1 : 10 000	2001	2006	*
610	Raufarhöfn	WGS-84	1 : 10 000	2001	2005	*
611	Þórshöfn	WGS-84	1 : 10 000	2003	2004	*
613	Vopnafjörður	WGS-84	1 : 10 000	1999	2006	*
712	Seyðisfjörður	WGS-84	1 : 10 000	1999	2003	*
714	Norðfjörður	WGS-84	1 : 10 000	1999	2006	*
715	Eskifjörður	WGS-84	1 : 10 000	1999	2001	*
716	Reyðarfjörður	WGS-84	1 : 10 000	1999		*
717	Fáskrúðsfjörður	WGS-84	1 : 10 000	1997	2002	*
720	Djúpivogur	WGS-84	1 : 10 000	2000	2002	*
810	Hornafjörður	WGS-84	1 : 10 000	1999		

* ■ Stærð A3. Prentað við pöntun. Leiðrétt samkvæmt Tts.
Size A3. Print on demand. Corrected according to NtM.

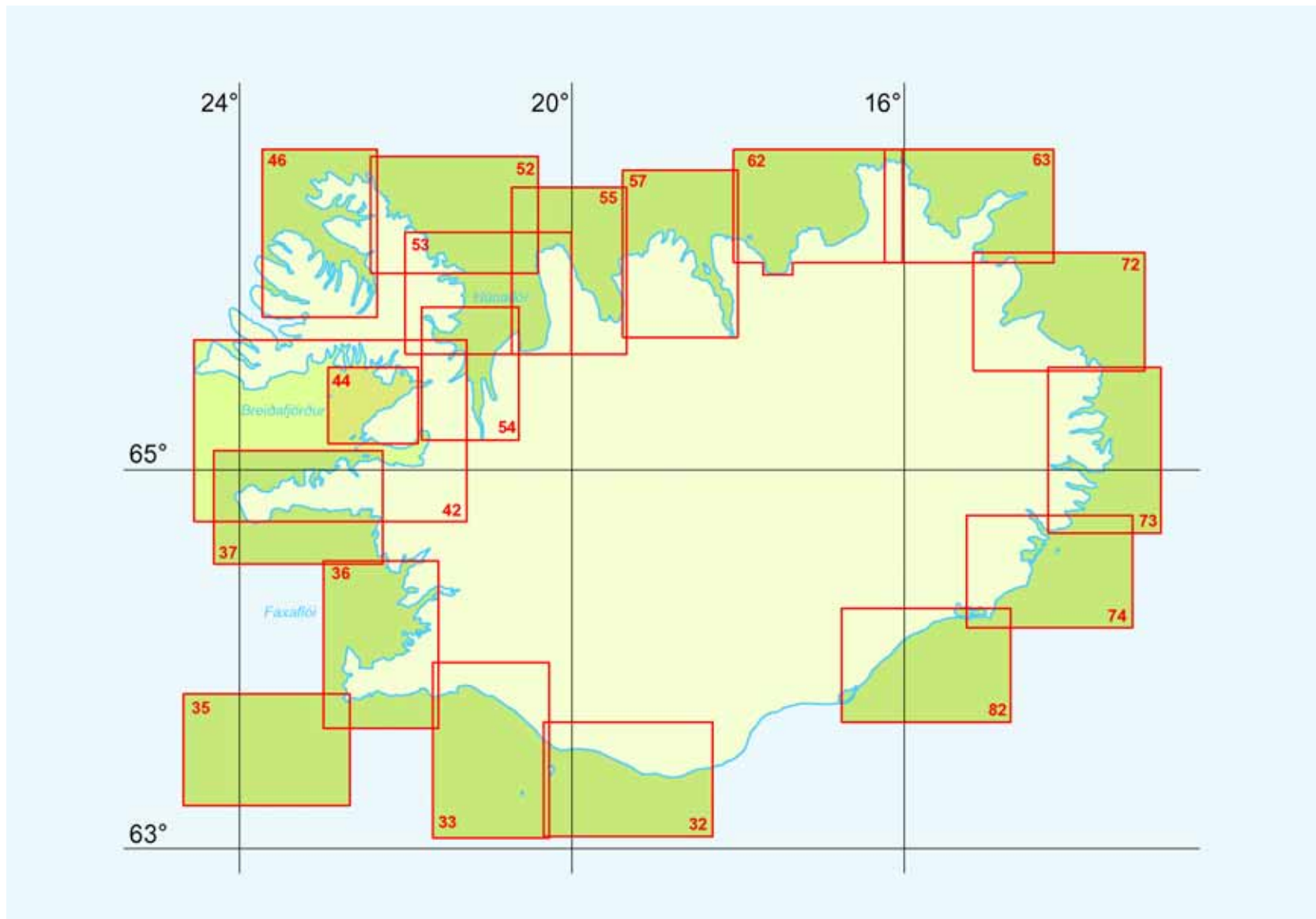
Strandsiglingakort Coastal charts

Nr. No.	Heiti Title	Viðmiðun Datum	Mælikvarði Scale	Útgáfuár Pub. year.	Ný útgáfa New ed.	Prentað Printed
32	Alviðruhamrar - Vestmannaeyjar	WGS-84	1 : 100 000	1980	2002	
33	Selvogur - Vestmannaeyjar	WGS-84	1 : 100 000	1966	2002	
35	Fuglasker	WGS-84	1 : 100 000	1972	2002	
36	Selvogur - Hjörsey (INT 1112)	WGS-84	1 : 100 000	1964	2003	2006
37	Hjörsey - Stykkishólmur	WGS-84	1 : 100 000	2004		
44	Norðurfloí (Breiðafjörður)	Reykjavík ...	1 : 70 000	1915	2004	
42	Breiðafjörður	Reykjavík ...	1 : 160 000	1946	1979	2002
	Grundarfjörður 1 : 80 000 Röst 1 : 20 000					
46	Ísafjarðardjúp (INT 1114)	WGS-84	1 : 100 000	1977	2003	2006
52	Hornstrandir	Hjörsey	1 : 100 000	1984	2000	
53	Húnaflói (Norðurhluti)	Reykjavík ...	1 : 100 000	1948	2003	
54	Húnaflói (Suðurhluti)	Reykjavík ...	1 : 80 000	1948	1991	1998
	Bjarnarfjörður 1 : 40 000 Dranganes 1 : 5 000 Kollafjörður 1 : 40 000					
55	Vatnsnes - Straumnes	WGS-84	1 : 100 000	1995	2006	
57	Eyjafjörður (INT 1110)	WGS-84	1 : 100 000	1998	2003	
62	Grímsey - Hraunhafnartangi	WGS-84	1 : 100 000	1993		2003
63	Rifstangi - Digranes	Hjörsey	1 : 100 000	1987		2003
72	Digranes - Glettinganes	Hjörsey	1 : 100 000	1965		2003
73	Glettinganes - Hlaða	Reykjavík ...	1 : 100 000	1944	2003	
74	Hlaða - Stokksnes	WGS-84	1 : 100 000	1964	2001	2005
82	Stokksnes - Ingólfshöfði	WGS-84	1 : 100 000	1999		



Kort 36

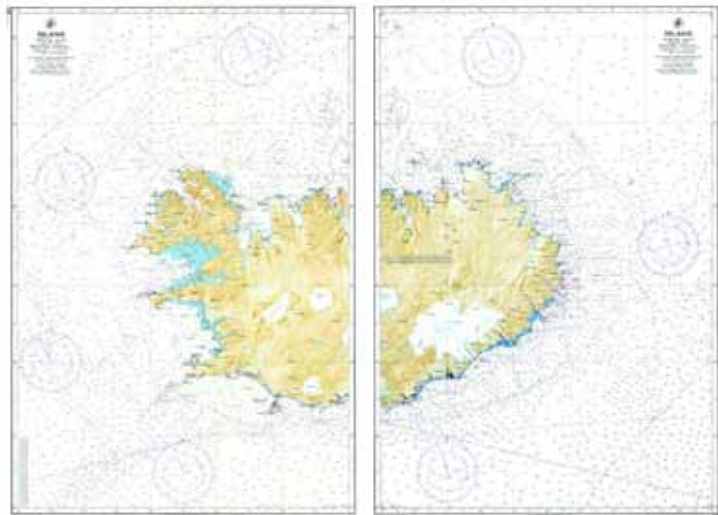
Strandsiglingakort Coastal charts



Yfirsiglingakort Transit charts

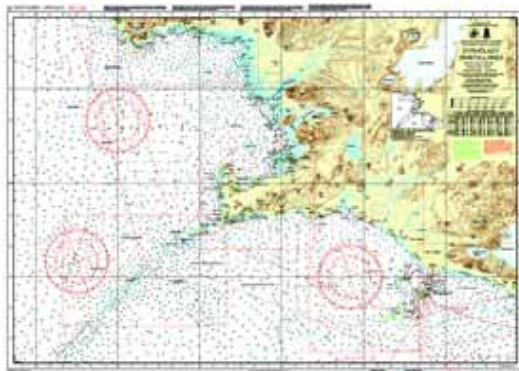
Nr.	Heiti	Viðmiðun	Mælikvarði	Útgáfuár	Ný útgáfa	Prentað
No.	Title	Datum	Scale	Pub. year.	New ed.	Printed
25	Ísland (Austurhluti)	Hjörsey	1 : 750 000	1972	1983	1998
26	Ísland (Vesturhluti)	Hjörsey	1 : 750 000	1972	1983	1996
31	Dyrhólaey - Snæfellsnes (INT 1103)	WGS-84	1 : 300 000	1972	2004	2005
41	Vestfirðir	Hjörsey	1 : 300 000	1970	1983	2001*
51	Horn - Rauðinúpur (INT 1105)	WGS-84	1 : 300 000	1981	2001	
56	Kolbeinsey	Hjörsey	1 : 200 000	1975	1979	1988
61	Rauðinúpur - Glettinganes (INT 1100)	WGS-84	1 : 300 000	1999		
71	Digranes - Stokksnes	Hjörsey	1 : 300 000	1980	1986	1998 *
81	Stokksnes - Dyrhólaey (INT 1102)	WGS-84	1 : 300 000	2004		

* Ný útgáfa væntanleg 2006.
New edition planned 2006.

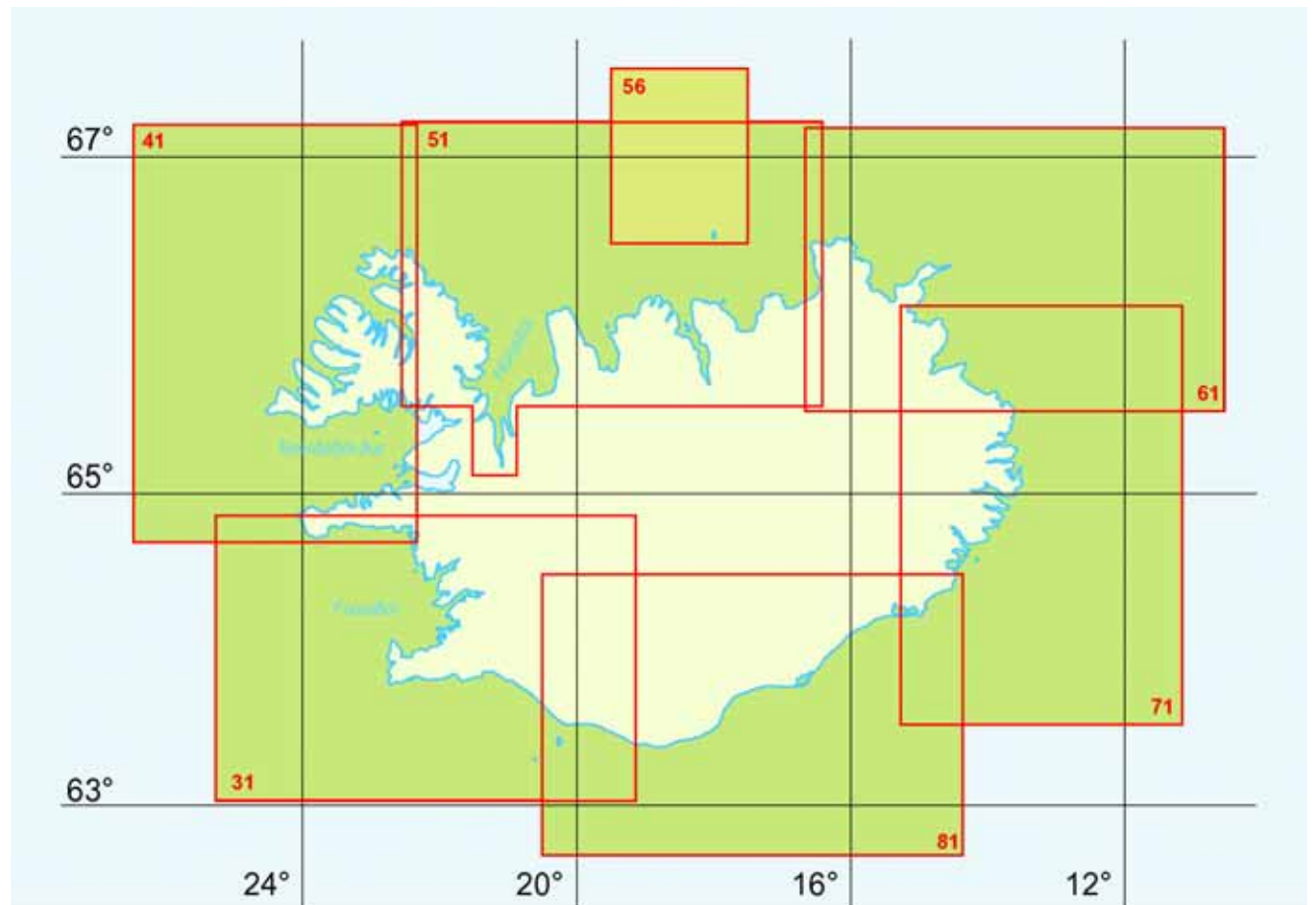


Kort 26 og 25

Yfirsiglingakort Transit charts

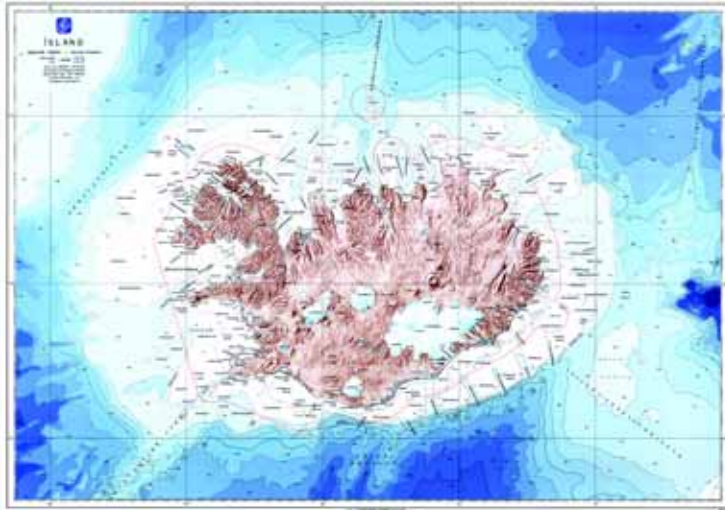


Kort 31

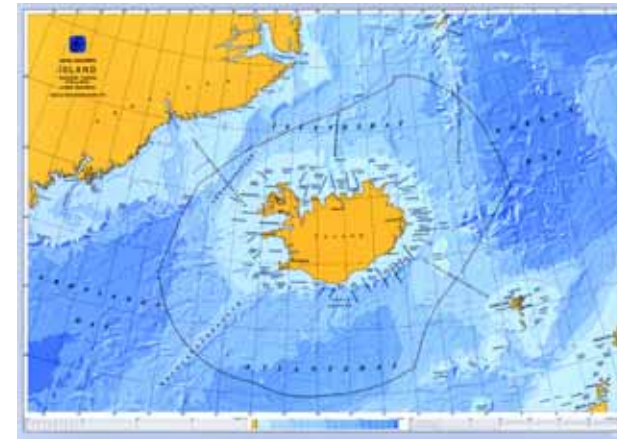


Ýmis kort Miscellaneous charts

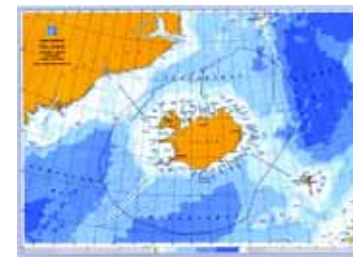
Nr. No.	Heiti Title	Mælikvarði Scale	Útgáfuár Pub. year.	Ný útgáfa New ed.
1001	Ísland (1020x720 mm)	1 : 1 000 000	1975	
1002	Ísland (880x640 mm)	1 : 2 500 000	1975	1999
1003	Hafið umhverfis Ísland (420x300 mm)	1 : 5 000 000	1976	1997



Kort 1001



Kort 1002



Kort 1003

Útgáfur fyrir sjófarendur Nautical publications



Leiðsögubók fyrir sjómenn við Ísland, útg. 1991
Icelandic Sailing Directions (in Icelandic only) pub. 1991

Í Leiðsögubók fyrir sjómenn við Ísland eru eftirtalin hafnakort:
The following harbour plans are printed in the *Icelandic Sailing Directions*:

Tálknafjörður	Leirhöfn
Bildudalur	Bakkagerði í Borgarfirði
Þingeyri	Stöðvarfjörður
Flateyri	Breiðdalsvík
Súgandafjörður	
Súðavík	
Hólmavík	
Hvammstangi	
Blönduós	
Hofsós	
Ólafsfjörður	
Hrísey	
Árskógssandur	
Hauganes	
Grenivík	
Grimsey	
Kópasker	

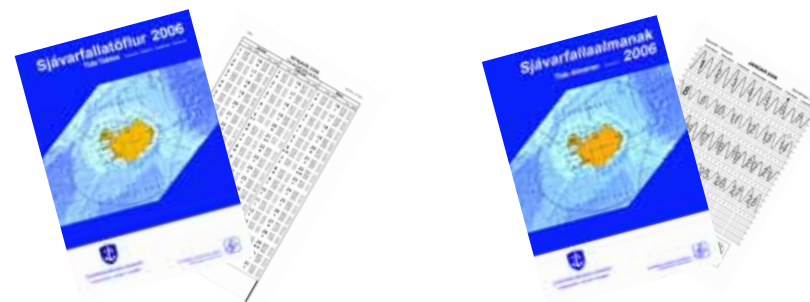


Alþjóðlegt Sjómerkjakerfi >>A<<, útg. 1981
IALA Maritime Buoyage System, pub. 1981

Kort 1 - Tákn og skammstafanir í sjókortum, útg. 2001
INT 1 - Symbols and abbreviations used on charts, pub. 2001



Vitaskrá (útg. annað hvert ár) *
Icelandic List of Lights (pub. every second year) *



Sjávarföll við Ísland, töflur og línurit (útg. árlega)
Icelandic Tide Tables and Tide Graphs (pub. yearly)



Tilkygningar til sjófarenda (útg. mánaðarlega) *
Icelandic Notices to Mariners (pub. monthly) *

* Pdf útgáfa er á www.lhg.is

* Pdf version is available at www.lhg.is

Sjókortasalar Agents

Reykjavík

Raför ehf., Áttavitabjónustan, Sundaborg 1.
S: 551 5475. Fax: 552 8595.
E-mail: rafor@rafor.is www.rafor.is



Akureyri

Gúmmibátabjónusta Norðurlands, Draupnigötu 3, 603 Akureyri.
S: 462 6040. Gsm: 898 3366. Fax: 461 1790.
E-mail: gummibatar@tpostur.is

Bandaríkin United States

Bluewater Books & Charts, 1811 Cordova Road, Fort Lauderdale, FL 33316,
USA Toll free U.S. orders 1-800-942-2583
Tel: 1-954-763-6533 Fax: 1-954-522-2278

Armchair Sailor Seabooks, 543 Thames St., Newport, R.I. 02840, USA
Toll free U.S. orders 1-800-292-4278
Tel: 401-847-4252 Fax: 401-847-1219
www.bluewaterweb.com

Belgia Belgium

The Boat House NV, Watersportlaan 7S, B 8620 Nieuwpoort, Belgium.
Tel.: +32 058 23 16 88. Fax: +32 058 23 78 49. Mobile: 0475 38 91 31
E-mail: shop@boathouse.be www.boathouse.be

Danmörk Denmark

Iver C. Weilbach & Co. A/S, Toldbodgade 35, DK 1253 København K.
Tel.: +45 33 13 59 27. Fax: +45 33 93 59 27.
E-mail: nautical@weilbach.dk www.weilbach.dk

Færeyjar Faeroe Islands

Pf. H.N. Jackobsens Bókahandil, Postbox 55, FO-110 Tórshavn.
Tel.: +298 31 10 36. Fax: +298 31 78 73
E-mail: hj@hjn.fo www.hjn.fo

Noregur Norway

Nautisk Forlag A/S, Dronningens gt. 8B, 0512 Oslo
Tel.: +47 2200 8500. Fax: +47 2200 8501.
E-mail: sales@nautisk.com www.nautisk.com

Holland Netherlands

Kelvin Hughes Obs. B.V., P.O. Box 613 3190 AN Hoogvliet-Rotterdam
Tel.: +31 (0)10 416 7622. Fax +31 (0)10 416 7218. E-mail: info@khobs.nl
www.khobs.nl

Portúgal Portugal

J. Garraio & Co., Ltd., Avenida 24 de Julho, 2, 1200-478 Lisboa 2.
Tel.: +351 21 347 3081. Fax: +351 21 342 8950. E-mail: sales@jgarraio.pt
www.jgarraio.pt

Bretland United Kingdom

Todd Chart Agency Ltd, Navigation House, 85 High Street, Bangor,
Northern Ireland, BT20 5BD.
Tel.: +44 (0)2891 466640. Fax: +44 (0)2891 471070.
E-mail: admiralty@toddchart.co.uk www.nautical-charts.com

Þýskaland Germany

HanseNautic GmbH, Herrengaben 31, D-20459 Hamburg, Germany.
Tel.: +49 40 374842 16. Fax: +49 40 37500768
E-mail: info@hansenautic.de www.HanseNautic.de

Landhelgisgæsla Íslands – Sjómaelingar Íslands
Icelandic Coast Guard – Hydrographic Department

Skógarhlíð 14, 105 Reykjavík
Sími: (+354) 545 2000, Fax: (+354) 545 2127
www.lhg.is sjomis@lhg.is