



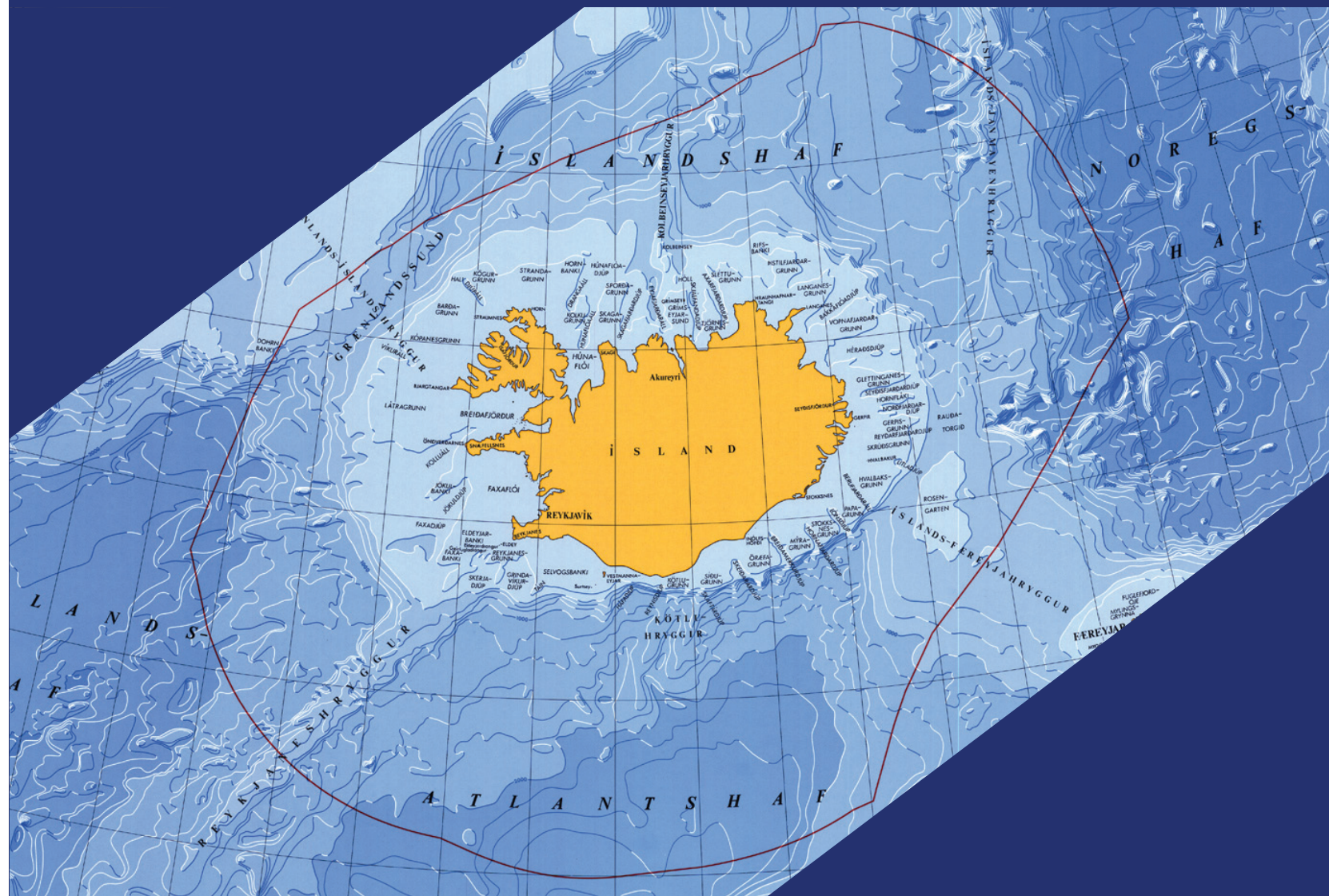
LANDHELGISGÆSLA ÍSLANDS  
ICELANDIC COAST GUARD



SJÓMÆLINGAR ÍSLANDS  
Hydrographic Department

# Kortaskrá

Catalogue of Charts *Sjókort, handbækur, sjókortasalar*  
Charts, nautical publications, agents



# Innihald Contents

	bls./page
Almennar upplýsingar . . . . . General information.....	3
Aðsiglinga- og hafnakort . . . . . Harbour plans and approach charts.....	4
Strandsiglingakort . . . . . Coastal charts .....	6
Yfirsiglingakort . . . . . Transit charts .....	8
Rafræn sjókort . . . . . Electronic Navigational Charts, ENCs .....	9
Ýmis kort . . . . . Miscellaneous charts.....	10
Útgáfur fyrir sjófarendur . . . . . Nautical publications.....	10
Sjókortasalar . . . . . Agents.....	12

Útg./Pub. 9. júní 2017

**Landhelgisgæsla Íslands – Sjómælingasvið**

*Icelandic Coast Guard – Hydrographic Department*

Skógarhlíð 14, 105 Reykjavík

Sími: +354 5452000 Fax: +354 5452001

[sjokort@lhg.is](mailto:sjokort@lhg.is) [www.lhg.is](http://www.lhg.is)

# Almennar upplýsingar General information

## Sjókort

Landhelgisgæsla Íslands (LHG) hefur það hlutverk að sjá um sjómælingar skv. 4. gr. laga nr. 52/2006. Sjómælingar Íslands (SÍ), svið innan LHG, sér um þessi verkefni. Auk þess sér sviðið um útgáfu sjó korta, vitaskrár, leiðsögubókar og annarra gagna fyrir sjófarendur við Ísland.

Í 10. gr. 5. mgr. reglna um björgunar- og öryggisbúnað íslenskra skipa (nr. 189/1994) segir: *Sérhvert skip skal hafa nýjustu útgáfu nauðsynlegra sjó korta, þ.e. yfirsiglinga- og sérkort. Nauðsynleg tæki skulu vera til að setja út í sjó kort svo og vitaskrár, flódtöflur og nauðsynlegar leiðsögubækur fyrir þau svæði sem fyrirhugað er að sigla um. Leiðréttingar, sem fram koma eftir útgáfu korts og birtar eru í tilkynningum til sjófarenda skulu færðar í kortin. Aðrar leiðréttingar sem birtar eru skal heimfæra þar sem við á.*

## Alþjóðleg samtök og samvinna

Ísland gerðist aðili að alþjóðlegum samtökum sjómælingastofnana, International Hydrographic Organization (IHO) 1957. IHO sendir frá sér staðla og er þeim fylgt við gerð íslenskra sjó korta. Upplýsingar um IHO er að finna á: [www.iho.int](http://www.iho.int)

## Leiðrétting sjó korta

Breytingar eða leiðréttingar á sjó kortum eru birtar í *Tilkynningum til sjófarenda* (T.t.s.) Þar er greint frá atriðum sem færa þarf inn á sjó kort og það er á ábyrgð notandans að fylgjast með og færa tilkynningar í viðkomandi sjó kort. T.t.s eru sendar notendum sjó korta sem þess óska, þeim að kostnaðarlausu. Einnig er hægt að nálgast rafræna útgáfu á vef LHG: [www.lhg.is](http://www.lhg.is)

## Nýjar útgáfur

Upplýsingar um dýpi eða annað er snýr að siglingum eru uppfærðar með nýrri útgáfu af sjó korti eða með nýrri prentun séu breytingar minniháttar. Á hverju sjó korti eru upplýsingar um hvenær það var fyrst gefið út. Hafi kort komið út í nýrri útgáfu er þess getið sérstaklega.

## Varpanir, viðmið og núllflötur sjó korta

Íslensk sjó kort eru í Mercator-vörpun. Þau eru í WGS-84 viðmiðun með örfáum undantekningum. Dýpi er miðað við meðalstórstraumsfjöru. Dýpi og hæðir eru í metrum.

## Leiðbeininga- og upplýsingarit

Í sjó kortum er ekki rúm fyrir allar þær upplýsingar sem sjófarendum eru nauðsynlegar og eru þær því gefnar út í sérstökum ritum, sjá bls. 10.

## Sala á útgáfum SÍ

Íslensku sjó kortin og aðrar útgáfur eru seld í gegnum umboðsaðila héraendis og erlendis, sjá skrá yfir umboðsaðila á baksíðu.

## Nautical charts

The Icelandic Coast Guard (ICG) is responsible for hydrographic surveying according to clause 4 of law No. 52/2006. The Hydrographic Department (HD) within ICG, executes this task. ICG-HD publishes nautical charts and other nautical publications such as List of Lights, Pilots etc. for mariners around Iceland.

Regulation on Life-Saving Appliances and Safety Equipment, No. 189/1994 for Icelandic ships stipulates: *Each and every vessel must carry latest edition of necessary charts i.e. transit charts and coastal charts. Furthermore a ship must carry necessary instruments to plot positions on a chart and Lists of Lights, Tide Tables and Pilots covering relevant sea areas. Charts must be corrected and up to date according to latest Notices to Mariners. Other corrections should be made where applicable.*

## International organisation and cooperation

Iceland became a member of the International Hydrographic Organization (IHO) in 1957. IHO publishes specifications that are followed when Icelandic charts are made. Further information on IHO can be found at: [www.iho.int](http://www.iho.int)

## Chart correction

Changes and corrections are issued in *Notices to Mariners* (NM's). The NM's contain information on items that need to be amended in a chart and it is the users responsibility to keep his charts updated. The NM's are sent to chart users upon request, free of charge. Furthermore a digital version can be obtained at ICG's website: [www.lhg.is](http://www.lhg.is)

## New editions

Information on depths or other matters concerning navigation are updated with a new edition of a chart or with a new print if changes are minor. On each chart there are information on date of first edition. If a new edition has been published it is shown separately.

## Projections, horizontal and vertical datums

Icelandic charts are in the Mercator projection. All new charts are referred to the WGS-84 datum, but older charts are either referred to Hjørsey-datum or Reykjavík-datum. Depths are reduced to mean low water springs (MLWS). Depths and heights are in metres.

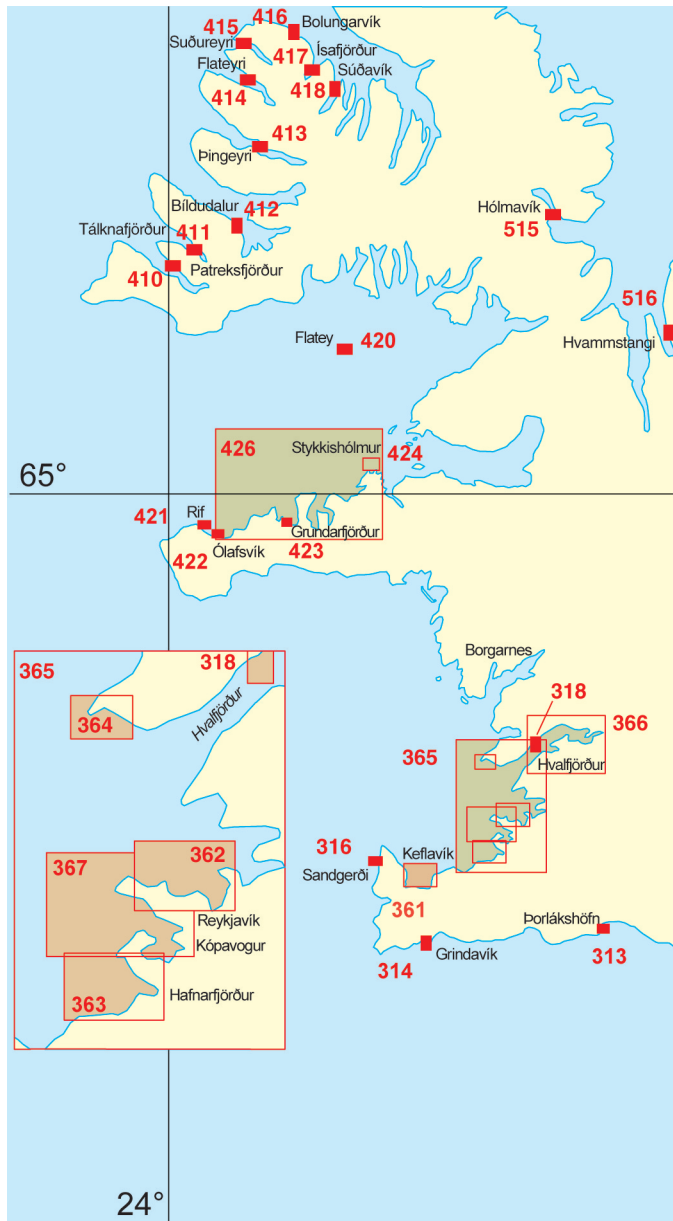
## Guides and information

Charts alone can not carry all information necessary for mariners and therefore special nautical publications are printed. See list on p. 10.

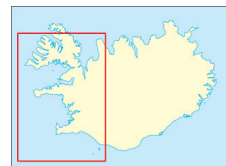
## Agents

Agents, within Iceland and abroad, sell Icelandic charts and other nautical publications. See list of agents on the back page.

# Aðsiglinga- og hafnakort Harbour plans and approach charts



Nr.	Heiti	Viðmiðun	Mælikvarði	Útgáfuár	Ný útgáfa	Prentað
No.	Title	Datum	Scale	Pub. year.	New ed.	Printed
310	Vestmannaeyjar .....	WGS-84	1 : 10 000	2000	12/2015	*
313	Þorlákshöfn .....	WGS-84	1 : 10 000	2000	02/2016	*
314	Grindavík .....	WGS-84	1 : 10 000	2000	04/2014	*
316	Sandgerði .....	WGS-84	1 : 10 000	2000	06/2014	*
318	Grundartangi .....	WGS-84	1 : 10 000	04/2014		*
321	Vestmannaeyjar .....	WGS-84	1 : 50 000	1977	06/2010	
361	Stakksfjörður (Keflavík, Helguvík)...	WGS-84	1 : 10 000	1991	06/2010	
362	Reykjavík (INT 1113) .....	WGS-84	1 : 10 000	1984	06/2013	
363	Hafnarfjörður (Straumsvík) .....	WGS-84	1 : 10 000	1988	02/2007	06/2010
364	Akranes .....	WGS-84	1 : 10 000	1978	06/2010	
365	Hafnarfjörður - Akranes .....	WGS-84	1 : 40 000	1997	12/2015	
366	Hvalfjörður .....	WGS-84	1 : 35 000	1979	12/2014	
367	Skerjafjörður .....	WGS-84	1 : 15 000	1997	11/2008	
410	Patreksfjörður .....	WGS-84	1 : 10 000	08/2006		*
411	Tálknafjörður .....	WGS-84	1 : 10 000	04/2009		*
412	Bildudalur .....	WGS-84	1 : 10 000	04/2009		*
413	Þingeyri .....	WGS-84	1 : 10 000	02/2011		*
414	Flateyri .....	WGS-84	1 : 10 000	02/2011		*
415	Suðureyri .....	WGS-84	1 : 10 000	02/2011		*
416	Bolungarvík .....	WGS-84	1 : 10 000	12/2005		*
417	Ísafjörður .....	WGS-84	1 : 10 000	2001	02/2017	*
418	Súðavík .....	WGS-84	1 : 10 000	02/2011		*
420	Flatey .....	WGS-84	1 : 10 000	10/2009		*
421	Rif .....	WGS-84	1 : 10 000	2000	05/2009	*
422	Ólafsvík .....	WGS-84	1 : 10 000	2000	10/2014	*
423	Grundarfjörður .....	WGS-84	1 : 10 000	2003	04/2007	*
424	Stykkishólmur .....	WGS-84	1 : 10 000	06/2010		
426	Ólafsvík-Stykkishólmur.....	WGS-84	1 : 50 000	06/2004		11/2007



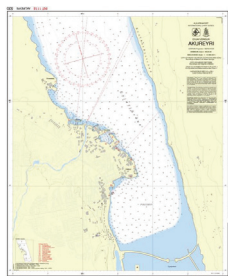
Kort 362



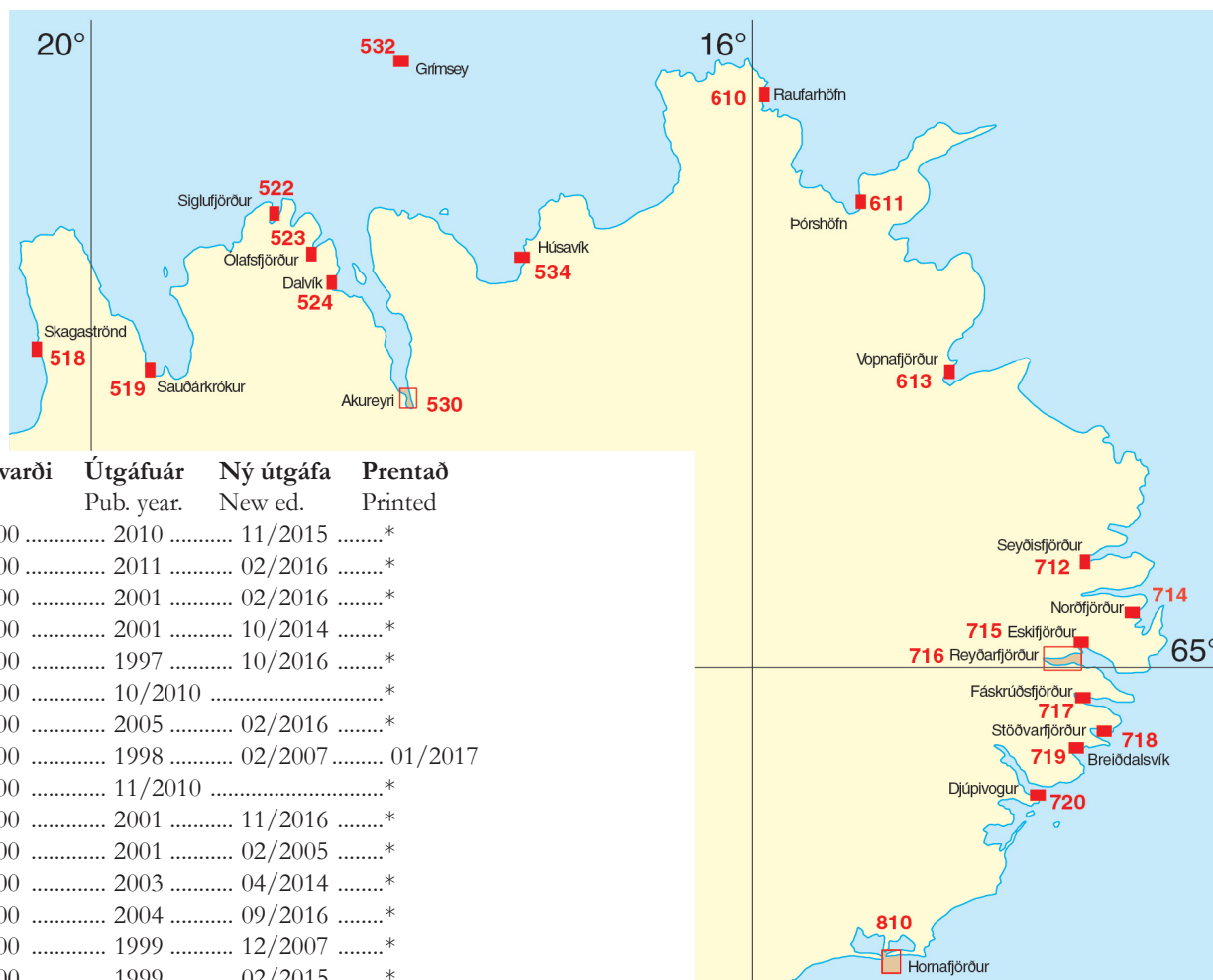
# Aðsiglinga- og hafnakort Harbour plans and approach charts



Kort 534



Kort 530



Nr.	Heiti	Vidmiðun	Mælikvarði	Útgáfuár	Ný útgáfa	Prentað
No.	Title	Datum	Scale	Pub. year.	New ed.	Printed
515	Hólmavík .....	WGS-84	1 : 10 000	2010	11/2015	*
516	Hvammstangi .....	WGS-84	1 : 10 000	2011	02/2016	*
518	Skagaströnd .....	WGS-84	1 : 10 000	2001	02/2016	*
519	Sauðárkrókur .....	WGS-84	1 : 10 000	2001	10/2014	*
522	Siglufjörður .....	WGS-84	1 : 10 000	1997	10/2016	*
523	Ólafsfjörður .....	WGS-84	1 : 10 000	10/2010		*
524	Dalvík .....	WGS-84	1 : 10 000	2005	02/2016	*
530	Akureyri (INT 1118) .....	WGS-84	1 : 10 000	1998	02/2007	01/2017
532	Grímsey .....	WGS-84	1 : 10 000	11/2010		*
534	Húsavík .....	WGS-84	1 : 10 000	2001	11/2016	*
610	Raufarhöfn .....	WGS-84	1 : 10 000	2001	02/2005	*
611	Þórshöfn .....	WGS-84	1 : 10 000	2003	04/2014	*
613	Vopnafjörður .....	WGS-84	1 : 10 000	2004	09/2016	*
712	Seyðisfjörður .....	WGS-84	1 : 10 000	1999	12/2007	*
714	Norðfjörður .....	WGS-84	1 : 10 000	1999	02/2015	*
715	Eskifjörður .....	WGS-84	1 : 10 000	1999	12/2014	*
716	Reyðarfjörður .....	WGS-84	1 : 10 000	02/2007		06/2010
717	Fáskrúðsfjörður .....	WGS-84	1 : 10 000	1997	09/2002	*
718	Stöðvarfjörður .....	WGS-84	1 : 10 000	11/2010		*
719	Breiðdalsvík .....	WGS-84	1 : 10 000	11/2011		*
720	Djúpvogur .....	WGS-84	1 : 10 000	2000	08/2002	*
810	Hornafjörður .....	WGS-84	1 : 10 000	1999	07/2007	*

\* ■ Stærð A3. Prentað við pöntun. Leiðrétt samkvæmt Tts. Size A3. Print on demand. Corrected according to NtM.

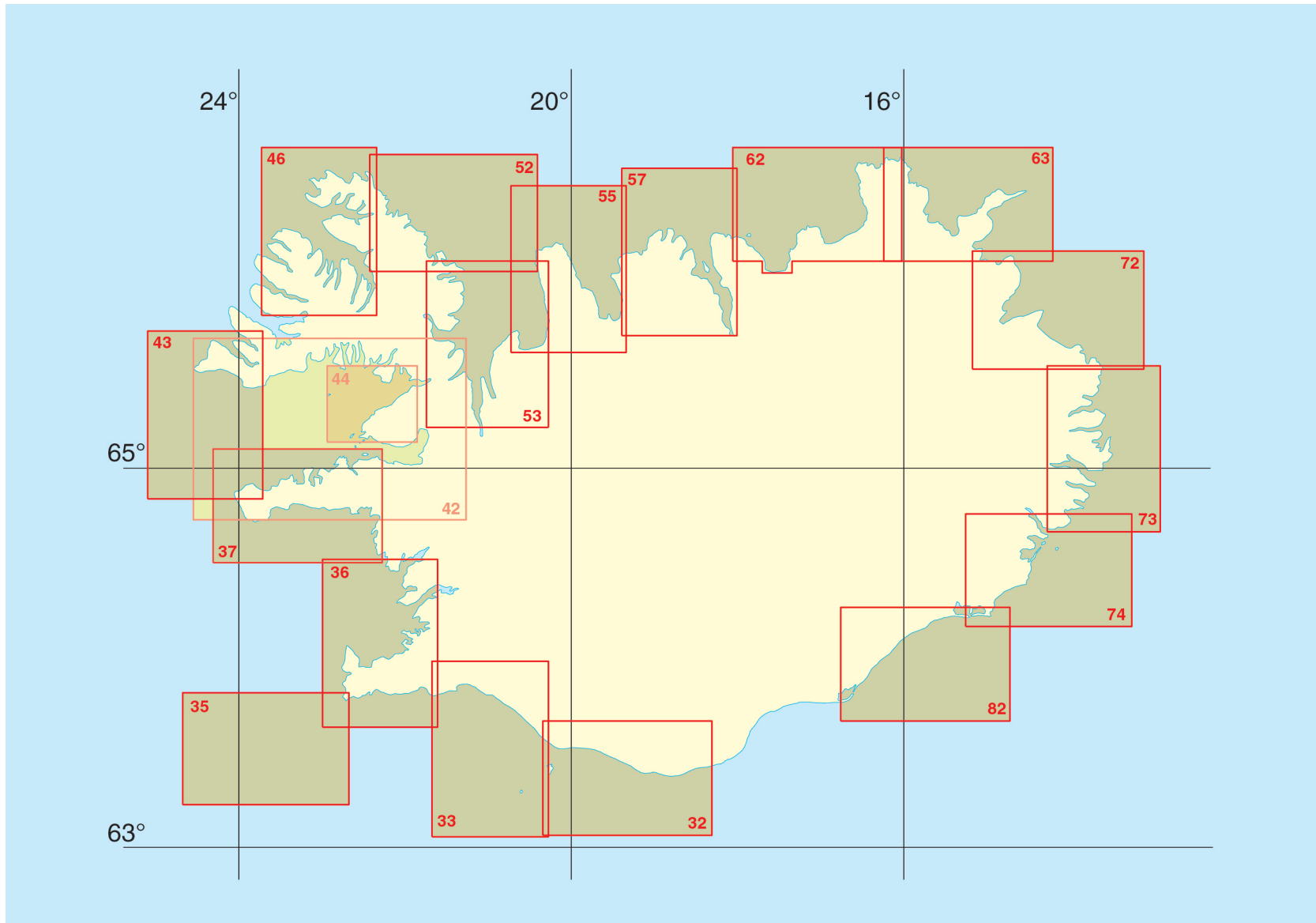
## Strandsiglingakort Coastal charts

Nr. No.	Heiti Title	Viðmiðun Datum	Mælikvarði Scale	Útgáfuár Pub. year.	Ný útgáfa New ed.	Prentað Printed
32	Alviðruhamrar - Vestmannaeyjar.....	WGS-84	1 : 100 000	1980	05/2017	
33	Selvogur - Vestmannaeyjar.....	WGS-84	1 : 100 000	1966	10/2015	
35	Fuglasker .....	WGS-84	1 : 100 000	1972	05/2008	
36	Selvogur - Hjørsey (INT 1112) .....	WGS-84	1 : 100 000	1964	09/2016	
37	Hjørsey - Stykkishólmur.....	WGS-84	1 : 100 000	06/2004		
42	Breiðafjörður.....	Reykjavík	1 : 160 000	1946	1979	2013
	Grundarfjörður 1 : 80 000 Röst 1 : 20 000					
43	Öndverðarnes - Tálkni .....	WGS-84	1 : 100 000	06/2011		
44	Norðurflói (Breiðafjörður) .....	Reykjavík	1 : 70 000	1915	06/2004	
46	Ísafjarðardjúp (INT 1114) .....	WGS-84	1 : 100 000	1977	06/2010	06/2014
52	Hornstrandir .....	WGS-84	1 : 100 000	1984	06/2010	
53	Húnaflói .....	WGS-84	1 : 100 000	09/2009		
55	Vatnsnes - Straumnes .....	WGS-84	1 : 100 000	1995	05/2006	11/2007
57	Eyjafjörður (INT 1110) .....	WGS-84	1 : 100 000	1998	06/2003	08/2009
62	Grímsey - Hraunhafnartangi .....	WGS-84	1 : 100 000	1993	06/2010	
63	Rífstangi - Digranes .....	WGS-84	1 : 100 000	1987	05/2009	
72	Digranes - Glettinganes .....	WGS-84	1 : 100 000	12/2008		
73	Glettinganes - Hlaða (INT 1111) .....	WGS-84	1 : 100 000	11/2007		04/2011
74	Hlaða - Stokksnes .....	WGS-84	1 : 100 000	1964	12/2001	11/2005
82	Stokksnes - Ingólfshöfði .....	WGS-84	1 : 100 000	1999	03/2013	



Kort 36

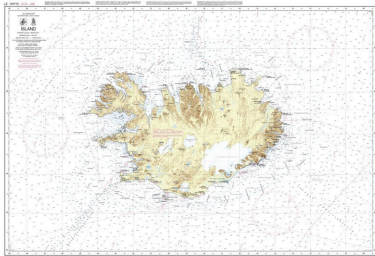
# Strandsiglingakort Coastal charts



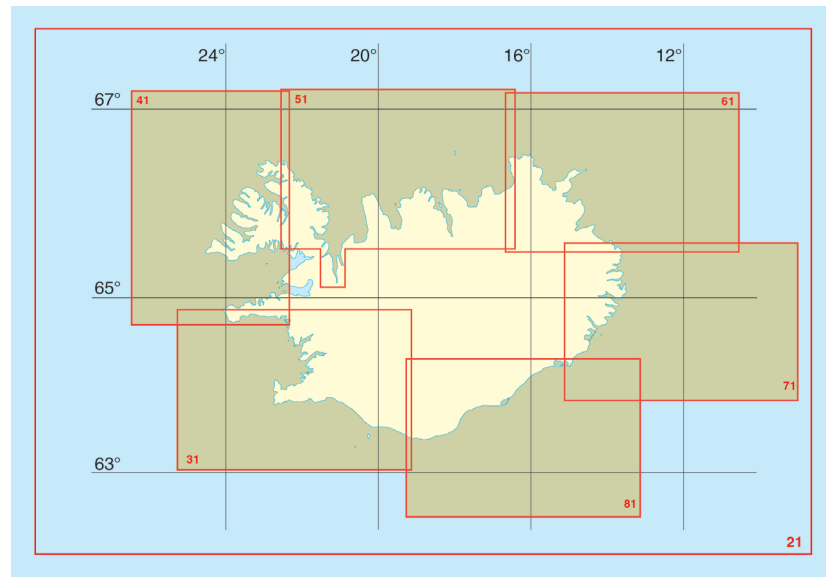
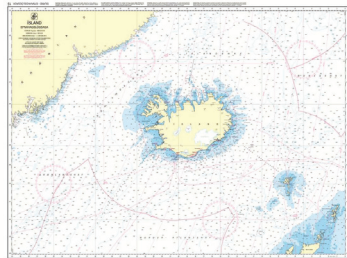
## Yfirsiglingakort Transit charts

Nr. No.	Heiti Title	Viðmiðun Datum	Mælikvarði Scale	Útgáfuár Pub. year.	Ný útgáfa New ed.	Prentað Printed
10	Ísland - Grænland (INT 112)	WGS-84	1 : 3 500 000	12/2011		
15	Ísland - Efnahagslögsagan	WGS-84	1 : 2 000 000	12/2011		
21	Ísland (INT 1010)	WGS-84	1 : 1 000 000	03/2008		
31	Dyrhólaey - Snæfellsnes (INT 1103)	WGS-84	1 : 300 000	1972	01/2017	
41	Vestfirðir (INT 1104)	WGS-84	1 : 300 000	1970	03/2014	
51	Horn - Rauðinúpur (INT 1105)	WGS-84	1 : 300 000	1981	11/2010	
61	Rauðinúpur - Glettinganes (INT 1100)	WGS-84	1 : 300 000	1999	12/2009	
71	Glettinganes - Stokksnes (INT 1101)	WGS-84	1 : 300 000	05/2007		
81	Stokksnes - Dyrhólaey (INT 1102)	WGS-84	1 : 300 000	12/2015		

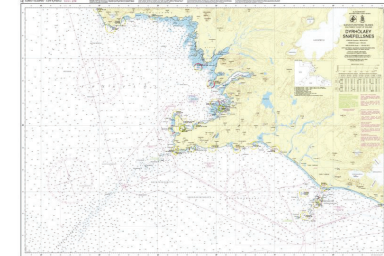
Kort 21



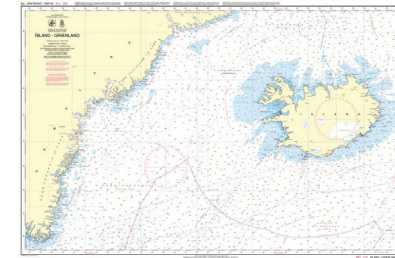
Kort 15



Kort 31



Kort 10

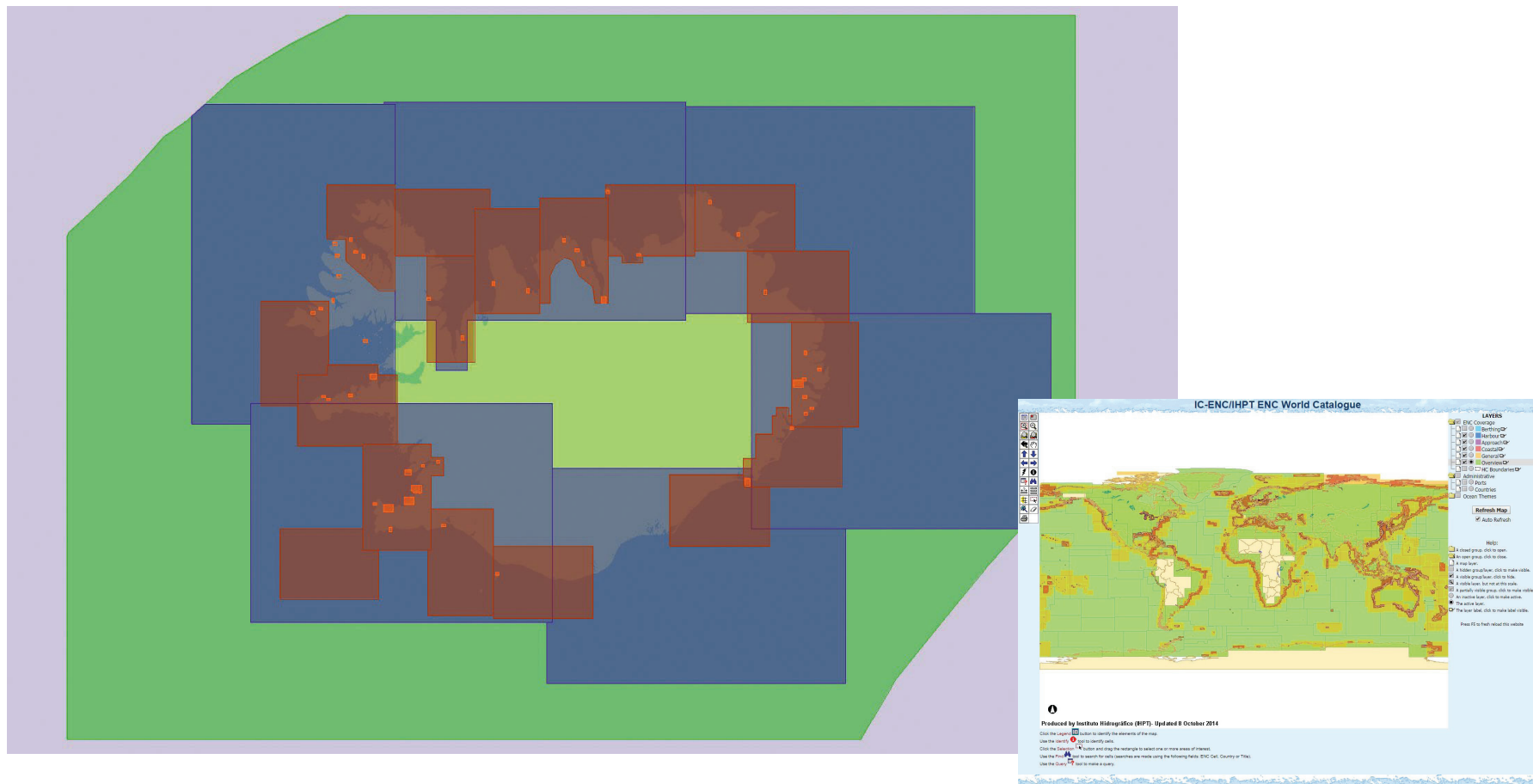




# Rafræn sjókort Electronic Navigational Charts - ENCs

Nær öll prentuð íslensk sjókort eru til á rafrænu formi (ENC). Þeim er dreift í gegnum erlendan dreifingaraðila, IC-ENC ([www.ic-enc.org](http://www.ic-enc.org)). Rafræn sjókort eru vigursjókort sem uppfylla skilyrði Alþjóðasjómælingastofnunarinnar og eru gefin út af opinberri sjómælingastofnun. Yfirlit yfir fáanleg rafræn sjókort má nálgast hér: [www.ic-enc.org/coverage](http://www.ic-enc.org/coverage)

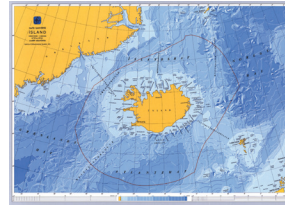
Iceland is a member of The International Centre for ENCs ([www.ic-enc.org](http://www.ic-enc.org)) and has released almost all its printed charts as Electronic Navigational Charts (ENC). ENCs are official nautical charts produced by national hydrographic organizations. A catalogue showing the coverage of ENCs is accessible at: [www.ic-enc.org/coverage](http://www.ic-enc.org/coverage)



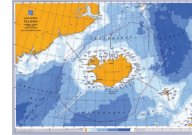
## Ýmis kort Miscellaneous charts

Nr. No.	Heiti Title	Mælikvarði Scale	Útgáfuár Pub. year.	Ný útgáfa New ed.
1002	Ísland .....	1 : 2 500 000 .....	1975 .....	1999
1003	Hafið umhverfis Ísland .....	1 : 5 000 000 .....	1976 .....	1997

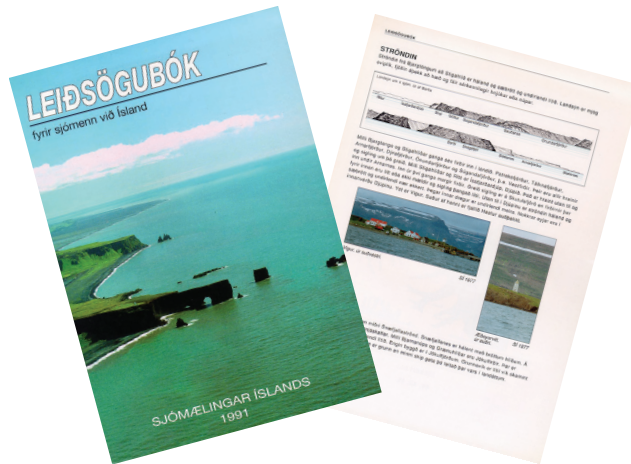
Kort 1002 (88 x 64 cm)



Kort 1003(42 x 30 cm)



## Útgáfur fyrir sjófarendur Nautical publications



Leiðsögubók fyrir sjómenn við Ísland, útg. 1991  
Icelandic Sailing Directions (in Icelandic only) pub. 1991

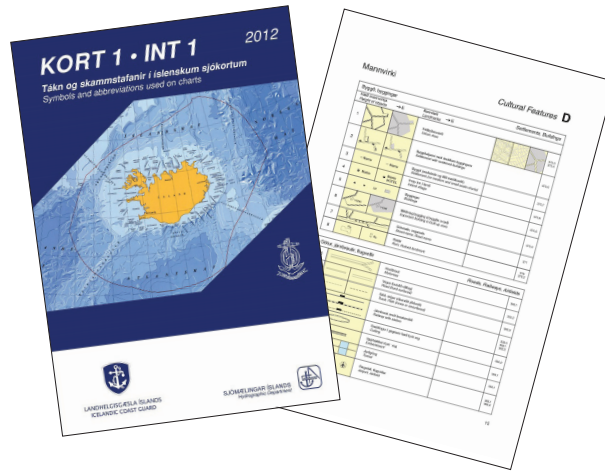
Hafnakort af eftirtöldum stöðum eru í leiðsögubókinni.  
The following harbour plans are in the Icelandic SDs.

Blönduós  
Hofsós  
Hrísey  
Árskógssandur  
Hauganes  
Grenivík  
Kópasker  
Borgarfjörður eystri



# Útgáfur fyrir sjófarendur Nautical publications

**Kort 1 - Tákn og skammstafanir í sjókortum, útg. 2012**  
 INT 1 - Symbols and abbreviations used on charts, pub. 2012



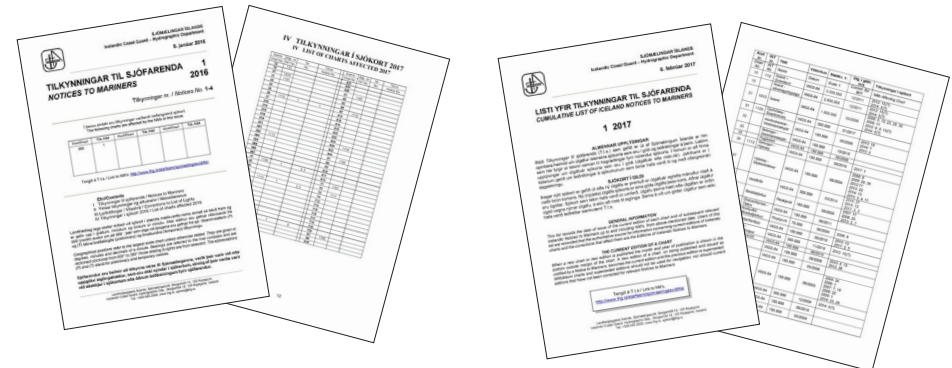
**Sjávarföll við Ísland, töflur og línurit (útg. árlega)**  
 Icelandic Tide Tables and Tide Graphs (pub. yearly)



**Vitaskrá \***  
 Icelandic List of Lights \*



**Tilkynningar til sjófarenda \***  
 Icelandic Notices to Mariners \*



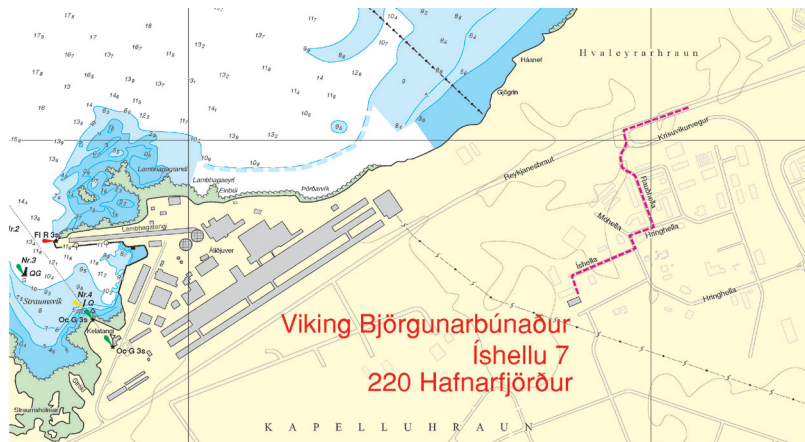
**Listi yfir Tilkynningar til sjófarenda \***  
 Cumulative List of Icelandic Notices to Mariners \*

\* Pdf útgáfa er á [www.lhg.is](http://www.lhg.is) \* Pdf version is available at [www.lhg.is](http://www.lhg.is)

# Sjókortasalar Agents

## Reykjavík - Hafnarfjörður

Viking Life-Saving Equipment á Íslandi ehf.,  
Íshellu 7, 220 Hafnarfjörður.  
Sími: 544 2270 Fax: 544 2271  
[ajo@viking-life.com](mailto:ajo@viking-life.com)



## Akureyri

Gúmmibátapjónusta Norðurlands,  
Draupnisgötu 3, 603 Akureyri.  
Sími: 462 6040 Gsm: 898 3366 Fax: 461 1790  
[gummibatar@tpostur.is](mailto:gummibatar@tpostur.is)



**Bandaríkin** United States [www.bluewaterweb.com](http://www.bluewaterweb.com) [help@bluewaterweb.com](mailto:help@bluewaterweb.com)

Bluewater Books & Charts, 3233 SW 2nd Avenue, Fort Lauderdale, FL 33315, USA.  
Toll free U.S. orders: 1 800 942 2583 Tel: 1 954 763 6533 Fax: 1 954 522 2278

**Bretland** United Kingdom [www.toddchart.com](http://www.toddchart.com) [sales@toddnv.com](mailto:sales@toddnv.com)

Todd Navigation, Navigation House, 85 High Street, Bangor, Northern Ireland,  
BT20 5BD. Tel.: +44 (0) 28 9146 6640. Fax: +44 (0) 28 9147 1070.

**Danmörk** Denmark [www.weilbach.com](http://www.weilbach.com) [sales@weilbach.com](mailto:sales@weilbach.com)

Iver C. Weilbach & Co. A/S, Toldbodgade 35, DK 1253 København K.  
Tel.: +45 33 34 35 60

**Holland** The Netherlands [www.datema.nl](http://www.datema.nl) [sales@datema.nl](mailto:sales@datema.nl)

Datema Nautical Safety, Galvanistraat 148, 3029 AD Rotterdam,  
tel. +31 (0) 10 436 61 88, fax. +31 (0) 10 436 55 11

Delfzijl Office, Zeesluisen 8, 9936 HX Delfzijl,  
tel. +31 (0) 596 635 252, fax. +31 (0) 596 615 245

**Noregur** Norway [www.nautisk.com](http://www.nautisk.com) [sales@nautisk.com](mailto:sales@nautisk.com)

Nautisk Forlag A/S, Christian Krohgs gate 16, N-0186 Oslo.  
Tel.: +47 22 00 85 00 Fax: +47 22 00 85 01

**Þýskaland** Germany [www.hansenautic.de](http://www.hansenautic.de) [info@hansenautic.de](mailto:info@hansenautic.de)

Global Navigation Solutions GmbH (HanseNautic), Herrengraben 31,  
D-20459 Hamburg, Germany. Tel.: +49 40 374842 0 Fax: +49 40 374842 42