

2. febrúar 2018

TILKYNNINGAR TIL SJÓFARENDA 1 NOTICES TO MARINERS 2018

Tilkynningar nr. / Notices No. 1-4

Í þessu eintaki eru tilkynningar varðandi neðangreind sjókort.
The following charts are affected by the NMs in this issue.

Kort/Chart	Tilk./NM	Kort/Chart	Tilk./NM	Kort/Chart	Tilk./NM
37	1				
426	1				
613	2				

Tengill á T.t.s./ Link to NM's: <http://www.lhg.is/starfsemi/sjomaelingasvid/tts/>

Efni/Contents

- I Tilkynningar til sjófarenda / Notices to Mariners
- II Ýmsar tilkynningar og aðvaranir / Miscellaneous
- III Leiðréttingar í Vitaskrá / Corrections to List of Lights
- IV Tilkynningar í sjókort 2018 / List of charts affected 2018

Landfræðileg lega staðar miðast við sjókort í stærsta mælikvarða nema annað sé tekið fram og er gefin upp í gráðum, mínútum og brotum úr mínútu. Allar stefnur eru gefnar réttvísandi frá 000°(norðri) austur um að 360°, þær sem eiga við ljósgeira eru gefnar frá sjó. Skammstafanir (P) og (T) tákna bráðabirgða (preliminary) og tímabundna (temporary) tilkynningu.

Geographical positions refer to the largest scale chart unless otherwise stated. They are given in degrees, minutes and decimals of a minute. Bearings are referred to the true compass and are reckoned clockwise from 000° to 360° those relating to lights are from seaward. The abbreviations (P) and (T) stand for preliminary and temporary notices.

Sjófarendur eru beðnir að tilkynna strax til Sjómælinganna, verði þeir varir við eða uppgötvi siglingahættur, sem eru ekki sýndar í sjókortum, einnig ef þeir verða varir við skekkjur í sjókortum eða öðrum leiðbeiningum fyrir sjófarendur.

SJÓKORTASALAR

Chart agents

Reykjavík – Hafnarfjörður

Viking Life-Saving Equipment á Íslandi ehf., Íshella 7, 220 Hafnarfjörður.

Sími: 544 2270 Fax: 544 2271

kgud@viking-life.com

Akureyri

Gúmmibátapjónusta Norðurlands, Draupniskötu 3, 603 Akureyri.

Sími: 462 6040 Gsm: 898 3366 Fax: 461 790

gummibatar@tpostur.is

Rafræn sjókort – ENC kort

Electronic Navigational Charts - ENC's

IC-ENC (www.ic-enc.org) sér um dreifingu ENC korta fyrir Sjómaelingar Íslands.

Icelandic ENC's are distributed via IC-ENC (www.ic-enc.org).

Upplýsingar um söluaðila er af finna hér: <http://www.ic-enc.org/distribution>

Information on Value Added Resellers: <http://www.ic-enc.org/distribution>

ENC kortaskrá/ ENC Catalogue: <http://www.ic-enc.org/coverage>

Prentunarleiðbeiningar vegna uppdráttar í mælikvarða

Veljið að prenta á blaðstærð A4 og stillið á að prenta í raunstærð (Actual size).

Printing instructions for blocks at set scale

Print on paper size A4 and choose to print actual size.

I TILKYNNINGAR TIL SJÓFARENDA

1. V-land. Breiðafjörður. Þórisshólmi, Skoreyjar. Sker og dýpi.

Setjið meðfylgjandi leiðréttingar á sinn stað á tilgreindum kortum.

Kort nr. 37 og 426

Sjómælingar Íslands

2. NA-land. Vopnafjörður. Hafnarvitar.

- a) Hafnarvita hefur verið komið fyrir á enda grjótgarðs við smábátahöfn.
Staður: 65°45,541'N, 014°49,070'V. Ljóseinkenni: FI G 3s
- b) Hafnarvita hefur verið komið fyrir á norðurenda bryggjurústa.
Staður: 65°45,251'N, 014°49,426'V. Ljóseinkenni: FI R 3s

Kort nr. 613

Vegagerðin

II ÝMSAR TILKYNNINGAR OG AÐVARANIR

3. Tímabundin (T) tilkynning fallin úr gildi.

Nr. 5/17 (T) 2016 SV-land. Reykjavík. Hafnarframkvæmdir. Dufl.

Sjómælingar Íslands

4. Tímabundnar (T) tilkynningar í gildi 1. janúar 2018.

- Nr. 10/29 (T) 1998 Samkomulag um afmörkun landgrunnsins og efnahagslögsögu á svæðinu milli Íslands, Grænlands og Jan Mayen.
- Nr. 3/15 (T) 2012 Norðurland. Strandagrunn. Neðansjávardufl.
- Nr. 1/5 (T) 2014 N- og V-land. Straummælar.
- Nr. 3/9 (T) 2016 SV-land. Skerjafjörður. Dufl.
- Nr. 5/42 (T) 2017 SV-land. Akranes. Fremra leiðarljós logar ekki.

Sjómælingar Íslands

I NOTICES TO MARINERS

1. W-Coast. Breiðafjörður. Þórishólmi, Skoreyjar.

Place accompanying blocks on respective chart. Centre of block for chart 426 approx. 65°04.7'N, 022°41.8'W. Centre of block for chart 37 approx. 65°05.0'N, 022°42.0'W

Charts No. 37 and 426

Icelandic Coast Guard – Hydrographic Department

2. NE-Coast. Vopnafjörður. Harbour lights.

a) Insert harbour light in pos.: 65°45.541'N, 014°49.070'W. Light characteristics: Fl G 3s

b) Insert harbour light in pos.: 65°45.251'N, 014°49.426'W. Light characteristics: Fl R 3s

Chart No. 613

Icelandic Road and Coastal Administration

II MISCELLANEOUS

3. Temporary (T) notice cancelled.

Nr. 5/17 (T) 2016 SW-Coast. Reykjavík. Works in progress. Buoy.

Icelandic Coast Guard – Hydrographic Department

4. Temporary (T) Notices in force January 1st 2018.

No. 10/29 (T) 1998 Agreement regarding the limits of the continental shelf and the Exclusive Economic zone between Iceland, Greenland and Jan Mayen.

No. 3/15 (T) 2012 North Coast. Strandagrunn. Sub-surface buoys.

No. 1/5 (T) 2014 N- and W-Coast. Sub-surface current meter.

No. 3/9 (T) 2016 SW-Coast. Skerjafjörður. Buoy.

Nr. 5/42 (T) 2017 SW-Coast. Akranes. Front leading light turned off.

Icelandic Coast Guard – Hydrographic Department

TILKYNNINGAR TIL SJÓFARENDA 2017

1. SV-land. Faxaflói. Borgarfjörður. Dýpi.
2. V-land. Ísafjarðardjúp. Dýpi.
3. V-land. Arnarfjörður. Sæstrengur.
4. V-land. Ísafjarðardjúp. Skutulsfjörður. Leiðarljós V.
5. V-land. Ísafjarðardjúp. Sæstrengur.
6. V-land. Ísafjarðardjúp. Álftafjörður. Sæstrengur.
7. N-land. Eyjafjörður. Akureyri. Oddeyri. Hafnarviti.
8. Útgáfu hætt.
9. Tímabundin (T) tilkynning fallin úr gildi.
10. Tímabundnar (T) tilkynningar í gildi 1. janúar 2017.
11. Nýja útgáfur
12. V-land. Hvalfjörður. Sæstrengir.
13. N-land. Eyjafjörður. Akureyri. Flak.
14. A-land. Borgarfjörður Eystri. Hafnarhólmi. Leiðarljós.
15. Sjávarfallatöflur 2017, Tafla II. Línu vantar.
16. N-land. Siglufjörður. Dufl.
17. N-land. Skagatrönd. Brúnkolla. Höfuðáttamerki lagt niður.
18. N-land. Skagatrönd. Brúnkolla. Höfuðáttadufli lagt út.
19. V-land. Breiðafjörður. Reykhólar. Hafnarviti.
20. SV-land. Reykjavík. Eiðisvík. Leiðarljós lögð niður.
21. V-land. Borgarnes. Leiðarljós lögð niður.
22. SV-land. Reykjavík. Móttökustaður hafnsögubáts.
23. SV-land. Kollafjörður. Akkerislægi.
24. SV-land. Hvalfjörður. Maríuhöfn. Akkerislægi.
25. Tímabundin (T) tilkynning fallin úr gildi.
26. Tímabundnar (T) tilkynningar í gildi 1. júní 2017.
27. Nýja útgáfur
28. N-land. Grenivík. Norðurgarður. Hafnarviti.
29. N-land. Grenivík. Suðurgarður. Hafnarviti.
30. N-land. Grenivík. Leiðarljós færð.
31. V-land. Breiðafjörður. Kirkjusker. Radarmerki.
32. V-land. Breiðafjörður. Reykhólar. Hafnarviti.
33. SV-land. Reykjavík. Móttökustaður hafnsögubáts.
34. Leiðrétting á tilkynningu nr. 23 í T.t.s. 3/2017.
35. SV-land. Kollafjörður. Akkerislægi.
36. V-land. Skutulsfjörður. Fiskeldi.
37. Nýtt rafrænt sjókort – ENC kort.
38. A-land. Reyðarfjörður. Sjóeldisstöðvar. Fiskeldi.
39. A-land. Berufjörður. Sjóeldisstöðvar. Fiskeldi.
40. N-land. Grímsey. Hafnarviti.
41. N-land. Ólafsfjörður. Hafnarviti.
42. (T) SV-land. Akranes. Fremra leiðarljós logar ekki.
43. V-land. Tálknafjörður. Ljósdufl.
44. Ný útgáfa.
45. A-land. Borgarfjörður eystri. Leiðarljós. Leiðrétt staðsetning.

NOTICES TO MARINERS 2017

1. SW-Coast. Faxaflói. Borgarfjörður. Depth.
2. W-Coast. Ísafjarðardjúp. Depths.
3. W-Coast. Arnarfjörður. Submarine cable.
4. V-Coast. Ísafjarðardjúp. Skutulsfjörður. Leading lights V.
5. W-Coast. Ísafjarðardjúp. Submarine cable.
6. W-Coast. Ísafjarðardjúp. Álftafjörður. Submarine cable.
7. N-Coast. Eyjafjörður. Akureyri. Oddeyri. Harbour lighth.
8. Chart permanently withdrawn.
9. Temporary (T) notice cancelled.
10. Temporary (T) Notices in force January 1st 2017.
11. New Editions
12. W-Coast. Hvalfjörður. Submarine cables.
13. N-Coast. Eyjafjörður. Akureyri. Wreck.
14. E-Coast. Borgarfjörður Eystri. Hafnarhólmi. Leading lights.
15. Tide tables 2017. Table II. Line missing.
16. N-Coast. Siglufjörður. Buoys.
17. N-Coast. Skagaströnd. Brúnkolla. Beacon discontinued.
18. N-Coast. Skagaströnd. Brúnkolla. Buoy established.
19. W-Coast. Breiðafjörður. Reykhólar. Harbour light.
20. SW-Coast. Reykjavík. Eiðisvík. Leading lights discontinued.
21. W-Coast. Borgarnes. Leading lights discontinued.
22. SW-Coast. Reykjavík. Pilot boarding place.
23. SW-Coast. Kollafjörður. Anchor berths.
24. SW-Coast. Hvalfjörður. Maríuhöfn. Anchorage.
25. Temporary (T) notice cancelled.
26. Temporary (T) Notices in force June 1st 2017.
27. New Editions
28. N-Coast. Grenivík. Norðurgarður. Harbour light.
29. N-Coast. Grenivík. Suðurgarður. Harbour light.
30. N-Coast. Grenivík. Leading lights moved.
31. W-Coast. Breiðafjörður. Kirkjusker. Radar beacon.
32. W-Coast. Breiðafjörður. Reykhólar. Harbour light.
33. SW-Coast. Reykjavík. Pilot boarding place.
34. Correction to notice No. 23 in NM's 3/2017.
35. SW-Coast. Kollafjörður. Anchor berths.
36. W-Coast. Skutulsfjörður. Marine farm.
37. New Electronic Chart – ENC.
38. E-Coast. Reyðarfjörður. Marine farm.
39. E-Coast. Berufjörður. Marine farm.
40. N-Coast. Grímsey. Harbour light.
41. N-Coast. Ólafsfjörður. Harbour light.
42. (T) SW-Coast. Akranes. Front leading light turned off.
43. W-Coast. Tálknafjörður. Light buoy.
44. New Edition.
45. E-Coast. Borgarfjörður eystri. Leading lights. Amend position.

III LEIÐRÉTTINGAR Í VITASKRÁ

III CORRECTIONS TO LIST OF LIGHTS

Vítar

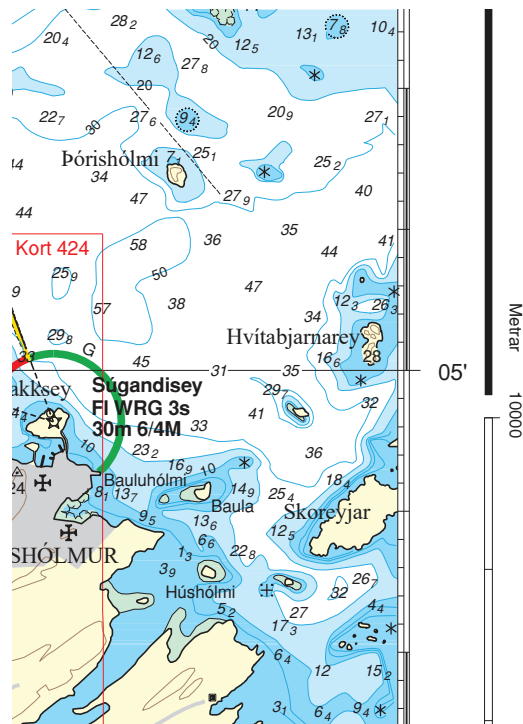
Bls.	Nr. (Alþj.nr.)	Nafn Staðarlýsing	Staður	Ljóseinkenni	Hæð m	Sjónarl.	Vitahús Ljósstæði	Ljósgeirar Athugasemdir
Vopnafjörður								
24	213,1	- hafnarviti á bryggjurústum	65 45,25 14 49,43	Fl R 3s			Staur 3 m	
24	213,2	- hafnarviti smábátahöfn	65 45,54 14 49,07	Fl G 3s			Staur 3 m	

IV TILKYNNINGAR Í SJÓKORT 2018

IV LIST OF CHARTS AFFECTED 2018

Kort nr.	Alpj. nr.	Nr.	Tilk.nr.	Kort nr.	Alpj. nr.	Nr.	Tilk.nr.
Chart No.	INT No.	No.	Notice No.	Chart No.	INT No.	No.	Notice No.
10	112			423			
15				424			
21	1010			426		1	1
31	1103			51	1105		
32				52			
33				53			
35				55			
36	1112			57	1110		
37		1	1	515			
310				516			
313				518			
314				519			
316				522			
318				523			
321				524			
361				530	1118		
362	1113			532			
363				534			
364				61	1100		
365				62			
366				63			
367				610			
41	1104			611			
42				613		1	2
43				71	1101		
44				72			
46	1114			73	1111		
410				74			
411				712			
412				714			
413				715			
414				716			
415				717			
416				718			
417				719			
418				720			
420				81	1102		
421				82			
422				810			

Fylgir tilkynningu nr. 1/2018
To accompany NM No. 1/2018



Fylgir tilkynningu nr. 1/2018
To accompany NM No. 1/2018

