



# TILKYNNINGAR TIL SJÓFARENDA 2

## NOTICES TO MARINERS

8. júní 2012

### Tilkynningar nr. / Notices No. 7 – 11

Í þessu eintaki eru tilkynningar varðandi neðangreind sjókort.  
The following charts are affected by the NMs in this issue.

Kort/Chart	Tilk./NM	Kort/Chart	Tilk./NM	Kort/Chart	Tilk./NM
362	7	21	8, 9		
367	9				
365	9				
36	8, 9				
31	8, 9				

Tengill á T.t.s./ Link to NM's: <http://www.lhg.is/starfsemi/sjomaelingasvid/tts/>

#### Efni/Contents

- I Tilkynningar til sjófarenda / Notices to Mariners
- II Ýmsar tilkynningar og aðvaranir / Miscellaneous
- III Leiðréttingar í Vitaskrá 2010 / Corrections to List of Lights 2010
- IV Tilkynningar í sjókort 2012 / List of charts affected 2012

Landfræðileg lega staðar miðast við sjókort í stærsta mælikvarða nema annað sé tekið fram og er gefin upp í gráðum, mínútum og brotum úr mínútu. Allar stefnur eru gefnar réttvísandi frá 000°(norðri) austur um að 360°, þær sem eiga við ljósgeira eru gefnar frá sjó. Skammstafanir (P) og (T) tákna bráðabirgða (preliminary) og tímabundna (temporary) tilkynningu.

*Geographical positions refer to the largest scale chart unless otherwise stated. They are given in degrees, minutes and decimals of a minute. Bearings are referred to the true compass and are reckoned clockwise from 000° to 360° those relating to lights are from seaward. The abbreviations (P) and (T) stand for preliminary and temporary notices.*

**Sjófarendur eru beðnir að tilkynna strax til Sjómælinganna, verði þeir varir við eða uppgötvi siglingahættur, sem eru ekki sýndar í sjókortum, einnig ef þeir verða varir við skekkjur í sjókortum eða öðrum leiðbeiningum fyrir sjófarendur.**

# SJÓKORTASALAR

## *Chart agents*

### **Reykjavík - Hafnarfjörður**

Viking Life-Saving Equipment á Islandi ehf., Íshella 7, 220 Hafnarfjörður.

Sími: 544 2270      Fax: 544 2271

[vikings@viking-life.com](mailto:vikings@viking-life.com)  
[ajo@viking-life.com](mailto:ajo@viking-life.com)

### **Akureyri**

Gúmmíbátapjónusta Norðurlands, Draupnisgötu 3, 603 Akureyri.

Sími: 462 6040      Gsm: 898 3366      Fax: 461 790

[gummibatar@tpostur.is](mailto:gummibatar@tpostur.is)

---

#### **Prentunarleiðbeiningar vegna uppdráttar í mælikvarða**

Veljið að prenta á blaðstærð A4 og stillið á að prenta í raunstærð (Actual size).

#### **Printing instructions for blocks at set scale**

Print on paper size A4 and choose to print actual size.

# I TILKYNNINGAR TIL SJÓFARENDA

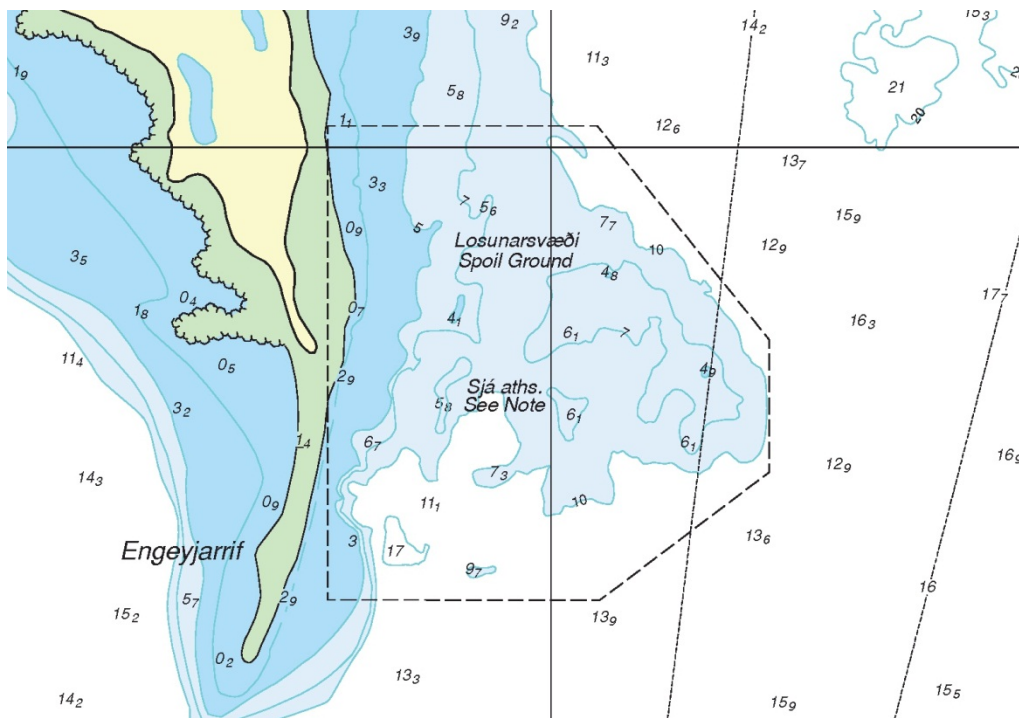
## 7. SV-land. Faxaflói. Reykjavík. Engey – Engeyjarrif. Afmörkun losunarsvæðis.

I. Losunarsvæði hefur verið afmarkað austan suðurenda Engeyjar. Mörk svæðisins eru:

- a) 64°10,016'N, 21°54,375'V
- b) 64°10,016'N, 21°53,922'V
- c) 64°09,859'N, 21°53,633'V
- d) 64°09,762'N, 21°53,633'V
- e) 64°09,668'N, 21°53,919'V
- f) 64°09,668'N, 21°54,375'V

f) tengist í a).

II. Meðfylgjandi uppdráttur sýnir mörk losunarsvæðisins og dýpi innan þess skv. mælingu sem gerð var í maí 2012. Mælikvarði 1:10.000 miðast við blaðstærð A4.



III. Uppdrættinum fylgir eftirfarandi athugasemd.

Engey – Engeyjarrif. Losunarsvæði Spoil Ground

Losunarsvæðið sem hér er afmarkað er notað af verktökum sem vinna fyrir Faxaflóahafnir sf. Dýpi var mælt í maí 2012.  
*The designated Spoil Ground is used by contractors working for Associated Icelandic Ports. Depth within the area was surveyed in May 2012.*

Kort nr. 362

Sjómælingar Íslands

## 8. SV-land. Faxaflói. Þormóðsskersviti. Radarsvari lagður niður.

Radarsvari (Racon) í Þormóðsskersvita, 64°26,00N, 22°18,56V, hefur verið lagður niður.

Kort 36, 31, 21  
Vitaskrá 2010 bls. 37

Siglingastofnun Íslands

## 9. SV-land. Faxaflói. Gróttuviti. Radarsvari settur upp.

Radarsvari (Racon) hefur verið settur upp í Gróttuvita, staður: 64°09,90N, 22°01,32V.

Svartíðni: 60 sek  
Sendigeiri: 360°  
Svarmerki: K  
Langdrægi: 11 - 20 sjóm.  
Sendir bæði á X og S bandi (3 og 10 cm).

Kort 367, 365, 36, 31, 21  
Vitaskrá 2010 bls. 37

Siglingastofnun Íslands

# II ÝMSAR TILKYNNINGAR OG AÐVARANIR

## 10. Tímabundnar (T) tilkynningar í gildi 1. júní 2012.

Nr. 10/29	(T) 1998 Samkomulag um afmörkun landgrunnsins og efnahagslögsögu á svæðinu milli Íslands, Grænlands og Jan Mayen.
Nr. 1-2/4	(T) 2007 SV-land. Grindavík. Ljósdufl.
Nr. 7-8/25	(T) 2009 SV-land. Hvalfjörður.
Nr. 11-12/33	(T) 2009 SV-land. Helguvík. Brimvarnargarður.
Nr. 11-12/20	(T) 2010 S-land. Eyjasund. Öldumælisdufl.
Nr. 4/17	(T) 2011 V-land. Breiðafjörður. Öldumælisdufl.
Nr. 5/21	(T) 2011 Faxaflói. Ljósdufl.
Nr. 5/22	(T) 2011 Grænlandssund. Neðansjávardufl.

Sjómælingar Íslands

## 11. Ný útgáfa

Vitaskrá 2012

Sjómælingar Íslands

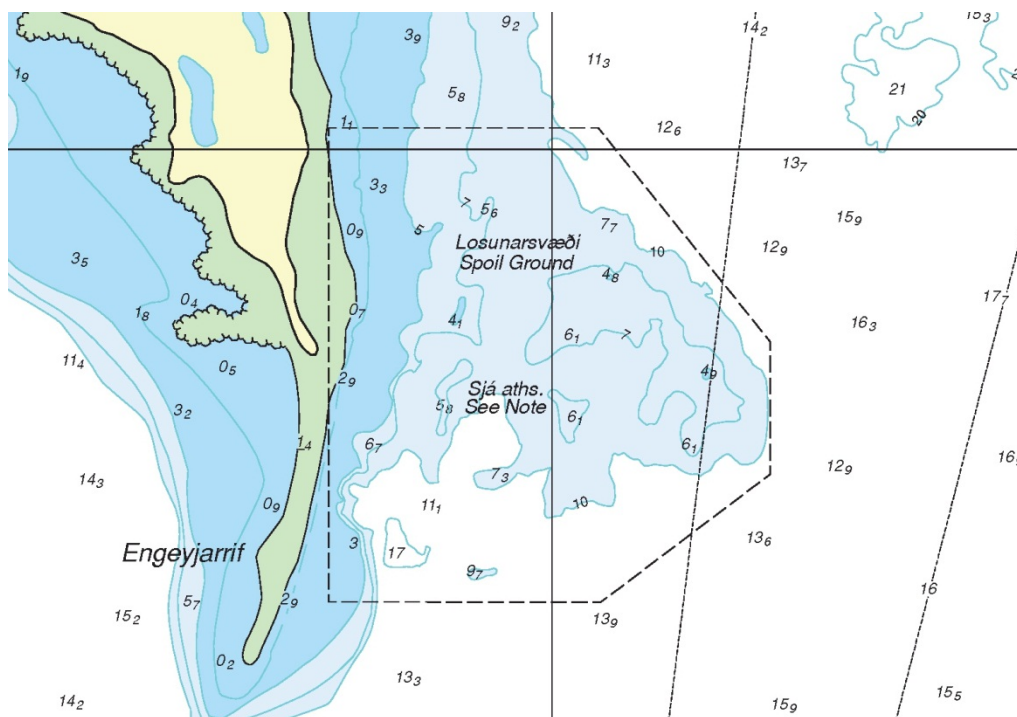
# I NOTICES TO MARINERS

## 7. SW-coast. Faxaflói. Reykjavík. Engey – Engeyjarrið. Limits of Spoil Ground.

I. Insert limits of Spoil Ground to the east of the southern part of Engey.

- a) 64°10.016'N, 21°54.375'W
- b) 64°10.016'N, 21°53.922'W
- c) 64°09.859'N, 21°53.633'W
- d) 64°09.762'N, 21°53.633'W
- e) 64°09.668'N, 21°53.919'W
- f) 64°09.668'N, 21°54.375'W
- f) joins a).

II. Place the accompanying block on the chart showing limits of the Spoil Ground and depths according to a survey in May 2012. Scale 1:10.000 printed on paper size A4.



III. Place the following Note on the chart.

Engey – Engeyjarrið. Losunarsvæði Spoil Ground

Losunarsvæðið sem hér er afmarkað er notað af verktökum sem vinna fyrir Faxaflóahafnir sf. Dýpi var mælt í maí 2012.  
*The designated Spoil Ground is used by contractors working for Associated Icelandic Ports. Depth within the area was surveyed in May 2012.*

Chart No. 362

Icelandic Coast Guard – Hydrographic Department

## 8. SW-Coast. Faxaflói. Þormóðssker. Racon discontinued.

Delete **Racon** in Þormóðssker-light, pos. 64°26.00N, 22°18.56W.

Charts 36, 31, 21  
List of Lights 2010 p. 37

Icelandic Maritime Administration

## 9. SW-Coast. Faxaflói. Gróttá. Racon established.

Insert **Racon** in Gróttá-light. Pos.: 64°09.90N, 22°01.32W.

Sweep: 60 sec  
Sector: 360°  
Morse: K  
Range: 11 - 20 n miles  
Frequency: 3 & 10 cm (X and S band)

Charts 367, 365, 36, 31, 21  
List of lights 2012 p. 37

Icelandic Maritime Administration

# II MISCELLANEOUS

## 10. Temporary (T) Notices in force June 1st 2012.

No. 10/29	(T) 1998 Agreement regarding the limits of the continental shelf and the Exclusive Economic zone between Iceland, Greenland and Jan Mayen.
No. 1-2/4	(T) 2007 SW-coast. Grindavík. Light buoy.
No. 7-8/25	(T) 2009 SW-coast. Hvalfjörður.
No. 11-12/33	(T) 2009 SW-coast. Helguvík. Breakwater – work in progress.
No. 11-12/20	(T) 2010 S-coast. Eyjarsund. Wave rider buoy.
No. 4/17	(T) 2011 W-coast. Breiðafjörður. Wave rider buoy.
No. 5/21	(T) 2011 Faxaflói. Light buoy.
No. 5/22	(T) 2011 Denmark Strait. Sub-surface bouys.

Icelandic Coast Guard – Hydrographic Department

## 11. New publication.

List of lights 2012

Icelandic Coast Guard – Hydrographic Department

# Rafræn sjókort – ENC kort

## *Electronic Navigational Charts - ENCs*

IC-ENC ([www.ic-enc.org](http://www.ic-enc.org)) sér um dreifingu ENC korta fyrir Sjósmælingar Íslands.

*Icelandic ENCs are distributed via IC-ENC ([www.ic-enc.org](http://www.ic-enc.org)).*

Upplýsingar um söluaðila er af finna hér: [www.ic-enc.org/page\\_vars.asp](http://www.ic-enc.org/page_vars.asp)

*Information on Value Added Resellers: [www.ic-enc.org/page\\_vars.asp](http://www.ic-enc.org/page_vars.asp)*

ENC kortaskrá/ ENC Catalogue: [http://www.ic-enc.org/page\\_coverage\\_catalogue.asp](http://www.ic-enc.org/page_coverage_catalogue.asp)

# III LEIÐRÉTTINGAR Í VITASKRÁ 2010

## III CORRECTIONS TO LIST OF LIGHTS 2010

### Radarsvarar

Bls.	Nafn	Svar- tíðni	Sendi- geiri	Lang- drægi	Svar- merki	Staður		X=X-band (3 cm)
						n. Br.	v. lgd.	Alþj.nr.
37	Gróttuviti	60s	360°	11-20	K	64 09,90	22 01,32	X+S
37	Pormósðsskerviti							stríkist út <i>delete</i>

# IV TILKYNNINGAR Í SJÓKORT 2012

## IV LIST OF CHARTS AFFECTED 2012

Kort nr.	Alþj. nr.	Nr.	Tilk.nr.	Kort nr.	Alþj. nr.	Nr.	Tilk.nr.
Chart No.	INT No.	No.	Notice No.	Chart No.	INT No.	No.	Notice No.
10	112			424		1	1
15				426			
21	1010	2	8, 9	51	1105		
31	1103	2	8, 9	52			
32				53			
33				55			
35				57	1110		
36	1112	2	8, 9	515			
37				516			
310				518			
313				519			
314				522			
316				523			
321				524			
361				530	1118		
362	1113	1, 2	2, 3(T), 7	532			
363				534			
364				61	1100		
365		1, 2	2, 9	62			
366				63			
367		2	9	610			
41	1104			611			
42				613			
43				71	1101		
44				72			
46	1114			73	1111		
410				74			
411				712			
412				714			
413				715			
414				716			
415				717			
416				718			
417				719			
418				720			
420				81	1102		
421				82			
422				810			
423							