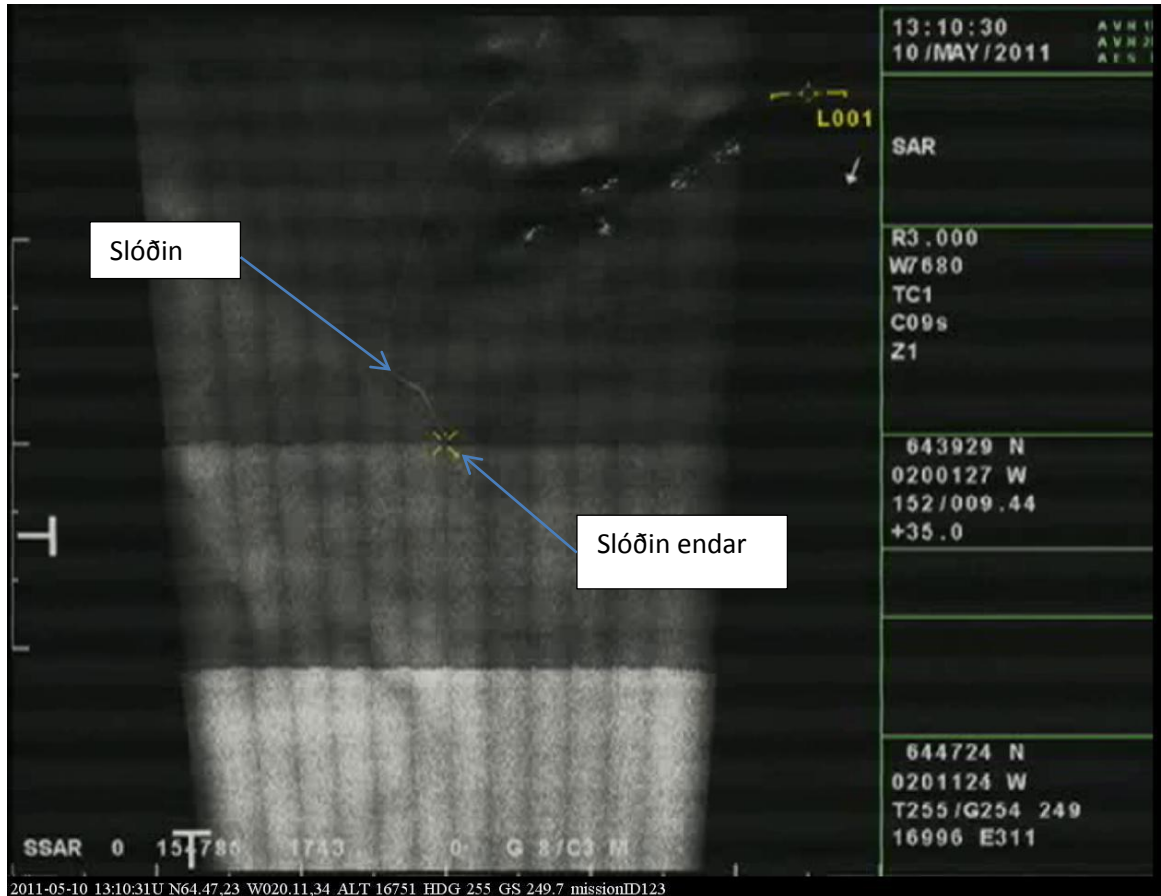
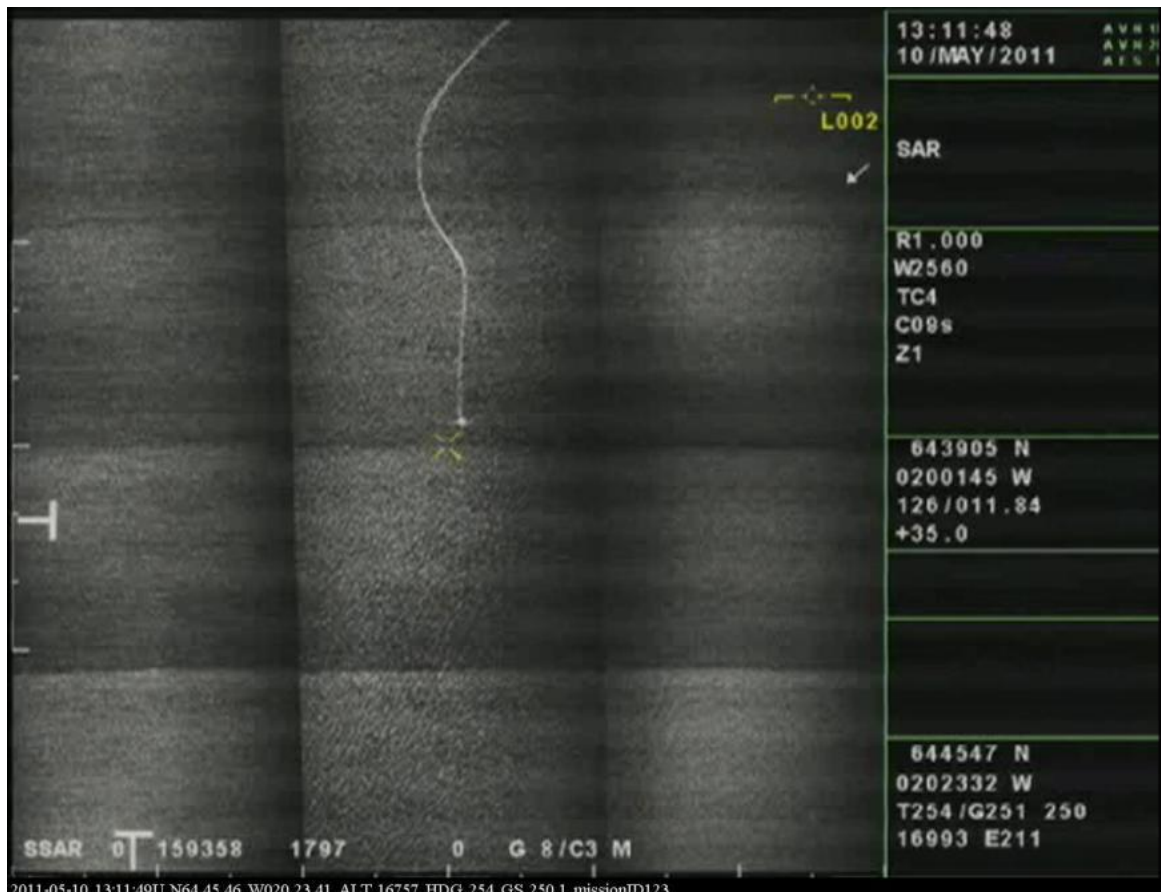




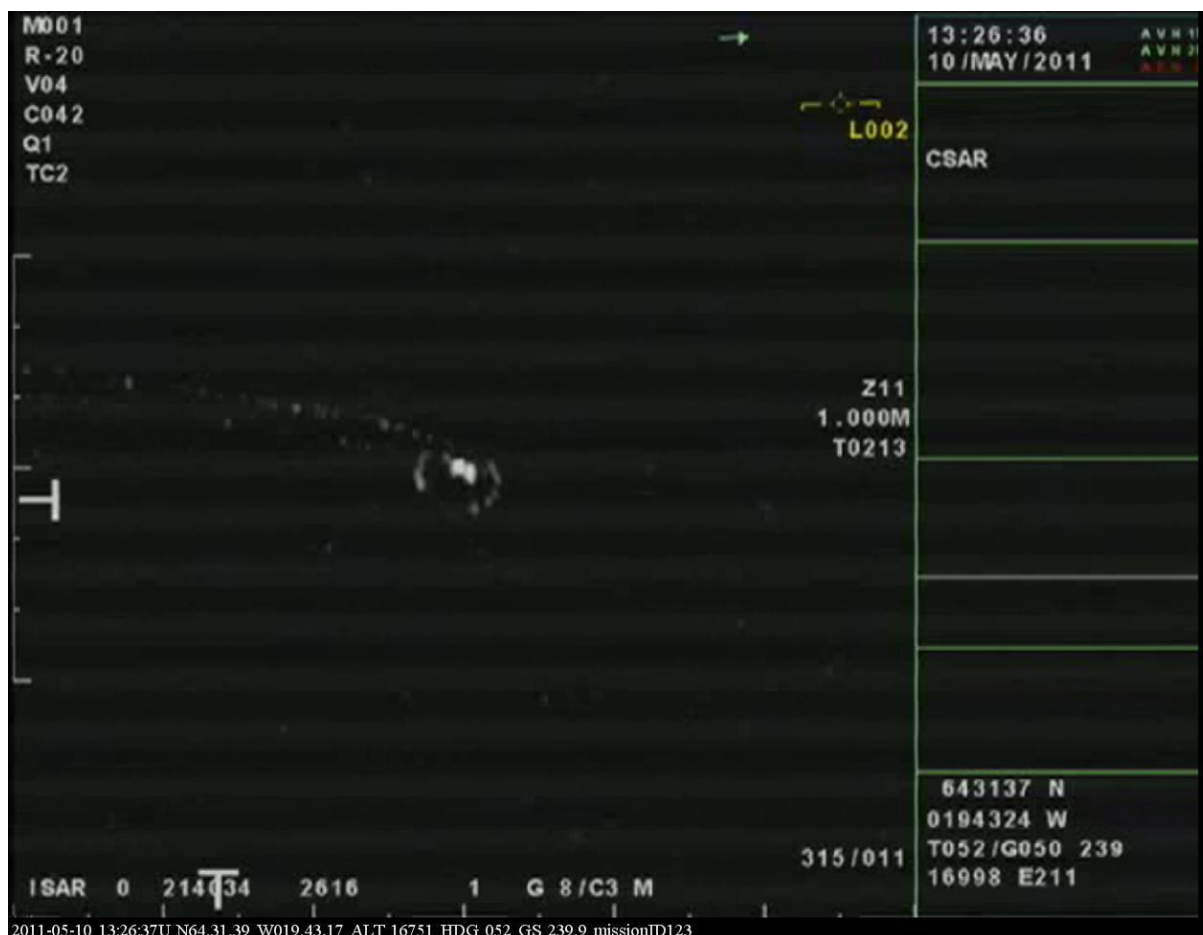
Mynd 1. Tekin á Medium res og sést slóðin eftir vélsleðana koma sunnan að (myndin er tekin í suður)



2. Mynd tekin á High Res og sést slóðin enn betur og hún endar.



Mynd 3. Tekin í CSAR formati og má sjá vélsleðana tvo fyrir miðri mynd.



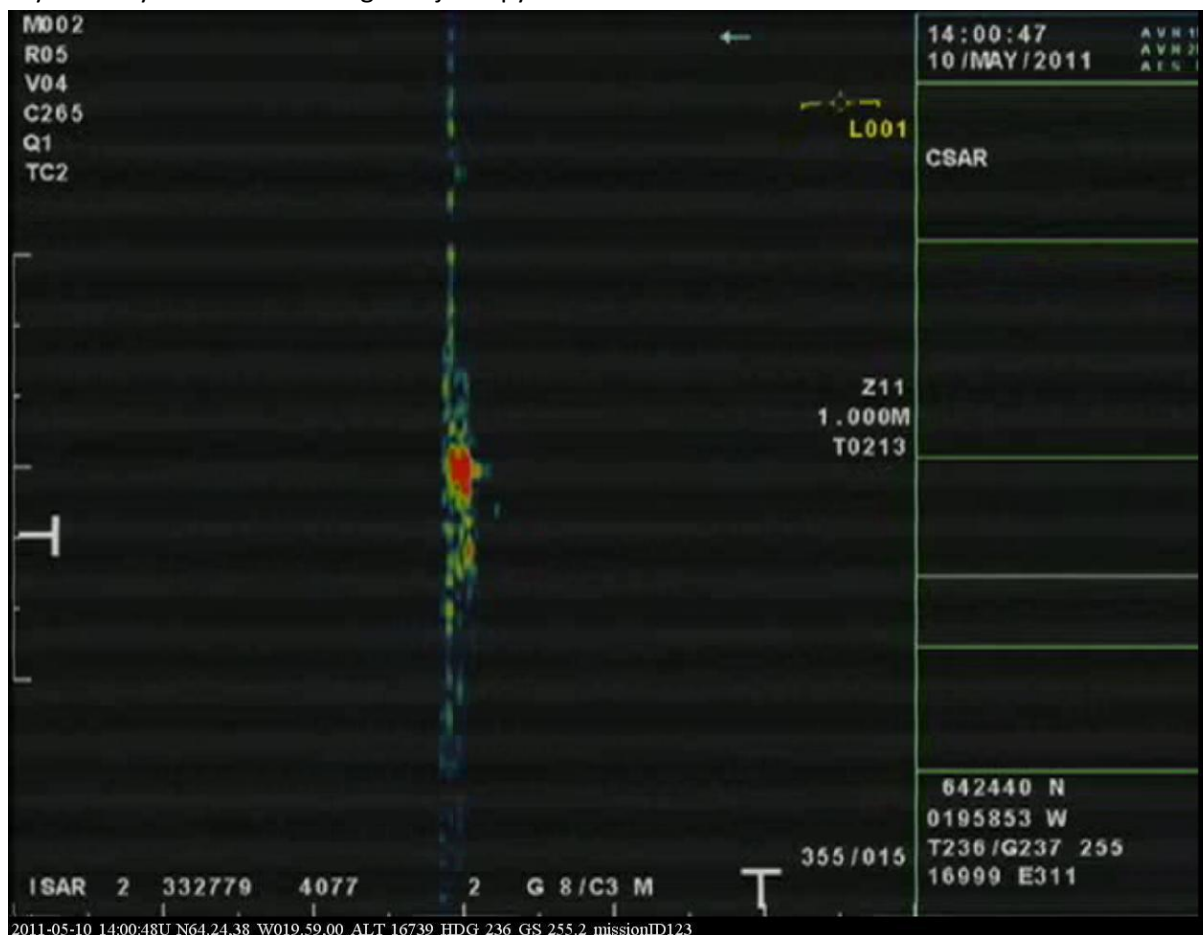
Mynd 4. Tekin á CSAR formati í lit og þar má greinilega sjá tvo sleða.



Mynd 5. Tekin með CSAR mode og má sjá annan vélsleðamanninn um 14 mtr frá sleðunum.



Mynd 6. Mynd tekin á CSAR og má sjá að þyrlan er lent við hlið sleðanna.



Á þessari radarmynd sést slóð sleðanna ansi vel. Kant í kant er myndin 7680x7680 metrar.

