

Fréttatilkynning

Efni: Könnun MMR á trausti fólks til helstu stofnana á sviði réttarfars og dómstóla
Úrtak: Íslendingar á aldrinum 18-67 ára
Dagsetning: 25. október 2011
Fjöldi bls: Alls 3 blaðsíður

Fáir segjast bera traust til landsdóms Landhelgisgæslan nýtur áfram afgerandi trausts

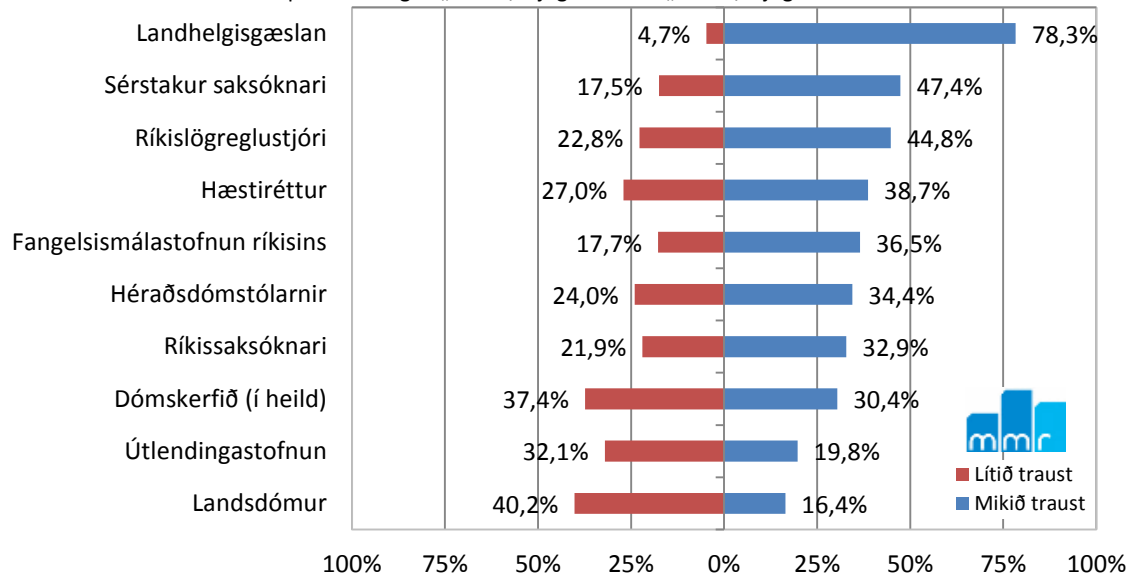
MMR kannaði traust fólks til nokkurra helstu stofnana á sviði réttarfars og dómstóla á Íslandi (annarra en lögreglunnar). Af þeim sem tóku afstöðu sögðust flestir eða 78,3% bera frekar eða mjög mikið traust til Landhelgisgæslunnar og helst það óbreytt frá fyrri mælingum. Fæstir sögðust treysta landsdómi eða 16,4%.

Athyglisvert er að bera þessa niðurstöðu saman við eldri kannanir MMR á trausti til helstu stofnana á sviði réttarfars og dómstóla. Landhelgisgæslan nýtur áfram afgerandi trausts en töluvert dregur úr fjöldi þeirra sem sögðust bera traust til sérstaks saksóknara, voru 59,8% í febrúar á þessu ári en eru nú 47,4%. Einnig dregur nokkuð úr trausti til ríkislögreglustjóra, í febrúar sögðust 55,1% bera frekar eða mjög mikið traust til hans borið saman við 44,8% nú.

Helstu breytingar frá mælingu MMR í febrúar á þessu ári voru þær að þeim fækkar sem sögðust treysta héraðsdómstólunum og ríkissaksóknara. Þá sögðust 39,3% bera frekar eða mjög mikið traust til héraðsdómstólanna borið saman við 34,4% nú og 38,4% sögðust bera traust til ríkissaksóknara þá borið saman við 32,9% nú. Breytingar á trausti til annarra stofnana mældust innan vikmarka.

Hversu mikið eða lítið traust berð þú til eftirfarandi aðila?

-þeir sem sögðu „frekar/mjög lítið“ eða „frekar/mjög mikið“-



Spurt var: „Hversu mikið eða lítið traust berð þú til eftirfarandi aðila“

Svarmöguleikar voru: „Mjög lítið traust, frekar lítið traust, hvorki mikið né lítið traust, frekar mikið traust, mjög mikið traust og veit ekki/vil ekki svara“.

Niðurstöður sýna fjölda þeirra sem svöruðu annað hvort mjög/frekar mikið eða lítið traust.

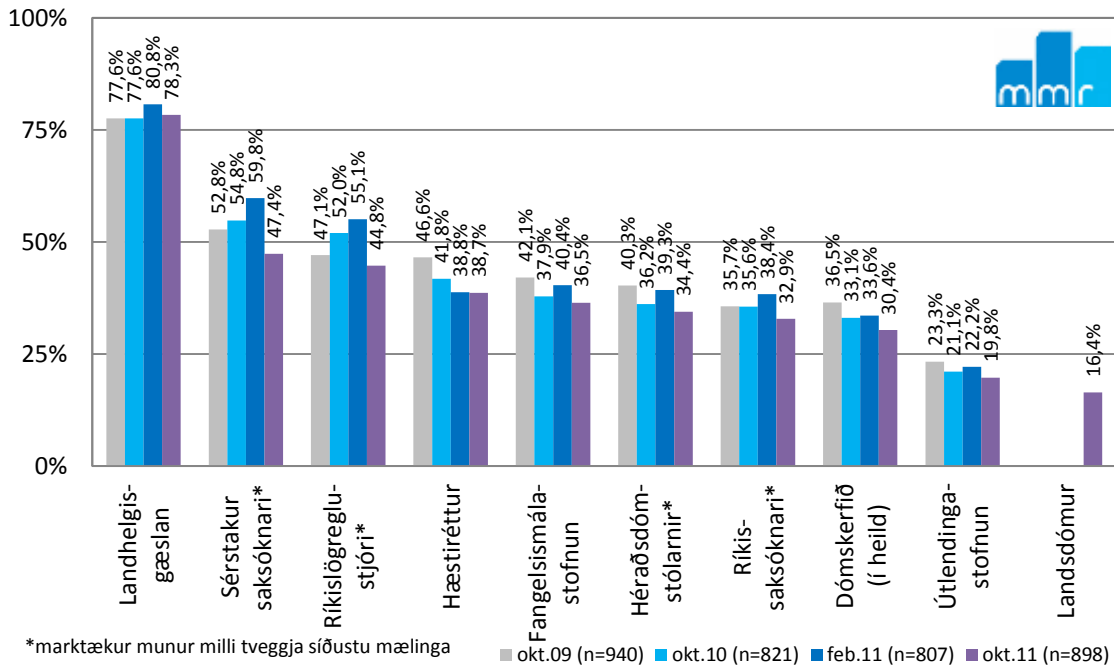
Samtals tóku 97,5% afstöðu til spurningarinnar.

Þróun milli mælinga:

Ekki var spurt um traust til landsdóms í fyrri mælingum.

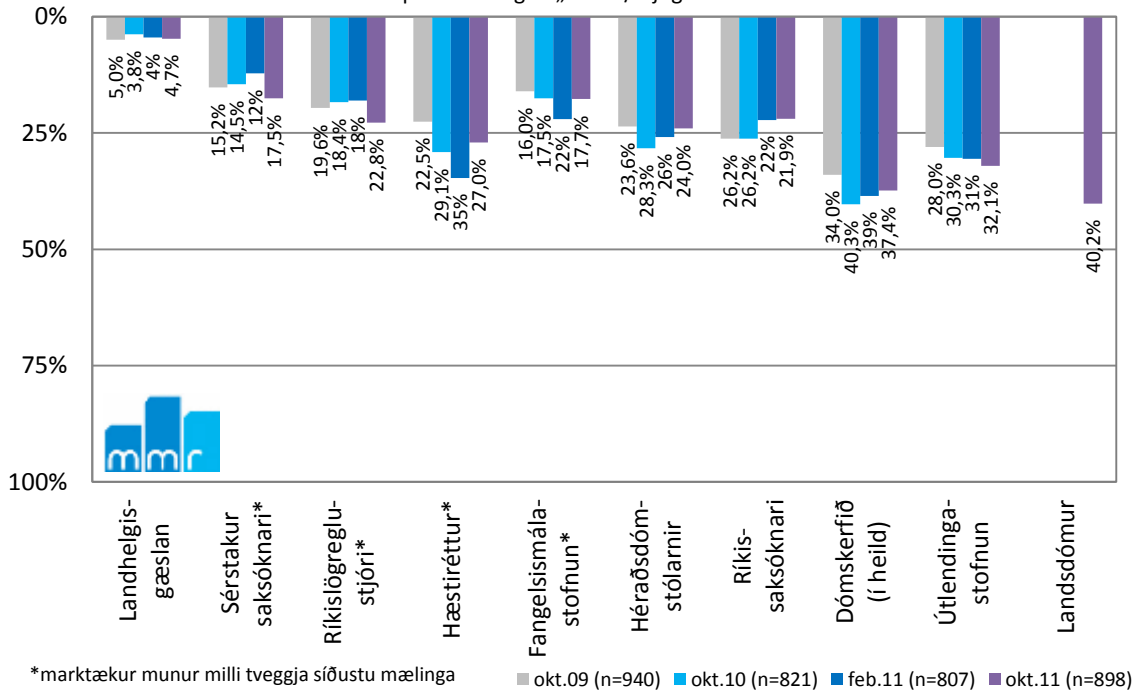
Hversu mikið eða lítið traust berð þú til eftirfarandi aðila?

-þeir sem sögðu „frekar/mjög mikið“ milli kannana-



Hversu mikið eða lítið traust berð þú til eftirfarandi aðila?

-þeir sem sögðu „frekar/mjög lítið“ milli kannana-



Upplýsingar um framkvæmd:

Úrtak: Einstaklingar á aldrinum 18-67 ára valdir handahófskennt úr hópi álitsgjafa MMR*

Könnunaraðferð: Netkönnun (þátttakendur valdir í síma)*

Svarfjöldi: 921 einstaklingur

Dagsetning framkvæmdar: 6.-10. október 2011

Nánari upplýsingar veitir: Anný Berglind Thorstensen (anny@mmr.is).

Notkun heimil svo lengi sem heimilda (vörumerkis MMR) er getið.

Allur réttur áskilinn: 2006 © Markaðs- og miðlarannsóknir ehf.

MMR starfar samkvæmt siðareglum ESOMAR, alþjóðasamtökum markaðsrannsóknafyrirtækja.

* Hópur álitsgjafa MMR telur liðlega 12.000 einstaklinga sem valdir hafa verið með tilviljunarúrtaki úr þjóðskrá og fengnir til þátttöku í netkönnunum með símakönnun. Viðurkenndum aðferðum er beitt svo svörun endurspegli lýðfræðilega samsetningu þjóðskrár. Hópurinn er endurnýjaður vikulega allt árið um kring til að bæta fyrir brottfall og tryggja eðlilega endurnýjun.