



27. október 2021

---

# TILKYNNINGAR TIL SJÓFARENDA 3

## NOTICES TO MARINERS 2021

Tilkynningar nr. / Notices No. 26 - 29

---

Í þessu eintaki eru tilkynningar varðandi neðangreind sjókort.  
The following charts are affected by the NMs in this issue.

Kort/Chart	Tilk./NM	Kort/Chart	Tilk./NM	Kort/Chart	Tilk./NM
362	26, 27, 28, 29				
365	26, 27				

Tengill á T.t.s./ Link to NM's: <http://www.lhg.is/siglingaoryggi/tilkynningar-til-sjofarenda/>

### Efni/Contents

- I Tilkynningar til sjófarenda / Notices to Mariners
- II Ýmsar tilkynningar og aðvaranir / Miscellaneous
- III Leiðréttingar í Vitaskrá / Corrections to List of Lights
- IV Listi yfir Tilkynningar til sjófarenda / Cumulative List of NMs

Landfræðileg lega staðar miðast við sjókort í stærsta mælikvarða nema annað sé tekið fram og er gefin upp í gráðum, mínútum og brotum úr mínútu. Allar stefnur eru gefnar réttvísandi frá 000°(norðri) austur um að 360°, þær sem eiga við ljósgeira eru gefnar frá sjó. Skammstafanir (P) og (T) tákna bráðabirgða (preliminary) og tímabundna (temporary) tilkynningu.

*Geographical positions refer to the largest scale chart unless otherwise stated. They are given in degrees, minutes and decimals of a minute. Bearings are referred to the true compass and are reckoned clockwise from 000° to 360° those relating to lights are from seaward. The abbreviations (P) and (T) stand for preliminary and temporary notices.*

Íslensk sjókort eru seld leiðrétt skv. Tilkynningum til sjófarenda.  
*Icelandic charts are sold corrected according to Notices to mariners.*

**Sjófarendur eru beðnir að tilkynna strax til Landhelgisgæslunnar (sjokort@lhg.is), verði þeir varir við eða uppgötvu siglingahættur, sem eru ekki sýndar í sjókortum, einnig ef þeir verða varir við skekkjur í sjókortum eða öðrum leiðbeiningum fyrir sjófarendur.**

# SJÓKORTASALAR

*Chart agents*

## Reykjavík – Hafnarfjörður

Viking Björgunarbúnaður ehf., Íshella 7, 221 Hafnarfjörður.

Sími: 544 2270 Fax: 544 2271

[erj@viking-life.com](mailto:erj@viking-life.com)

## Akureyri

Gúmmíbátapjónusta Norðurlands, Draupnisdötu 3, 603 Akureyri.

Sími: 462 6040 Gsm: 898 3366 Fax: 461 790

[gummibatar@tpostur.is](mailto:gummibatar@tpostur.is)

## Rafræn sjókort – ENC kort

*Electronic Navigational Charts - ENC*

IC-ENC ([www.ic-enc.org](http://www.ic-enc.org)) sér um dreifingu ENC korta fyrir Sjómaelingar Íslands.

*Icelandic ENCs are distributed via IC-ENC ([www.ic-enc.org](http://www.ic-enc.org)).*

Upplýsingar um söluaðila er af finna hér: <http://www.ic-enc.org/Distribution.html>

*Information on Value Added Resellers: <http://www.ic-enc.org/Distribution.html>*

ENC kortaskrá/ ENC Catalogue: <http://www.ic-enc.org/Coverage.html>

---

### Prentunarleiðbeiningar vegna uppdráttar í mælikvarða

Veljið að prenta á blaðstærð A4 og stillið á að prenta í raunstærð (Actual size).

### Printing instructions for blocks at set scale

Print on paper size A4 and choose to print actual size.

# I TILKYNNINGAR TIL SJÓFARENDA

## 26. SV-land. Faxaflói. Reykjavík. Gufuneshöfði. Leiðarljós lögð niður.

Strikið út leiðarljós á Gufuneshöfða, leiðarlínu 136,5° og ljóseinkenni FL R 3s.  
Fremra á stað: 64°08,48'N, 021°49,47'V. Aftara á stað: 64°08,39'N, 021°49,28'V

Kort 362, 365  
Vitaskrá bls. 13

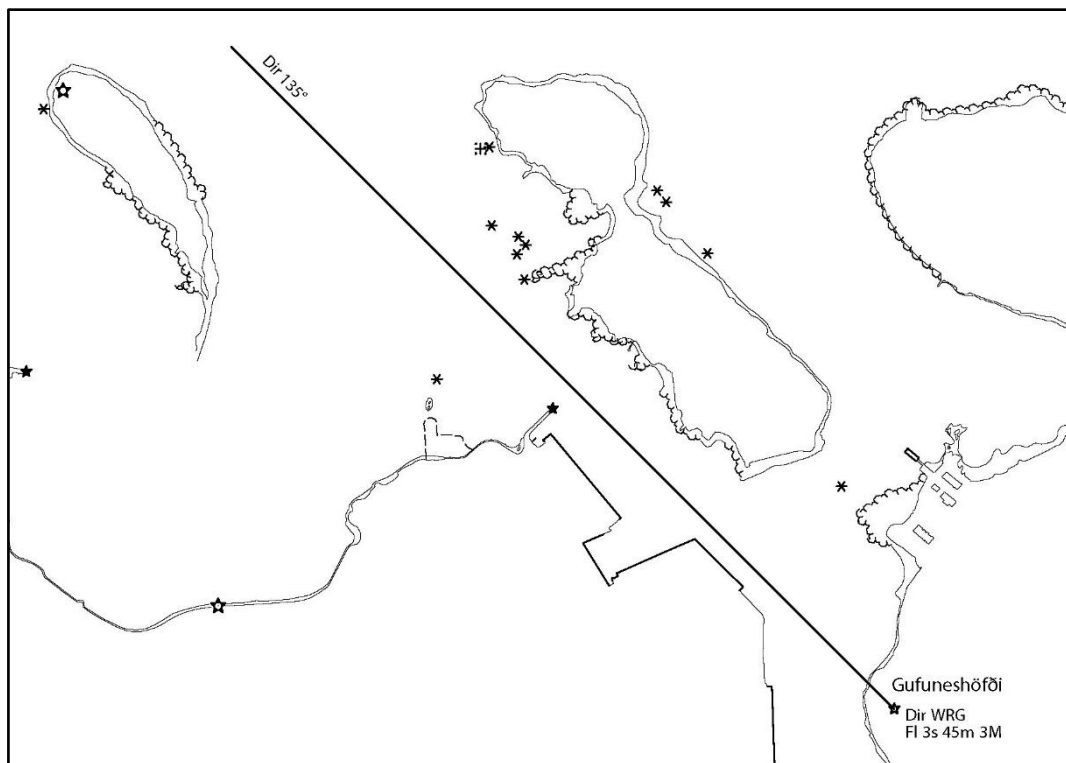
Vegagerðin

## 27. SV-land. Faxaflói. Reykjavík. Gufuneshöfði. Nýtt stefnuvirkt leiðarljós.

A) Í kort 362: Færið inn stefnuvirkt leiðarljós á stað: 64°08,547'N, 021°49,437'V.

Ljóseinkenni: Dir WRG Fl 3s 45m 3M  
Ljósgeirar: 132,5° -G- 134,5° -W- 135,5° -R- 137,5°  
Miðja hvíts geira: 135°

B) Í kort 365: Færið inn stefnuvirkt leiðljós á sama stað og A) eins og meðfylgjandi skýringarmynd sýnir:



Nýtt stefnuvirkt leiðarljós, kemur í staðinn fyrir leiðarljós sem tilkynnt er út í tilkynningu nr. 26, hér að framan.

Ný útgáfa af korti 362 er væntanleg í nóvember 2021.

Kort 362, 365  
Vitaskrá bls. 13

Vegagerðin

## 28. SV-land. Faxaflói. Reykjavík. Ártúnshöfði. Leiðarljós. Breyting.


Ljósum leiðarlínu á Ártúnshöfða hefur verið breytt úr föstum rauðum ljósum, í jafnlengdarljós. Fremra á stað: 64°07,91'N, 021°49,57V. Aftara á stað: 64°07,86N, 021°49,54'V

Strikið út: FR  
Færið inn: Iso R 4s

Kort 362  
Vitaskrá bls. 13

Vegagerðin

## 29. SV-land. Reykjavík. Vogabakki. Ljósdufl.

Strikið út rauða bauju  á stað 64°08,27'N, 021°50,01'V.

Færið inn strýtudufl  og ljóseinkenni FI R 5s á sama stað.

Kort 362  
Vitaskrá bls. 13

Faxaflóahafnir

# II ÝMSAR TILKYNNINGAR OG AÐVARANIR

Engar

# I NOTICES TO MARINERS

## 26. SW-Coast. Faxaflói. Reykjavík. Gufuneshöfði. Leading lights discontinued.

Delete leading lights on Gufuneshöfði, leading line 136,5° and light character FL R 3s.  
Front in pos.: 64°08.48'N, 021°49.47'W. Rear in pos.: 64°08.39'N, 021°49.28'W.

Chart 362,365  
List of lights p.13

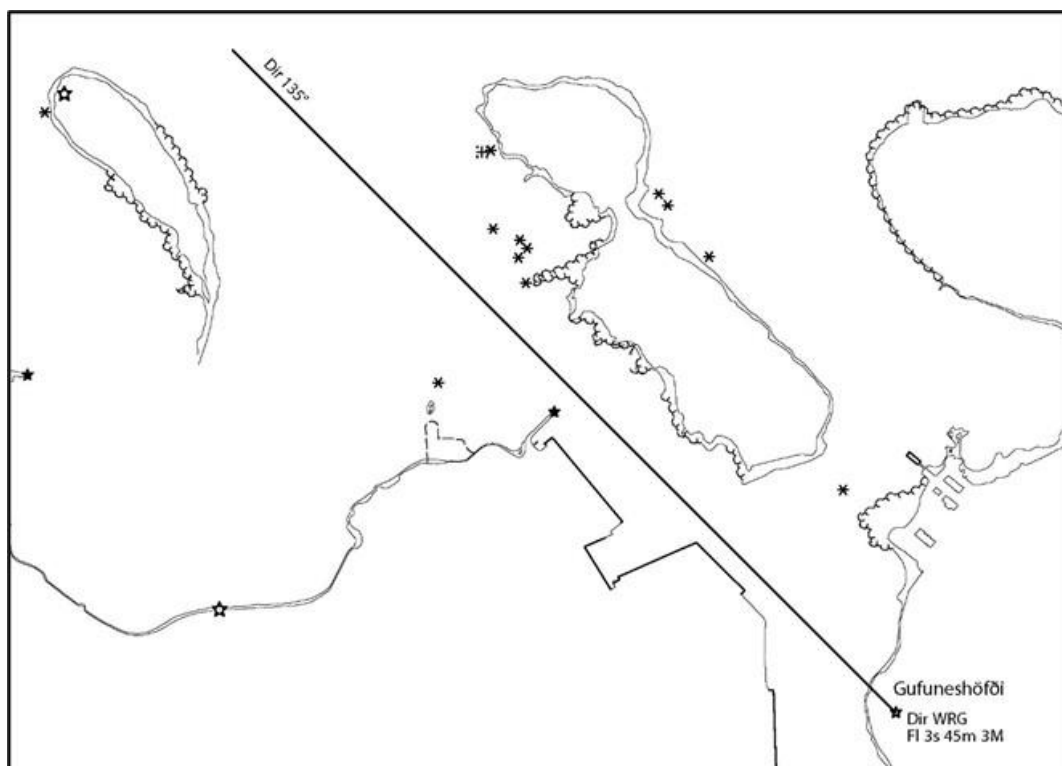
Icelandic Road and Coastal Administration

## 27. SW-Coast. Faxaflói. Reykjavík. Gufuneshöfði. New directional light.

A) Chart 362: Insert directional light in pos: 64°08.547'N, 021°49.437'W.

Light character: Dir WRG Fl 3s 45m 3M  
Light sectors: 132,5° -G- 134,5° -W- 135,5° -R- 137,5°.  
Centre line of white sector: 135°.

B) Chart 365: Insert directional light in same pos. as A) according to the diagram below:



New directional light replaces discontinued leading lights (see NM 26/2021 above).

New edition of Chart 362 is planned November 2021.

Chart 362,365  
List of lights p. 13

Icelandic Road and Coastal Administration

## 28. SW-Coast. Faxaflói. Reykjavík. Ártúnshöfði. Leading lights amended.

Leading lights on Ártúnshöfði have been amended from fixed red lights to Isophase lights.  
Front in pos.: 64°07.91'N, 021°49.57'W. Rear in pos.: 64°07.86'N, 021°49.54'W  
Delete: FR  
Insert: Iso R 4s

Chart 362  
List of lights p.13

Icelandic Road and Coastal Administration

## 29. SW-Coast. Reykjavík. Vogabakki. Light buoy.

Delete red buoy  $\odot_R$  in pos. 64°08.27'N, 021°50.01'W.

Insert a pillar buoy  $\Lambda_R$  and light character FI R 5s in same pos.

Chart 362  
List of lights p. 31

Associated Icelandic Ports

# II MISCELLANEOUS

Nil

# III LEIÐRÉTTINGAR Í VITASKRÁ

## III CORRECTIONS TO LIST OF LIGHTS

### Vítar

Bls.	Nr. (Alþj.nr.)	Nafn Staðarlýsing	Staður	Ljóseinkenni	Hæð m	Sjónarl.	Vitahús Ljósstæði	Ljósgeirar Athugasemdir
<u>Leiðréttíð / Amend</u>								
13	37 L4513	- Gufuneshöfði leiðarljós fremra	64 08,48 21 49,47		Strikist út/ delete			
	37,1 L4513.1	- - leiðarljós aftara, 220 m frá fremra	64 08,39 21 49,28		Strikist út/ delete			
13	37,2	- Gufuneshöfði stefnuvirkt leiðarljós	64°08,55 21°49,44	Dir WRG Fl 3s	45	3	Grindarmastur 7,5m	132,5° -G- 134,5° -W- 135,5° -R- 137,5
13	43 L4514	- Ártúnshöfði leiðarljós fremra	64 07,91 21 49,57	Iso R 4s			Grindarmastur △	
13	43,1 L4514,1	- - leiðarljós aftara 90 m frá fremra	64 07,86 21 49,54	Iso R 4s			Grindarmastur ▽	Leiðarlína 164° leiðir að Ártúnshöfða

### Dufl

Bls.	Nafn	Staður	Ljóseinkenni	Toppmerki	Lýsing
<u>Leiðréttíð / Amend</u>					
31	Kleppsvík - dufl	64°08.27 21°50.01		Strikist út/ delete	Rautt kúludufl
31	Kleppsvík - ljósdufl	64°08.27 21°50.01	Fl R 5s		Rautt strýtuflufl

# IV LISTI YFIR TILKYNNINGAR TIL SJÓFARENDA

## IV CUMULATIVE LIST OF NOTICES TO MARINERS

Kort nr.	INT nr.	Titill	Útg. í gildi: m/á	Tilkynningar, ár, nr. leiðr.
Chart No.	INT No.	Title	Current Ed. M/Y	NMs Affecting Chart, year, NM No.
10	112	Ísland – Grænland	12/2011	2020: 23(T)
15		Ísland - efnahagslögsaga	12/2011	2020: 23(T)
21	1010	Ísland	03/2008	2008: 5, 10, 23, 25, 30 2009: 11 2012: 8, 9 2020: 23(T)
31	1103	Dyrhólaey - Snæfellsnes	01/2020	2020: 5, 12
32		Alvíðruhamrar - Vestmannaeyjar	05/2017	2019: 1, 14 2020: 5
33		Selvogur - Vestmannaeyjar	10/2015	
35		Fuglasker	05/2008	
36	1112	Selvogur - Hjörsey	10/2016	2017: 1, 12, 35 2019: 6 2021: 1, 8
37		Hjörsey - Stykkishólmur	01/2020	2020: 12
41		Vestfirðir	03/2014	2014: 27 2015: 13 2017: 2, 3 2019: 29 2021: 6
42		Breiðafjörður	08/2005	2007: 17 2008: 25 2013: 3, 7 2021: 2, 21
43		Öndverðarnes - Tálkni	06/2011	2020: 11(T), 20 2021: 6
44		Norðurlíói (Breiðafjörður)	06/2004	2006: 8
46	1114	Ísafjarðardjúp	06/2010	2015: 13 2017: 2, 5, 36 2020: 18, 19, 28 2021: 2, 19, 20(T)
51	1105	Horn - Rauðinúpur	11/2010	
52		Hornstrandir	06/2010	
53		Húnaflói	09/2009	2010: 4, 15 2012: 26 2021: 16(T)
55		Vatnsnes - Straumnes	05/2006	
57	1110	Eyjafjörður	06/2003	2004: 34 2006: 1 2007: 7, 18 2008: 22 2009: 1 2014: 23, 24
61	1100	Grímsey - Glettinganes	12/2009	
62		Grímsey - Hraunhafnartangi	06/2010	
63		Rífstangi - Digranes	05/2009	
71	1101	Glettinganes - Stokksnes	05/2007	2020: 23(T)
72		Digranes – Glettinganes	12/2008	
73	1111	Glettinganes - Hlaða	11/2007	2010: 6 2017: 38 2020: 15, 16, 17, 23(T) 2021: 10
74		Hlaða - Stokksnes	12/2001	2017: 39 2018: 25 2020: 16
81	1102	Hvalsnes – Vestmannaeyjar	12/2015	2019: 14
82		Stokksnes – Ingólfshöfði	03/2013	
310		Vestmannaeyjar	12/2015	2020: 27
313		Þorlákshöfn	03/2020	2020: 12
314		Grindavík	03/2020	2020: 12 2021: 9
316		Sandgerði	03/2021	
318		Grundartangi	04/2014	
321		Vestmannaeyjar	06/2010	2010: 21 2013: 19 2014: 7 2015: 2 2019: 1 2020: 5
361		Stakksfjörður	06/2010	2012: 22 2013: 1, 12
362	1113	Reykjavík	06/2019	2019: 22 2021: 1, 4, 7, 26, 27, 28, 29
363		Hafnarfjörður	02/2007	2008: 6 2009: 2, 28, 29 2010: 7 2014: 25 2020: 2
364		Akranes	12/2018	
365		Hafnarfjörður - Akranes	06/2019	2021: 1, 7, 8, 26, 27
366		Hvalfjörður	12/2014	2017: 24
367		Skerjafjörður	11/2008	2012: 9, 18 2013: 2 2019: 6, 17(T) 2021: 4
410		Patreksfjörður	08/2006	2020: 20
411		Tálknafjörður	04/2009	2017: 43
412		Bíldudalur	04/2009	
413		Þingeyri	02/2011	2020: 18
414		Flateyri	02/2011	
415		Suðureyri	02/2011	
416		Bolungarvík	12/2005	
417		Ísafjörður	06/2021	
418		Súðavík	07/2021	
420		Flatey	10/2009	2018: 5 2020: 10(T) 2021: 3
421		Ríf	05/2009	2011: 1 2013: 10, 11
422		Ólafsvík	01/2021	
423		Grundarfjörður	01/2021	
424		Stykkishólmur	01/2020	2020: 12
426		Ólafsvík - Stykkishólmur	01/2020	2020: 12
432		Reykholar	06/2021	
433		Brjánslækur	06/2021	
515		Hólmavík	11/2015	
516		Hvammstangi	02/2016	
518		Skagaströnd	06/2021	
519		Sauðárkrúkur	12/2018	
522		Siðlufjörður	01/2019	2017: 16
523		Ólafsvík	10/2010	2017: 41
524		Dalvík	03/2020	2020: 12
530	1118	Akureyri	06/2021	
532		Grímsey	11/2010	2017: 40
534		Húsavík	07/2020	
610		Raufarhöfn	02/2005	2015: 18, 19 2019: 12
611		Þórshöfn	07/2020	
613		Vopnafjörður	09/2016	2018: 2 2020: 4 2021: 5
712		Seyðisfjörður	06/2021	
714		Norðfjörður	06/2021	
715		Eskifjörður	12/2014	
716		Reyðarfjörður	02/2007	2010: 6 2013: 21
717		Fáskrúðsfjörður	09/2002	
718		Stöðvarfjörður	11/2010	
719		Breiðdalsvík	11/2011	
720		Djúpivogur	08/2002	2003: 3 2004: 9 2007: 19 2019: 13 2020: 3
810		Hornafjörður	07/2021	