

2009
September – október



Nr. 9 – 10
Tilk. 28 – 31

TILKYNNINGAR TIL SJÓFARENDA

Landfræðileg lega staðar miðast við sjókort í stærsta mælikvarða nema annað sé tekið fram og er gefin upp í gráðum, mínútum og brotum úr mínútu. Allar stefnur eru gefnar réttvísandi frá 000°(norðri) austur um að 360°, þær sem eiga við ljósgeira eru gefnar frá sjó. Skammstafanir (P) og (T) tákna bráðabirgða (preliminary) og tímabundna (temporary) tilkynningu.

Efni/Contents

- I Tilkynningar til sjófarenda / Notices to Mariners
- II Ýmsar tilkynningar og aðvaranir / Miscellaneous
- III Leiðréttingar í Vitaskrá 2008 / Corrections to List of Lights 2008
- IV Tilkynningar í sjókort 2009 / List of charts affected 2009

Í þessu eintaki eru tilkynningar varðandi íslensk sjókort og sjóferðagögn.
The following charts are affected by the NMs in this issue.

Kort/Chart	Tilk./NM	Kort/Chart	Tilk./NM	Kort/Chart	Tilk./NM
363	28, 29				
365	29				

NOTICES TO MARINERS

Geographical positions refer to the largest scale chart unless otherwise stated. They are given in degrees, minutes and decimals of a minute. Bearings are referred to the true compass and are reckoned clockwise from 000° to 360° those relating to lights are from seaward. The abbreviations (P) and (T) stand for preliminary and temporary notices.

Sjófarendur eru beðnir að tilkynna strax til Sjómælinganna, verði þeir varir við eða uppgötvu siglingahættur, sem eru ekki sýndar í sjókortum, einnig ef þeir verða varir við skekkjur í sjókortum eða öðrum leiðbeiningum fyrir sjófarendur.

I TILKYNNINGAR TIL SJÓFARENDA

28. SV-land. Faxaflói. Hafnarfjörður. Hvaleyrarbakki. Dýpi.

Setjið meðfylgjandi leiðréttingu á sinn stað á tilgreindu korti. Sýnir breytingar eftir dýpkun við Hvaleyrarbakka og færslu flotkvíar frá austurenda Suðurbakka að kví við vesturenda Hvaleyrarbakka.

Kort nr. 363

Sjómælingar Íslands

29. SV-land. Faxaflói. Hafnarfjörður. Frárennislögn, bannsvæði.

Færið inn afrennislögn milli eftirtalinnna staða:

- | | |
|------------------------------|------------------------------|
| a) 64°03,047'N, 022°00,719'V | e) 64°03,579'N, 022°01,988'V |
| b) 64°03,250'N, 022°01,200'V | f) 64°03,668'N, 022°02,303'V |
| c) 64°03,324'N, 022°01,453'V | g) 64°03,718'N, 022°02,430'V |
| d) 64°03,498'N, 022°01,888'V | |

Dragið mörk bannsvæðis milli:

- h) 64°02,8'N, 022°03,0'V (land)
- i) 64°04,0'N, 022°03,0'V
- j) 64°04,0'N, 021°59,4'V (land)

Kort nr. 363, 365

Sjómælingar Íslands

II ÝMSAR TILKYNNINGAR OG AÐVARANIR

30. Rafræn sjókort – ENC kort (Electronic Navigational Charts).

Rafrænt sjókort nr. IS500055 hefur verið gefið út.
Það samsvarar prentuðu sjókort nr. 55 Vatnsnes - Straumnes.

Rafrænt sjókort nr. IS500063 hefur verið gefið út.
Það samsvarar prentuðu sjókort nr. 63 Rifstangi - Digranes.

Rafrænt sjókort nr. IS500072 hefur verið gefið út.
Það samsvarar prentuðu sjókort nr. 72 Digranes - Glettinganes.

Sjómælingar Íslands

31. Tímabundnar (T) tilkynningar í gildi 1. júní 2009.

- | | |
|-------------|---|
| Nr. 10/29 | (T) 1998 Samkomulag um afmörkun landgrunnsins og efnahagslögsögu á svæðinu milli Íslands, Grænlands og Jan Mayen. |
| Nr. 1-2/4 | (T) 2007 SV-land. Grindavík. Ljósdufl. |
| Nr. 7-10/19 | (T) 2008 N-land. Siglufjörður. Framkvæmdir |
| Nr. 7-10/20 | (T) 2008 Faxaflói, Helgúvík. Leiðarljós. |

Sjómælingar Íslands

I NOTICES TO MARINERS

28. SW-Coast. Faxaflói. Hafnarfjörður. Hvaleyrarbakki. Depths.

Place accompanying block in position on the chart. Shows depths at Hvaleyrarbakki after dredging and changes due to relocation of a floating dock from the eastern end of Suðurbakki to the western end of Hvaleyrarbakki.

Chart No. 363

Icelandic Coast Guard – Hydrographic Department

29. SW-Coast. Faxaflói. Hafnarfjörður. Submarine pipeline, restricted area.

Insert discharge pipeline $\dashrightarrow \dashrightarrow \dashrightarrow \dashrightarrow$ joining:

a) 64°03.047'N, 022°00.719'W

e) 64°03.579'N, 022°01.988'W

b) 64°03.250'N, 022°01.200'W

f) 64°03.668'N, 022°02.303'W

c) 64°03.324'N, 022°01.453'W

g) 64°03.718'N, 022°02.430'W

d) 64°03.498'N, 022°01.888'W

Insert limit of restricted area $\dashrightarrow \dashrightarrow \dashrightarrow \dashrightarrow \dashrightarrow \dashrightarrow \dashrightarrow \dashrightarrow \dashrightarrow \dashrightarrow$ joining:

h) 64°02.8'N, 022°03.0'W (shore)

i) 64°04.0'N, 022°03.0'W

j) 64°04.0'N, 021°59.4'W (shore)

Chart No. 363, 365

Icelandic Coast Guard – Hydrographic Department

II MISCELLANEOUS

30. Electronic Navigational Charts – ENC.

ENC Chart No. IS500055 has been issued.

It corresponds to printed chart No. 55 Vatnsnes - Straumnes.

ENC Chart No. IS500063 has been issued.

It corresponds to printed chart No. 63 Rifstangi - Digranes.

ENC Chart No. IS500072 has been issued.

It corresponds to printed chart No. 72 Digranes - Glettinganes.

Icelandic Coast Guard – Hydrographic Department

31. Temporary (T) Notices in force 1st June 2009.

No. 10/29 (T) 1998 Agreement regarding the limits of the continental shelf and the Exclusive Economic zone between Iceland, Greenland and Jan Mayen.

No. 1-2/4 (T) 2007 SW-coast. Grindavík. Light buoy

Nr. 7-10/19 (T) 2008 N-coast. Siglufjörður. Harbour constructions.

Nr. 7-10/20 (T) 2008 Faxaflói, Helguvík. Leading lights.

Icelandic Coast Guard – Hydrographic Department

III LEIÐRÉTTINGAR Í VITASKRÁ 2008

III CORRECTIONS TO LIST OF LIGHTS 2008

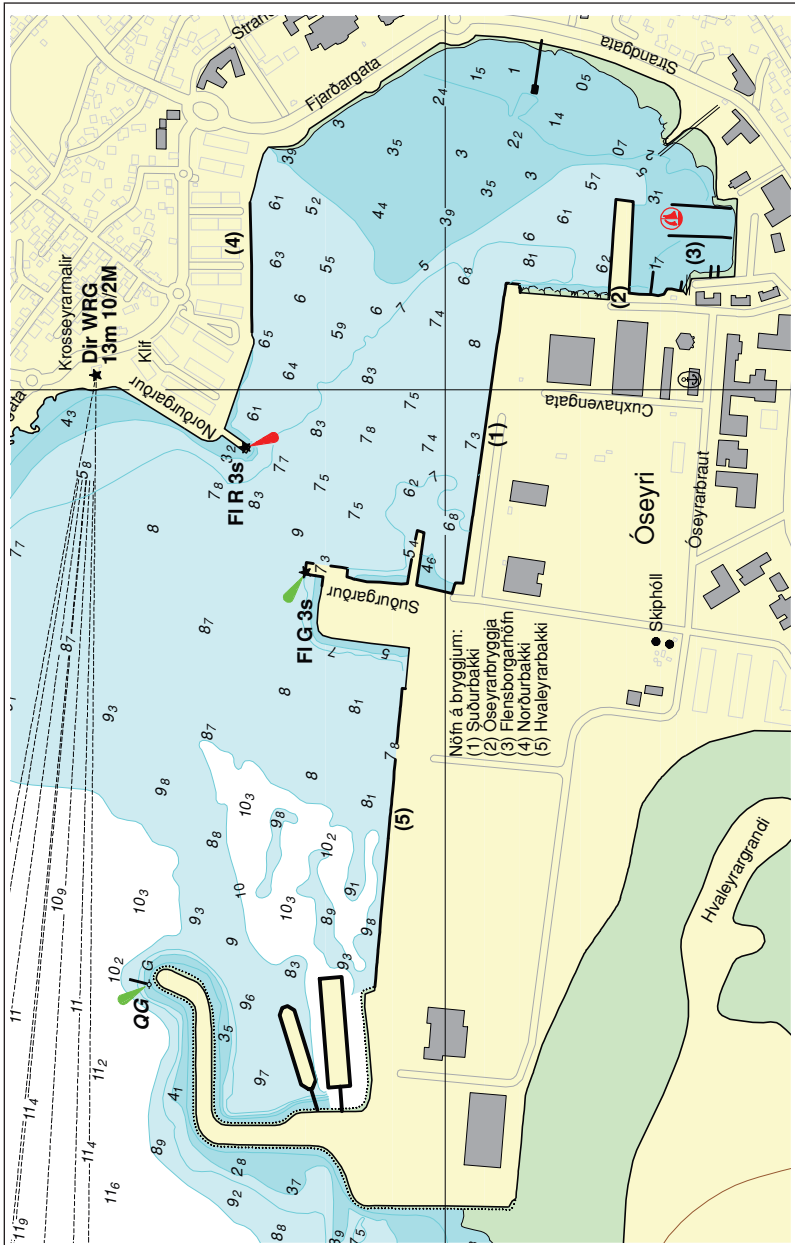
Engar
Nil

IV TILKYNNINGAR Í SJÓKORT 2009

IV LIST OF CHARTS AFFECTED 2009

Kort nr.	Alpj. nr.	Nr.	Tilk.nr.	Kort nr.	Alpj. nr.	Nr.	Tilk.nr.
Chart No.	INT No.	No.	Notice No.	Chart No.	INT No.	No.	Notice No.
21	1010	3-4	11	426			
31		5-6	16, 17	51	1105		
32				52			
33		5-6	17	53			
35				54			
36	1112	5-6, 7-8	16, 25(T)				
37		7-8	20	57	1110	1-2	1
310				518			
313				519			
314				522			
316				524			
321				530			
361				534			
362				61			
363		1-2, 9-10	2, 28, 29	62			
364				63		3-4	11
365		3-4, 7-8, 9-10	6, 25(T), 29	610			
366		7-8	25(T)	611			
367				613			
41	1104			71	1101		
42				72			
44				73	1111		
46	1114			74			
410				712			
411				714			
412				715			
416				716			
417				717			
420				720			
421		3-4	8	81	1102		
422				82			
423				810			
424							

Fylgir tilkynningu nr. 28/2009
To accompany NM No. 28/2009



Leiðrétting fyrir sjókort nr. 363
Block for Chart No. 363