

SJÓMÆLINGAR ÍSLANDS

Seljavegur 32 - Pósthólf 7120
127 Reykjavík - Sími 545 2000
Fax 545 2127

2003
Apríl - júní



Tilk. nr. 4-6
Leiðr. nr. 20-27

TILKYNNINGAR TIL SJÓFARENDA

Landfræðileg lega staðar miðast við sjókort í stærsta mælikvarða nema annað sé tekið fram og er gefin upp í gráðum, mínútum og brotum úr mínútu. Allar stefnur eru gefnar réttvísandi frá 000°(norðri) austur um að 360°, þær sem eiga við ljósgeira eru gefnar frá sjó. Skammstafanir (P) og (T) tákna bráðabirgða (preliminary) og tímabundna (temporary) tilkynningu.

Í þessu eintaki eru leiðréttingar í íslensk sjókort, leiðsögubók og vitaskrá.

Kort nr.	Leiðr. nr.	Kort nr.	Leiðr. nr.
362	27	530	27
610	27	712	25(T)
714	24	365	20,27
36	20,27	46	27
53	27	57	27
73	21,22,23	71	21

NOTICES TO MARINERS

Geographical positions refer to the largest scale chart unless otherwise stated. They are given in degrees, minutes and decimals of a minute. Bearings are referred to the true compass and are reckoned clockwise from 000° to 360° those relating to lights are from seaward. The abbreviations (P) and (T) stand for preliminary and temporary notices.

Sjófarendur eru beðnir að tilkynna strax til Sjómælinganna, verði þeir varir við eða uppgötvu siglingahættur, sem eru ekki sýndar í sjókortum, einnig ef þeir verða varir við skekkjur í sjókortum eða öðrum leiðbeiningum fyrir sjófarendur.

I TILKYNNINGAR TIL SJÓFARENDA

20. SV-land. Faxaflói. Akranes. Flak.

Færið inn flak ⁽²⁵⁾ Wk á stað 64°17,78'n., 22°08,20'v.

Kort nr. 365 og 36.

Sjómælingar Íslands

21. A-land. Reyðarfjörður. Dýpi.

Færið inn 18 m innan 20 m dýpislínu á stað 64°55,9'n., 13°37,8'v.

Kort nr. 73 og 71.

Sjómælingar Íslands

22. A-land. Reyðarfjörður. Dýpi.

Færið inn:

- a) 25 m 64°55,0'n., 13°38,0'v.
- b) 26 m 64°55,2'n., 13°38,2'v.
- c) 26 m 64°55,7'n., 13°37,8'v.

- d) 27 m innan 50 m dýpislínu 64°57,6'n., 13°32,4'v.

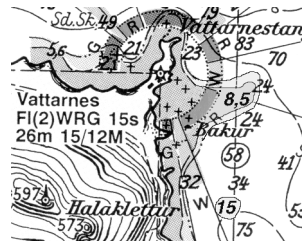
Kort nr. 73.

Sjómælingar Íslands

23. A-land. Reyðarfjörður. Dýpi.

- a) Færið inn 8,5 m fyrir 47 m á stað 64°55,9'n., 13°40,0'v. innan 10 og 20 m dýpislína samkvæmt meðfylgjandi uppdrætti.
- b) Færið inn 15 m innan 20 m dýpislínu á stað 64°55,2'n., 13°40,1'v. samkvæmt meðfylgjandi uppdrætti.

Kort nr. 73



Sjómælingar Íslands

24. A-land. Norðfjörður. Neskaupstaður. Hafnarviti.

Vegna færslu grjótnavargarðs hefur hafnarvitinn FI R 3s á enda hans verið færður á stað 65°08,29'n., 13°44,17'v.

Kort nr. 714.

Siglingastofnun Íslands

25. (T) A-land. Seyðisfjörður. Hafnarviti.


Vegna hafnarframkvæmda hefur hafnarvitinn FI R 3s á stað 65°15,8'n., 14°00,4'v. verið tekinn niður.

Kort nr. 712.

Siglingastofnun Íslands

I NOTICES TO MARINERS

20. SW-coast. Faxaflói. Akranes. Wreck.

Insert a wreck  Wk in pos. 64°17.78'N., 22°08.20'W.

Charts No. 365 and 36.

Icelandic Hydrographic Service

21. E-coast. Reyðarfjörður. Depth.

Insert 18 m inside 20 m contour in pos. 64°55.9'N., 13°37.8'W.

Charts No. 73 and 71.

Icelandic Hydrographic Service

22. E-coast. Reyðarfjörður. Depth.

Insert:

- a) 25 m 64°55.0'N., 13°38.0'W.
- b) 26 m 64°55.2'N., 13°38.2'W.
- c) 26 m 64°55.7'N., 13°37.8'W.

- d) 27 m inside 50 m contour 64°57.6'N., 13°32.4'W.

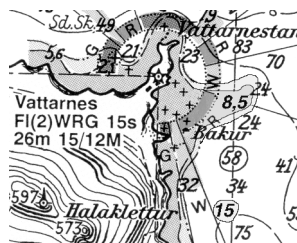
Chart No. 73.

Icelandic Hydrographic Service

23. E-coast. Reyðarfjörður. Depth.

- a) Substitute 8.5 m for 47m in pos. 64°55.9'N., 13°40.0'W. inside 10 and 20 m contours according to the accompanying sketch.
- b) Insert 15 m inside 20 m contour in pos. 64°55.2'N., 13°40.1'W. according to the accompanying sketch.

Chart No. 73



Icelandic Hydrographic Service

24. E-coast. Norðfjörður. Neskaupstaður. Harbour light.

Due to relocation of the breakwater the harbour light FI R 3s at its end has been moved to pos. 65°08.29'N., 13°44.17'W.

Chart No. 714.

Icelandic Maritime Administration

25. (T) E-coast. Seyðisfjörður. Harbour light.

Due to harbour constructions the harbour light FI R 3s in pos. 65°15.8'N., 14°00.4'W. has been inactivated.

Chart No. 712.

Icelandic Maritime Administration

II ÝMSAR TILKYNNINGAR OG AÐVARANIR

26. Tímabundnar (T) tilkynningar í gildi 1. júní 2003.

- Nr. 10/29 (T) 1998 Samkomulag um afmörkun landgrunnins og efnahagslögsögu á svæðinu milli Íslands, Grænlands og Jan Mayen.
Nr. 6/27 (T) 2001 SV-land. Faxaflói. Reykjavík. Vogabakki. Dufl.
Nr. 9-10/35 (T) 2001 SV-land. Faxaflói. Sundahöfn. Kleppsvík. Ljósdufl.

Sjómælingar Íslands

27. Nýjar útgáfur

Ný útgáfa, kort nr. 610, Raufarhöfn
Mælikvarði 1:10 000 Viðmiðun WGS-84
Mörk kortsins: 66°26'09"n.- 66°28'00"n., 15°54'06"v. - 15°57'18"v.

Ný útgáfa, kort nr. 530, Akureyri (INT 1118)
Mælikvarði 1:10 000 Viðmiðun WGS-84
Mörk kortsins: 65°40'00"n.- 65°43'00"n., 18°02'00"v. - 18°08'00"v.

Ný útgáfa, kort nr. 362, Reykjavík (INT 1113)
Mælikvarði 1:10 000 Viðmiðun WGS-84
Mörk kortsins: 64°07'54,6"n.- 64°11'35,4"n., 21°48'00"v. - 22°00'15"v.

Ný útgáfa, kort nr. 365, Hafnarfjörður - Akranes
Mælikvarði 1:40 000 Viðmiðun WGS-84
Mörk kortsins: 64°00'35"n.- 64°21'40"n., 21°42'00"v. - 22°15'00"v.

Ný útgáfa, kort nr. 36, Selvogur – Hjörsey (INT 1112)
Mælikvarði 1:100 000 Viðmiðun WGS-84
Mörk kortsins: 63°39'00"n.- 64°32'00"n., 21°36'00"v. - 22°59'00"v.

Ný útgáfa, kort nr. 53, Húnaflói (Norðurhluti)
Mælikvarði 1:100 000 Viðmiðun Reykjavík
Mörk kortsins: 65°35'00"n.- 66°11'00"n., 20°00'00"v. - 22°00'00"v.

Ný útgáfa, kort nr. 57, Eyjafjörður (INT 1110)
Mælikvarði 1:100 000 Viðmiðun WGS-84
Mörk kortsins: 65°40'00"n.- 66°29'00"n., 18°00'00"v. - 19°23'00"v.

Ný útgáfa, kort nr. 46, Ísafjarðardjúp (INT 1114)
Mælikvarði 1:100 000 Viðmiðun WGS-84
Mörk kortsins: 65°46'00"n.- 66°35'00"n., 22°20'00"v. - 23°43'00"v.

Sjómælingar Íslands

II MISCELLANEOUS

26. Temporary (T) Notices in force 1. June 2003.

- No. 10/29 (T) 1998 Agreement regarding the limits of the continental shelf and the Exclusive Economic zone between Iceland, Greenland and Jan Mayen.
Nr. 6/27 (T) 2001 SV-land. Faxaflói. Reykjavík. Vogabakki. Buoy.
Nr. 9-10/35 (T) 2001 SV-land. Faxaflói. Sundahöfn. Kleppsvík. Light buoy.

Icelandic Hydrographic Service

27. New editions

New edition, chart No. 610, Raufarhöfn
Scale 1:10 000 Datum WGS-84
Limits: 66°26'09"N.- 66°28'00"N., 15°54'06"W. - 15°57'18"W.

New edition, chart No. 530, Akureyri (INT 1118)
Scale 1:10 000 Datum WGS-84
Limits: 65°40'00"N.- 65°43'00"N., 18°02'00"W. - 18°08'00"W.

New edition, chart No. 362, Reykjavík (INT 1113)
Scale 1:10 000 Datum WGS-84
Limits: 64°07'54.6"N.- 64°11'35.4"N., 21°48'00"W. - 22°00'15"W.

New edition, chart No. 365, Hafnarfjörður - Akranes
Scale 1:40 000 Datum WGS-84
Limits: 64°00'35"N.- 64°21'40"N., 21°42'00"W. - 22°15'00"W.

New edition, chart No. 36, Selvogur – Hjörsey (INT 1112)
Scale 1:100 000 Datum WGS-84
Limits: 63°39'00"N.- 64°32'00"N., 21°36'00"W. - 22°59'00"W.

New edition, chart No.53, Húnaflói (Norðurhluti)
Scale 1:100 000 Datum Reykjavík
Limits: 65°35'00"N.- 66°11'00"N., 20°00'00"W. - 22°00'00"W.

New edition, chart No. 57, Eyjafjörður (INT 1110)
Scale 1:100 000 Datum WGS-84
Limits: 65°40'00"N.- 66°29'00"N., 18°00'00"W. - 19°23'00"W.

New edition, chart No. 46, Ísafjarðardjúp (INT 1114)
Scale 1:100 000 Datum WGS-84
Limits: 65°46'00"N.- 66°35'00"N., 22°20'00"W. - 23°43'00"W.

Icelandic Hydrographic Service

III LEIÐRÉTTINGAR Í VITASKRÁ 2002

III CORRECTIONS TO LIST OF LIGHTS 2002

Bls.	Nr. (Alpj.nr.)	Nafn Staðarlýsing	Staður	Ljóseink. m	Hæð m	Sjónarl. sjóm.	Vitahús Ljósstæði	Ljósgeirar Athugasemdir
22	226.5 L4732.55	Neskaupstaður -Fiskihöfn, viti á enda hafnargarðs	65 08.3	FI R 3s			Staur	

LEIÐRÉTTINGAR Í SJÓKORT 2003 CORRECTIONS TO CHARTS 2003

Kort nr. / Chart No.	Tilk.nr. / Notice No.	Leiðr.nr. / Correct. No.	Kort nr. / Chart No.	Tilk.nr. / Notice No.	Leiðr.nr. / Correct. No.
20			426	2-3	18
25			51	1	8
26	1	5	52		
31 (INT 1103)	1, 2-3	5,17	53		
32	2-3	15	54	1	8
33			55		
35	1	5	56		
36 (INT 1112)	1, 4-6	5,20	57 (INT 1110)		
310	2-3	16	518		
313			522		
314	1	6,7	530 (INT 1118)		
316			534	1	1,2
321	2-3	15,16	61		
361			62		
362 (INT 1113)	1	9,10	63		
363			613		
364			71	4-6	21
365	1, 4-6	9,10,20	72		
366			73	4-6	21,22,23
367	2-3	14	74		
41	2-3	17	712	4-6	25(T)
42	2-3	17	714	4-6	24
44			715		
46 (INT 1114)			716		
420			717		
421			720	1	3
422			81		
423	2-3	18	82		
424			810		