

SJÓMÆLINGAR ÍSLANDS

Seljavegur 32 - 101 Reykjavík
Sími 545 2000 Fax 545 2127
www.lhg.is sjomis@lhg.is

2005
Febrúar - mars



Nr. 2-3
Tilk. 5-9

TILKYNNINGAR TIL SJÓFARENDA

Landfræðileg lega staðar miðast við sjókort í stærsta mælikvarða nema annað sé tekið fram og er gefin upp í gráðum, mínútum og brotum úr mínútu. Allar stefnur eru gefnar réttvísandi frá 000°(norðri) austur um að 360°, þær sem eiga við ljósgeira eru gefnar frá sjó. Skammstafanir (P) og (T) tákna bráðabirgða (preliminary) og tímabundna (temporary) tilkynningu.

Í þessu eintaki eru tilkynningar varðandi íslensk sjókort og sjóferðagögn.

Kort nr.	Tilk. nr.	Kort nr.	Tilk. nr.	Kort nr.	Tilk. nr.
363	5, 6	421	9	613	9
365	5, 6	422	9	714	9
367	7, 8	610	9		

NOTICES TO MARINERS

Geographical positions refer to the largest scale chart unless otherwise stated. They are given in degrees, minutes and decimals of a minute. Bearings are referred to the true compass and are reckoned clockwise from 000° to 360° those relating to lights are from seaward. The abbreviations (P) and (T) stand for preliminary and temporary notices.

Sjófarendur eru beðnir að tilkynna strax til Sjómælinganna, verði þeir varir við eða uppgötvi siglingahættur, sem eru ekki sýndar í sjókortum, einnig ef þeir verða varir við skekkjur í sjókortum eða öðrum leiðbeiningum fyrir sjófarendur.

I TILKYNNINGAR TIL SJÓFARENDA

5. SV-land. Faxaflói. Hafnarfjörður. Leiðarljós og merki.

Leiðarljós fremra Oc R 3s á stað 64°04,2'n., 21°57,9'v. og leiðarljós aftara Oc R 3s 098° 140 m frá fremra hafa verið lögð niður og strikist út.

Kort nr. 363 og 365.
Vitaskrá 2004 bls. 12.

Siglingastofnun Íslands

6. SV-land. Faxaflói. Hafnarfjörður. Stefnuvirkt innsiglingarljós.

Færið inn stefnuvirkt innsiglingarljós á stað 64°04,36'n., 21°58,12'v.
Ljóseinkenni: 86° - FI G - 87° - FG - 88,9° - AI WG - 90,9° - FW - 91,1° - AI WR - 93,1° - FR - 95° - FI R - 96°. Sjá meðfylgjandi mynd.
Ljosið er á þaki húss.

Kort nr. 363 og 365.
Vitaskrá 2004 bls.12.

Siglingastofnun Íslands

7. SV-land. Faxaflói. Skerjafjörður. Dufl.

Grænu stangardufla með endurskini og radarspegli \perp hefur verið lagt út á stað 64°06,68'n., 21°57,09'v.

Kort nr. 367.
Vitaskrá 2004 bls. 30.

Siglingastofnun Íslands

8. SV-land. Faxaflói. Skerjafjörður. Arnarnesvogur. Leiðarmerki.

Leiðarmerki fremra á stað 64°05,7'n., 21°56,4'v. og leiðarmerki aftara 171° 42 m frá fremra hafa verið lögð niður og strikist út.

Kort nr. 367.
Vitaskrá 2004 bls. 39.

Siglingastofnun Íslands

II ÝMSAR TILKYNNINGAR OG AÐVARANIR

9. Nýjar útgáfur.

Ný útgáfa, kort nr. 421,	Rif.	Mælikvarði 1:10 000.
Ný útgáfa, kort nr. 422,	Ólafsvík.	Mælikvarði 1:10 000.
Ný útgáfa, kort nr. 610,	Raufarhöfn.	Mælikvarði 1:10 000.
Ný útgáfa, kort nr. 613,	Vopnafjörður.	Mælikvarði 1:10 000.
Ný útgáfa, kort nr. 714,	Norðfjörður.	Mælikvarði 1:10 000.

Sjómælingar Íslands

I NOTICES TO MARINERS

5. SW-coast. Faxaflói. Hafnarfjörður. Leading lights and beacons.

Leading light front Oc R 3s in pos. 64°04.2'N., 21°57.9'W. and leading light rear Oc R 3s 098° 140 m from front have been discontinued and are to be deleted.

Charts No. 363 and 365.
List of lights 2004 p. 12.

Icelandic Maritime Administration

6. SW-coast. Faxaflói. Hafnarfjörður. Direction light.

Insert a direction light in pos. 64°04.36'N., 21°58.12'W.
Light characteristic: 86° – FI G – 87° – FG – 88.9° – AI WG – 90.9° – FW – 91.1° – AI WR – 93.1° – FR – 95° – FI R – 96°. See accompanying illustration.
The light is on the roof of a building.

Charts No. 363 and 365.
List of lights 2004 p.12.

Icelandic Maritime Administration

7. SW-coast. Faxaflói. Skerjafjörður. Buoy.

A green spar buoy with light and radar \downarrow reflectors has been established in pos. 64°06.68'N., 21°57.09'W.

Chart No. 367.
List of lights 2004 p. 30.

Icelandic Maritime Administration

8. SW-coast. Faxaflói. Skerjafjörður. Arnarnesvogur. Leading beacons.

Leading beacon front in pos. 64°05.7'N., 21°56.4'W. and leading beacon rear 171° 42 m from front have been discontinued and are to be deleted.

Chart No. 367.
List of lights 2004 p. 39.

Icelandic Maritime Administration

II MISCELLANEOUS

9. New editions.

New edition, chart No. 421,	Rif.	Scale 1:10 000.
New edition, chart No. 422,	Ólafsvík.	Scale 1:10 000.
New edition, chart No. 610,	Raufarhöfn.	Scale 1:10 000.
New edition, chart No. 613,	Vopnafjörður.	Scale 1:10 000.
New edition, chart No. 714,	Norðfjörður.	Scale 1:10 000.

Icelandic Hydrographic Service

III LEIÐRÉTTINGAR Í VITASKRÁ 2004

III CORRECTIONS TO LIST OF LIGHTS 2004

Vitaskrá

Bls.	Nr. (Alþj.nr.)	Nafn Staðarlýsing	Staður	Ljóseinkenni	Hæð	Sjónarl.	Vitahús	Ljósgeirar Athugasemdir
12	22 L4496	Hafnarfjörður -leiðarljós fremra	64 04.2 21 57.9	Oc R 3s	-----	Strikist út	-----	
12	22.1 L4496.1	--leiðarljós aftara, 140 m frá fremra		Oc R 3s	-----	Strikist út	-----	
12	22	Hafnarfjörður -stefnuvirkt innsiglingarljós	64 04.4 21 58.1	FIG /FG/AIGW/ FW/AIRW/FR/FIR	13	10-2-2	Ljósið er á þaki húss	86°-FIG-87°- FG- 88.9°-AI WG-90.9°- FW-91.1°- AI WR - 93.1° - FR-95°- FIR- 96
39		Arnarnesvogur -leiðarmerki fremra	64 05.7 21 56.4	-----	-----	Strikist út	-----	
39		--leiðarmerki aftara, 42 m frá fremra		-----	-----	Strikist út	-----	

Dufl

Bls.	Nafn	Staður	Ljóseinkenni	Toppmerki	Lýsing
30	Skerjafjörður -dufl utan við Kópavogshöfn	64 06.7 21 57.1			Grænt stangardufl-endurskyn/ radarspegill

363

365

HAFNARFJÓR

Langeyri

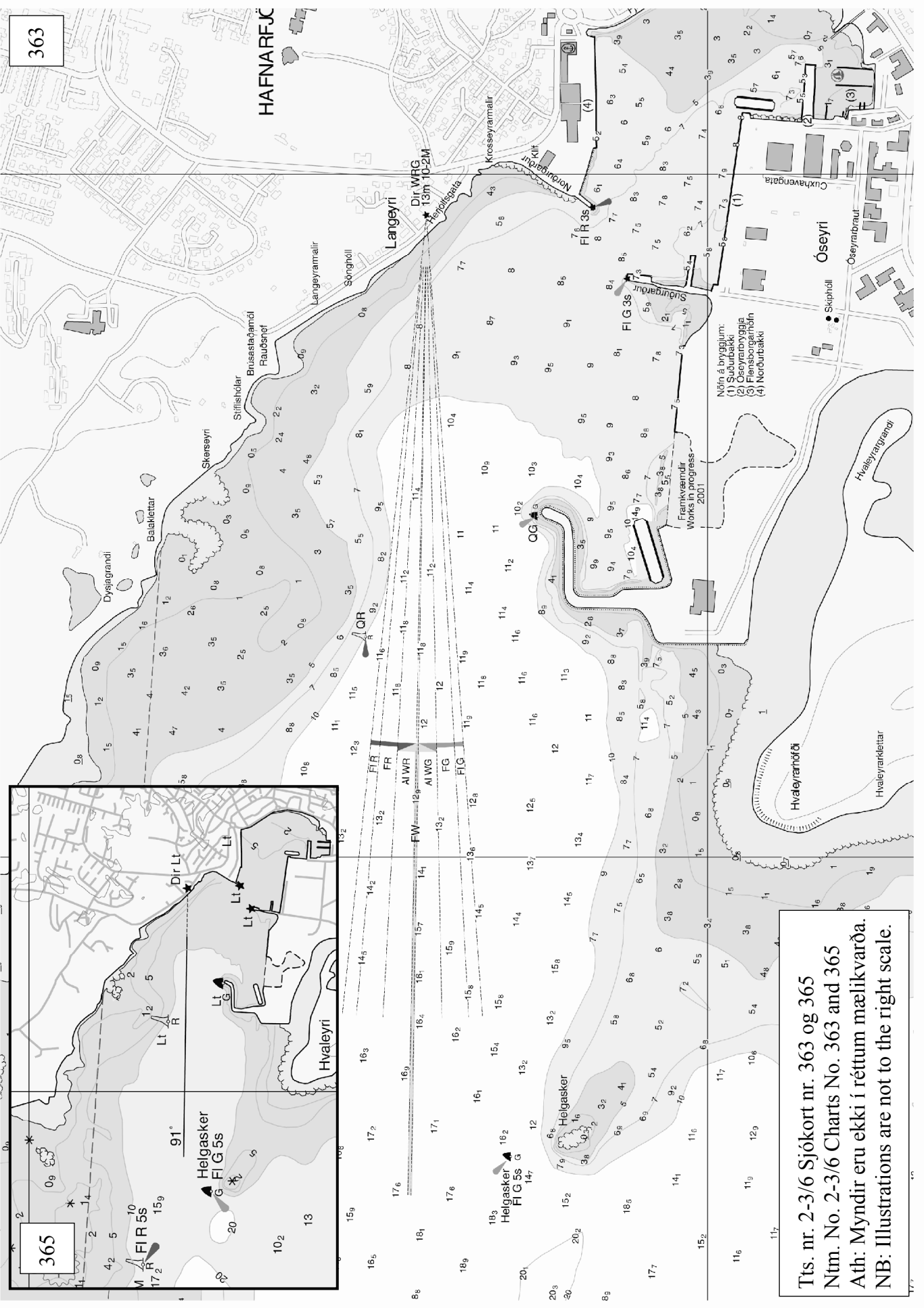
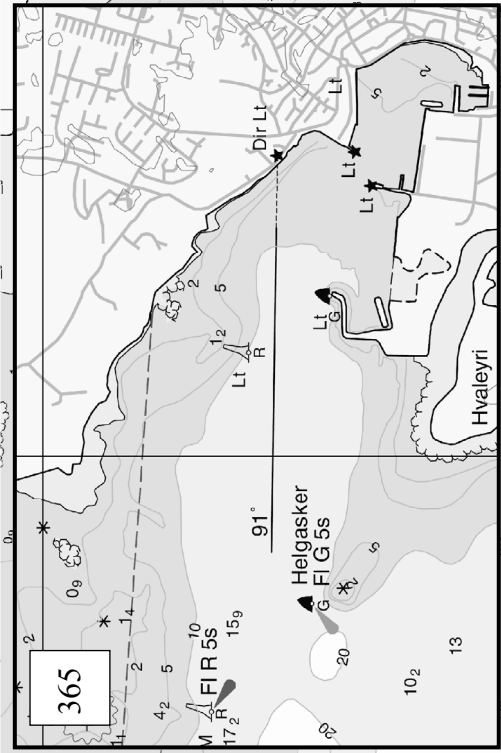
Dir WRG
13m 10-21M

Óseyri

Tts. nr. 2-3/6 Sjókort nr. 363 og 365
 Nftm. No. 2-3/6 Charts No. 363 and 365
 Ath: Myndir eru ekki í réttum mælikvarða.
 NB: Illustrations are not to the right scale.

Nöfn á bryggjum:
 (1) Suðurbakki
 (2) Óseyrabryggja
 (3) Flensborgarhöfn
 (4) Norðurbakki

Framkvæmdir
 Works in progress
 2001



TILKYNNINGAR Í SJÓKORT 2005

NOTICES TO MARINERS 2005

Kort nr.	Alpj. nr.	Nr.	Tilk.nr.		Kort nr.	Alpj. nr.	Nr.	Tilk.nr.
Chart No.	INT No.	No.	Notice No.		Chart No.	INT No.	No.	Notice No.
25					51	1105		
26					52			
31	1103				53			
32					54			
33					55			
35					56			
36	1112				57	1110		
37					518			
310					519			
313					522			
314					530	1118		
316					534			
321					61	1100		
361					62			
362	1113				63			
363		2-3	5,6		610			
364					611			
365		2-3	5,6		613			
366					71			
367		2-3	7,8		72			
41					73			
42					74			
44					712			
46	1114				714			
417					715			
420					716			
421					717			
422					720			
423					81			
424					82			
426		1	1,2		810			