

2006
Maí - júní



Nr. 5-6
Tilk. 13-20

TILKYNNINGAR TIL SJÓFARENDA

Landfræðileg lega staðar miðast við sjókort í stærsta mælikvarða nema annað sé tekið fram og er gefin upp í gráðum, mínútum og brotum úr mínútu. Allar stefnur eru gefnar réttvísandi frá 000°(norðri) austur um að 360°, þær sem eiga við ljósgeira eru gefnar frá sjó. Skammstafanir (P) og (T) tákna bráðabirgða (preliminary) og tímabundna (temporary) tilkynningu.

Efni/Contents

- I** Tilkynningar til sjófarenda/ Notices to Mariners
- II** Ýmsar tilkynningar og aðvaranir/ Miscellaneous
- III** Leiðréttingar í Vitaskrá 2006/ Corrections to List of Lights 2006
- IV** Tilkynningar í sjókort 2006/ List of charts affected 2006

Í þessu eintaki eru tilkynningar varðandi íslensk sjókort og sjóferðagögn.
The following charts are affected by the NMs in this issue.

Kort/Chart	Tilk./NM	Kort/Chart	Tilk./NM	Kort/Chart	Tilk./NM
31	13	54	14		
51	14	321	13		
32	13	310	13		
33	13	362	15		

NOTICES TO MARINERS

Geographical positions refer to the largest scale chart unless otherwise stated. They are given in degrees, minutes and decimals of a minute. Bearings are referred to the true compass and are reckoned clockwise from 000° to 360° those relating to lights are from seaward. The abbreviations (P) and (T) stand for preliminary and temporary notices

Sjófarendur eru beðnir að tilkynna strax til Sjómælinganna, verði þeir varir við eða uppgötvi siglingahættur, sem eru ekki sýndar í sjókortum, einnig ef þeir verða varir við skekkjur í sjókortum eða öðrum leiðbeiningum fyrir sjófarendur.

I TILKYNNINGAR TIL SJÓFARENDA

13. S-land. Vestmannaeyjar. Dýpi.

Kort nr. 310. Færið inn dýpi og dýpislínu umhverfis:

15,6 m og 20 m dýpislínu (a) 63°27,574'N., 20°15,445'V.

Breytið 30 m dýpislínu þannig að hún liggi norðvestan við (a).

Kort nr. 321. Færið inn dýpi og dýpislínur umhverfis:

13,6 m og 20 m dýpislínu (a) 63°22,972'N., 20°19,738'V.

10,3 m og 20 m dýpislínu (b) 63°23,999'N., 20°18,145'V.

15,6 m og 20 m dýpislínu (c) 63°27,574'N., 20°15,445'V.

19,2 m og 20 og 30 m dýpislínur (d) 63°28,335'N., 20°16,828'V.

21,4 m og 30 m dýpislínu 63°27,896'N., 20°15,899'V.

20,8 m og 30 m dýpislínu 63°28,065'N., 20°15,916'V.

29,5 m og 30 m dýpislínu (e) 63°29,434'N., 20°12,514'V.

Breytið 30 m dýpislínu svo hún liggi vestan við (a).

Breytið 30 m dýpislínu svo hún nái utan um (b).

Breytið 30 m dýpislínu svo hún liggi norðvestan við (c).

Breytið 40 m dýpislínu svo hún liggi norðvestan við (d).

Breytið 60 m dýpislínu svo hún liggi norðan við (e).

Kort nr. 32. Færið inn dýpi og dýpislínur umhverfis:

13,6 m og 20 m dýpislínu (a) 63°22,972'N., 20°19,738'V.

10,3 m og 20 m dýpislínu (b) 63°23,999'N., 20°18,145'V.

15,6 m og 20 m dýpislínu (c) 63°27,574'N., 20°15,445'V.

19,2 m og 20 og 30 m dýpislínur 63°28,335'N., 20°16,828'V.

21,4 m og 30 m dýpislínu (d) 63°27,896'N., 20°15,899'V.

20,8 m og 30 m dýpislínu 63°28,065'N., 20°15,916'V.

29,5 m og 30 m og 50 m dýpislínu 63°29,434'N., 20°12,514'V.

Breytið 30 m dýpislínu þannig að hún nái utan um (a).

Breytið 30 m dýpislínu svo hún nái utan um (b).

Breytið 30 m dýpislínu þannig að hún liggi norðvestan við (c).

Strikið út 22 m dýpi nærri (a)

Strikið út 23 m dýpi nærri (b)

Strikið út 28 m dýpi nærri (d)

Kort nr. 33. Færið inn dýpi og dýpislínur umhverfis:

13,6 m og 20 m dýpislínu (a) 63°22,972'N., 20°19,738'V.

10,3 m og 20 m dýpislínu (b) 63°23,999'N., 20°18,145'V.

19,2 m og 20 og 30 m dýpislínur 63°28,335'N., 20°16,828'V.

Breytið 30 m dýpislínu þannig að hún nái utan um (a).

Breytið 30 m dýpislínu svo hún nái utan um (b).

Kort nr. 33. frh.

Strikið út 22 m dýpi
Strikið út 22 m dýpi

nærri (a)
nærri (b)

Kort nr. 31. Færið inn dýpi og dýpislínu umhverfis:

15,6 m og 20 m dýpislínu
19,2 m og 20 m dýpislínu

63°27,574'N., 20°15,445'V.
63°28,335'N., 20°16,828'V.

Sjómælingar Íslands

14. N-land. Húnaflói. Öldumælisdufl fært.

Öldumælisdufl á stað: 65°46,00'N., 21°09,07'V. hefur verið fært á stað: 65°46,190'N.
21°08,260'V.

Kort nr. 54 og 51
Vitaskrá 2006 bls. 32

Siglingastofnun Íslands

15. SV-land. Faxaflói. Reykjavík. Viðeyjarsund. Skarfabakki. Dýpi

Setjið meðfylgjandi leiðréttingu, sem sýnir dýpi við Skarfabakka og breytingar eftir dýpkun í Viðeyjarsundi í átt að Sundahöfn, á sinn stað á tilgreindu korti, miðjað á 64°09,334'N.,
21°51,449'V.

Kort nr. 362

Sjómælingar Íslands

16. V-land. Patreksfjörður. Aftara leiðarljós.

Aftara leiðarljósið á Patreksfirði, fyrir botni hafnarinnar, er 42 m frá fremra.

Vitaskrá 2006 bls. 16

Sjómælingar Íslands

I NOTICES TO MARINERS

13. S-coast. Vestmannaeyjar. Depths.

Chart No. 310. Insert depth and enclosing contours:

15.6 m and 20 m contour (a) 63°27.574'N., 20°15.445'W.

Amend 30 m contour to lie NW of (a).

Chart No. 321. Insert depths and enclosing contours:

13.6 m and 20 m contour (a) 63°22.972'N., 20°19.738'W.

10.3 m and 20 m contour (b) 63°23.999'N., 20°18.145'W.

15.6 m and 20 m contour (c) 63°27.574'N., 20°15.445'W.

19.2 m and 20 and 30 m contours (d) 63°28.335'N., 20°16.828'W.

21.4 m and 30 m contour 63°27.896'N., 20°15.899'W.

20.8 m and 30 m contour 63°28.065'N., 20°15.916'W.

29.5 m and 30 m contour (e) 63°29.434'N., 20°12.514'W.

Amend 30 m contour to lie W of (a).

Amend 30 m contour to enclose (b).

Amend 30 m contour to lie NW of (c).

Amend 40 m contour to lie NW (d).

Amend 60 m contour to lie N of (e).

Chart No. 32. Insert depths and enclosing contours:

13.6 m and 20 m contour (a) 63°22.972'N., 20°19.738'W.

10.3 m and 20 m contour (b) 63°23.999'N., 20°18.145'W.

15.6 m and 20 m contour (c) 63°27.574'N., 20°15.445'W.

19.2 m and 20 og 30 m contours 63°28.335'N., 20°16.828'W.

21.4 m and 30 m contour (d) 63°27.896'N., 20°15.899'W.

20.8 m and 30 m contour 63°28.065'N., 20°15.916'W.

29.5 m and 30 m og 50 m contours 63°29.434'N., 20°12.514'W.

Amend 30 m contour to enclose (a).

Amend 30 m contour to enclose (b).

Amend 30 m contour to lie NW of (c).

Delete 22 m depth

close to (a)

Delete 23 m depth

close to (b)

Delete 28 m depth

close to (d)

Chart No. 33. Insert depths and enclosing contours:

13.6 m and 20 m contour (a) 63°22.972'N., 20°19.738'W.

10.3 m and 20 m contour (b) 63°23.999'N., 20°18.145'W.

19.2 m and 20 og 30 m contours 63°28.335'N., 20°16.828'W.

Amend 30 m contour to enclose (a).

Amend 30 m contour to enclose (b).

Chart No. 33. cont.

Delete 22 m depth
Delete 22 m depth

close to (a)
close to (b)

Chart No. 31. Insert depths and enclosing contours:

15.6 m and 20 m contour
19.2 m and 20 m contour

63°27.574'N., 20°15.445'W.
63°28.335'N., 20°16.828'W.

Icelandic Coast Guard – Hydrographic Department

14. N-coast . Húnaflói. Wave rider buoy moved.

Wave rider buoy in pos.: 65°46.00'N., 21°09.07'W. has been moved
to pos.: 65°46.190'N. 21°08.260'W.

Charts No. 54 and 51
List of Lights 2006 p. 32

Icelandic Maritime Administration

15. SW-coast. Faxaflói. Reykjavík. Viðeyjarsund. Skarfabakki. Depths

Place accompanying block, which shows depths at Skarfabakki and changed depths due
to dredging in Viðeyjarsund towards Sundahöfn, on the chart in question, centered on
64°09.334'N., 21°51.449'W.

Chart No. 362

Icelandic Coast Guard – Hydrographic Department

16. W-coast. Patreksfjörður. Rear Leading light.

Rear leading light at inner end of the harbour at Patreksfjörður is 42 m from front.

List of Lights 2006 bls. 16

Icelandic Coast Guard – Hydrographic Department

II ÝMSAR TILKYNNINGAR OG AÐVARANIR

17. Tímabundnar (T) tilkynningar í gildi 1. júní 2006.

- Nr. 10/29 (T) 1998 Samkomulag um afmörkun landgrunnsins og efnahagslögsögu á svæðinu milli Íslands, Grænlands og Jan Mayen.
Nr. 7-8/32 (T) 2003 SV-land. Faxaflói. Kollafjörður. Viðeyjarsund. Ljósdufl.
Nr. 1/1 (T) 2004 SV-land. Grindavík. Ljósdufl.
Nr. 11-12/44 (T) 2004 NV-land. Vestfirðir. Arnarfjörður. Bíldudalur. Ljósdufl.

Sjómælingar Íslands

18. Tímabundnar (T) tilkynningar fallnar úr gildi.

- Nr. 4-5/18 (T) 2004 S-land. Þorlákshöfn. Hafnarframkvæmdir.

Siglingastofnun Íslands

19. Nýjar útgáfur

Kort nr. 314, Grindavík Mælikvarði 1:10 000 Viðmiðun WGS-84
Mörk kortsins: 63°48'30"N.- 63°50'32"N., 22°24'12"V. - 22°27'18"V.

Kortið var uppfært skv. nýjustu handbærum upplýsingum um hafnarframkvæmdir og dýpkun við Svíragarð og í smábátahöfn sunnan Eyjabakka.

Kort nr. 366, Hvalfjörður Mælikvarði 1:35 000 Viðmiðun WGS-84
Mörk: 64°16'20"N. – 64°25'30"N., 21°20'30"V. – 21°49'00"V.

Grundartangi
Mælikvarði 1:10 000 Viðmiðun WGS-84
Mörk: 64°20'52"N. – 64°22'00"N., 21°44'36"V. – 21°47'42"V.

Miðsandur
Mælikvarði 1:12 500 Viðmiðun WGS-84
Mörk: 64°22'51"N. – 64°24'00"N., 21°25'22"V. – 21°29'14"V.

Kortið er endurgerð á sama korti sem gefið var út 1979. Það var fært á WGS-84 viðmiðun og uppfært skv. nýjustu upplýsingum m.a. um hafnarframkvæmdir (Grundartangi).

Kort nr. 55, Skagafjörður Mælikvarði 1:100 000 Viðmiðun WGS-84
Mörk: 65°35'00"N. – 66°24'00"N., 19°20'00"V. – 20°43'00"V.

Kortið er endurgerð á sama korti sem gefið var út 1995.

Kortaskrá 2006

Sjómælingar Íslands

20. Nýir erlendir söluaðilar íslenskra sjókorta.

Bandaríkin

Bluewater Books & Charts, 1811 Cordova Road, Fort Lauderdale, FL 33316, USA
Toll free U.S. orders 1-800-942-2583 Tel: 1-954-763-6533 Fax: 1-954-522-2278

Armchair Sailor Seabooks, 543 Thames St., Newport, R.I. 02840, USA

Toll free U.S. orders 1-800-292-4278 Tel: 401-847-4252 Fax: 401-847-1219

<http://www.bluewaterweb.com/>

Belgía

The Boat House nv. Watersportlaan 7S, B 8620 Nieuwpoort, Belgium

TEL (32) 058 23 16 88 FAX (32) 058 23 78 49 GSM (32) 0475 38 91 31

shop@boathouse.be www.boathouse.be

Þýskaland

HanseNautic GmbH, Herrengraben 31, D-20459 Hamburg, Germany

TEL (49) 40 374 842 16 FAX (49) 40 375 007 68

info@hansenautic.de www.HanseNautic.de

Kortaskrá 2006

Sjómælingar Íslands

II MISCELLANEOUS

17. Temporary (T) Notices in force June 1st 2006.

- No. 10/29 (T) 1998 Agreement regarding the limits of the continental shelf and the Exclusive Economic zone between Iceland, Greenland and Jan Mayen.
No. 7-8/32 (T) 2003 SW-coast. Faxaflói. Kollafjörður. Viðeyjarsund. Light buoy.
No. 1/1 (T) 2004 SW-coast. Grindavík. Light buoy.
No. 11-12/44 (T) 2004 NW-coast. Vestfirðir. Arnarfjörður. Bíldudalur. Light buoy.

Icelandic Coast Guard – Hydrographic Department

18. Temporary (T) Notices cancelled.

- No. 4-5/18 (T) 2004 S-coast. Þorlákshöfn. Harbour construction.

Icelandic Maritime Administration

19. New editions

Chart No. 314, Grindavík Scale 1:10 000 Datum WGS-84
Limits: 63°48'30"N.- 63°50'32"N., 22°24'12"W. - 22°27'18"W.

The chart was updated according to information on latest harbour developments and dredging at Svíragarður and in the marina south of Eyjabakki.

Chart No. 366, Hvalfjörður Scale 1:35 000 Datum WGS-84
Limits: 64°16'20"N. – 64°25'30"N., 21°20'30"W. – 21°49'00"W.

Grundartangi
Scale 1:10 000 Datum WGS-84
Limits: 64°20'52"N. – 64°22'00"N., 21°44'36"W. – 21°47'42"W.

Miðsandur
Scale 1:12 500 Datum WGS-84
Limits: 64°22'51"N. – 64°24'00"N., 21°25'22"W. – 21°29'14"W.

The chart is a new edition of the same chart first published in 1979. The chart is now referred to WGS-84 datum and updated according to e.g. latest harbour developments at Grundartangi.

Chart No. 55 Skagafjörður Scale 1:100 000 Datum WGS-84
Limits: 65°35'00"N. – 66°24'00"N., 19°20'00"W. – 20°43'00"W.

The chart is a new edition of the same chart first published in 1995.

Catalogue of Charts 2006

Icelandic Coast Guard – Hydrographic Department

20. New overseas Agents for Icelandic Charts.

United States of America

Bluewater Books & Charts, 1811 Cordova Road, Fort Lauderdale, FL 33316, USA
Toll free U.S. orders 1-800-942-2583 Tel: 1-954-763-6533 Fax: 1-954-522-2278

Armchair Sailor Seabooks, 543 Thames St., Newport, R.I. 02840, USA

Toll free U.S. orders 1-800-292-4278 Tel: 401-847-4252 Fax: 401-847-1219

<http://www.bluewaterweb.com/>

Belgium

The Boat House nv, Watersportlaan 7S, B 8620 Nieuwpoort, Belgium
TEL (32) 058 23 16 88 FAX (32) 058 23 78 49 GSM (32) 0475 38 91 31
shop@boathouse.be www.boathouse.be

Germany

HanseNautic GmbH, Herrengaben 31, D-20459 Hamburg, Germany
TEL (49) 40 374 842 16 FAX (49) 40 375 007 68
info@hansenautic.de www.HanseNautic.de

Catalogue of Charts 2006

Icelandic Coast Guard – Hydrographic Department

III LEIÐRÉTTINGAR Í VITASKRÁ 2006

III CORRECTIONS TO LIST OF LIGHTS 2006

Vitar

Bls.	Nr. (Albj.nr.)	Nafn Staðarlýsing	Staður	Ljóseinkenni	Hæð	Sjónarl.	Vitahús Ljósstæði	Ljósgeirar Athugasemdir
16	90 L4564.1	- leiðarljós aftara 42 m frá fremra		F R			Staur	Leiðarlína 353° leiðir inn í Partekshöfn

Dufl

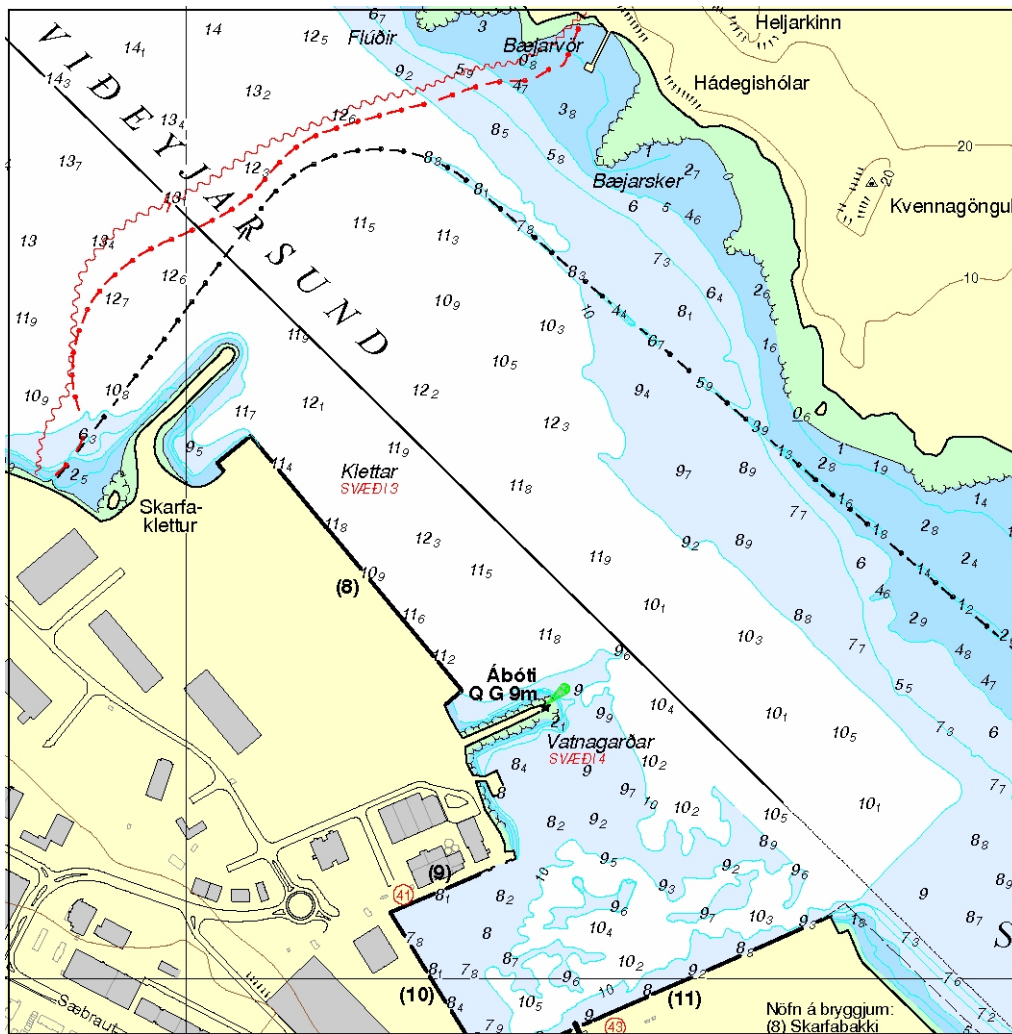
Bls.	Nafn	Staður	Ljóseinkenni	Toppmerki	Lýsing
32	Húnaflói - öldumælisdúfl	65 46,0 21 09,1	FL(5) Y 25s		Gult kúludúfl

IV TILKYNNINGAR Í SJÓKORT 2006

IV LIST OF CHARTS AFFECTED 2006

Kort nr.	Albj. nr.	Nr.	Tilk.nr.	Kort nr.	Albj. nr.	Nr.	Tilk.nr.
Chart No.	INT No.	No.	Notice No.	Chart No.	INT No.	No.	Notice No.
25				51	1105	5-6	14
26				52			
31	1103	3-4, 5-6	7, 13	53			
32		5-6	13	54		5-6	14
33		3-4, 5-6	7, 13	55			
35				56			
36	1112			57	1110	1-2	1
37				518			
310		5-6	13	519			
313				522			
314				524			
316				530	1118		
321		3-4, 5-6	7, 13	534			
361				61	1100		
362	1113	5-6	15	62			
363		3-4	6	63			
364				610			
365				611			
366				613			
367				71			
41				72			
42				73			
44		3-4	8	74			
46	1114			712			
416				714			
417				715			
420				716			
421				717			
422				720			
423				81	1102		
424				82			
426				810			

Fylgir tilkynningu nr. 15/2006
To accompany NM No. 15/2006



Leiðrétting fyrir sjókort nr. 362
Block for Chart No. 362