

2007
mars – apríl



Nr. 3-4
Tilk. 7-9

TILKYNNINGAR TIL SJÓFARENDA

Landfræðileg lega staðar miðast við sjókort í stærsta mælikvarða nema annað sé tekið fram og er gefin upp í gráðum, mínútum og brotum úr mínútu. Allar stefnur eru gefnar réttvísandi frá 000°(norðri) austur um að 360°, þær sem eiga við ljósgeira eru gefnar frá sjó. Skammstafanir (P) og (T) tákna bráðabirgða (preliminary) og tímabundna (temporary) tilkynningu.

Efni/Contents

- I Tilkynningar til sjófarenda / Notices to Mariners
- II Ýmsar tilkynningar og aðvaranir / Miscellaneous
- III Leiðréttingar í Vitaskrá 2006 / Corrections to List of Lights 2006
- IV Tilkynningar í sjókort 2007 / List of charts affected 2007

Í þessu eintaki eru tilkynningar varðandi íslensk sjókort og sjóferðagögn.
The following charts are affected by the NMs in this issue.

Kort/Chart	Tilk./NM	Kort/Chart	Tilk./NM	Kort/Chart	Tilk./NM
530	7				
57	7				
313	8				

NOTICES TO MARINERS

Geographical positions refer to the largest scale chart unless otherwise stated. They are given in degrees, minutes and decimals of a minute. Bearings are referred to the true compass and are reckoned clockwise from 000° to 360° those relating to lights are from seaward. The abbreviations (P) and (T) stand for preliminary and temporary notices

Sjófarendur eru beðnir að tilkynna strax til Sjómælinganna, verði þeir varir við eða uppgötvu siglingahættur, sem eru ekki sýndar í sjókortum, einnig ef þeir verða varir við skekkjur í sjókortum eða öðrum leiðbeiningum fyrir sjófarendur.

I TILKYNNINGAR TIL SJÓFARENDA

7. N-land. Eyjafjörður. Fiskeldi.

Sjóeldisstöðvar hafa verið settar upp á tveim svæðum sem afmarkast af:

Svæði 1:

65°43,040'N, 18°07,454'V

65°42,735'N, 18°07,150'V

65°43,052'N, 18°07,230'V

65°42,751'N, 18°06,961'V


Svæði 2:

65°44,408'N, 18°08,272'V


65°44,569'N, 18°08,390'V

65°44,443'N, 18°08,199'V

65°44,607'N, 18°08,270'V

- a) Færið inn tákn  fyrir sjóeldisstöð á stað: 65°44,492'N, 18°08,273'V og á stað: 65°42,883'N, 18°07,187'V

Kort nr. 57

- b) Færið inn tákn  fyrir sjóeldisstöð á stað 65°42,883'N, 18°07,187'V og afmarkið svæði á milli punkta:

65°43,000'N, 18°07,183'V (mörk korts)

65°42,751'N, 18°06,961'V

65°42,735'N, 18°07,150'V

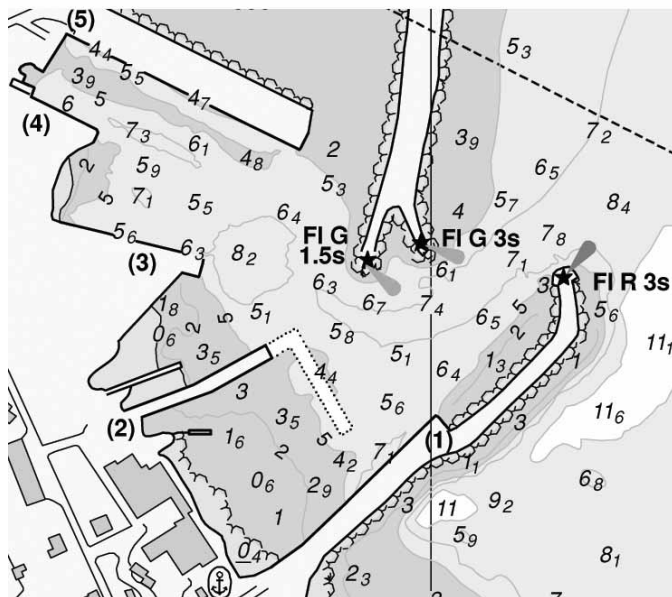
65°43,000'N, 18°07,414'V (mörk korts)

Kort nr. 530

Siglingastofnun Íslands

8. S-land. Þorlákshöfn. Norðurvarargarður stytur.

Norðurvarargarður hefur verið stytur (sjá mynd). Endi garðsins er nú á stað: 63°51,529'N, 21°22,192'V. Upplýsingar um dýpi liggja ekki fyrir.



Kort nr. 313

Siglingastofnun Íslands

I NOTICES TO MARINERS

7. N-coast. Eyjafjörður. Marine farms.

Marine farms have been established in two areas bounded by the following positions:

Area 1:

65°43.040'N, 18°07.454'W

65°42.735'N, 18°07.150'W

65°43.052'N, 18°07.230'W

65°42.751'N, 18°06.961'W

Area 2:

65°44.408'N, 18°08.272'W

65°44.569'N, 18°08.390'W

65°44.443'N, 18°08.199'W

65°44.607'N, 18°08.270'W



- a) Insert symbol  for marine farm in pos. 65°44.492'N, 18°08.273'W and in pos. 65°42.883'N, 18°07.187'W.

Chart No. 57

- b) Insert symbol  for marine farm in pos. 65°42.883'N, 18°07.187'W and insert limit of marine farm, dashed line, joining:

65°43.000'N, 18°07.183'W (border of chart)

65°42.751'N, 18°06.961'W

65°42.735'N, 18°07.150'W

65°43.000'N, 18°07.414'W (border of chart)

Chart No. 530

Icelandic Maritime Administration

8. S-coast. Þorlákshöfn. Norðurvarargarður – pier.

Norðurvarargarður pier has been partly demolished (see drawing below), the pier end now has pos: 63°51.529'N, 21°22.192'W. Depth information currently not available.

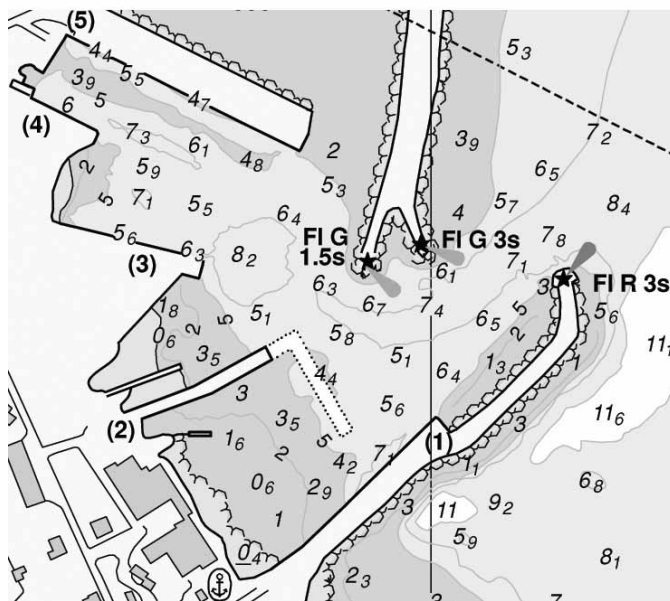


Chart No. 313

Icelandic Maritime Administration

II ÝMSAR TILKYNNINGAR OG AÐVARANIR

9. Ný útgáfa

Ný útgáfa, kort nr, 423, Grundarfjörður. Mælikvarði 1:10 000, viðmiðun WGS-84.
Mörk kortsins: 64°55'12"N – 64°56'30"N, 23°12'00"V, – 23°16'36" V.

Sjómælingar Íslands

II MISCELLANEOUS

9. New edition

New edition, chart No, 423, Grundarfjörður. Scale 1:10 000, datum WGS-84.
Limits: 64°55'12"N – 64°56'30"N, 23°12'00"W – 23°16'36" W.

Icelandic Coast Guard – Hydrographic Department

III LEIÐRÉTTINGAR Í VITASKRÁ 2006

III CORRECTIONS TO LIST OF LIGHTS 2006

Engar
Nil

IV TILKYNNINGAR Í SJÓKORT 2007

IV LIST OF CHARTS AFFECTED 2007

Kort nr.	Albj. nr.	Nr.	Tilk.nr.	Kort nr.	Albj. nr.	Nr.	Tilk.nr.
Chart No.	INT No.	No.	Notice No.	Chart No.	INT No.	No.	Notice No.
25				51	1105		
26				52			
31	1103	1-2	1	53			
32				54			
33				55			
35				57	1110	3-4	7
36	1112	1-2	1	518			
37				519		1-2	3
310				522			
313		3-4	8	524			
314				530	1118	3-4	7
316				534			
321				61	1100		
361				62			
362	1113			63			
363		1-2	2	610			
364				611			
365		1-2	2	613			
366				71			
367				72			
41				73			
42				74			
44				712			
46	1114			714			
410				715			
416				716			
417				717			
420				720			
421				81	1102		
422				82			
423				810			
424							
426							