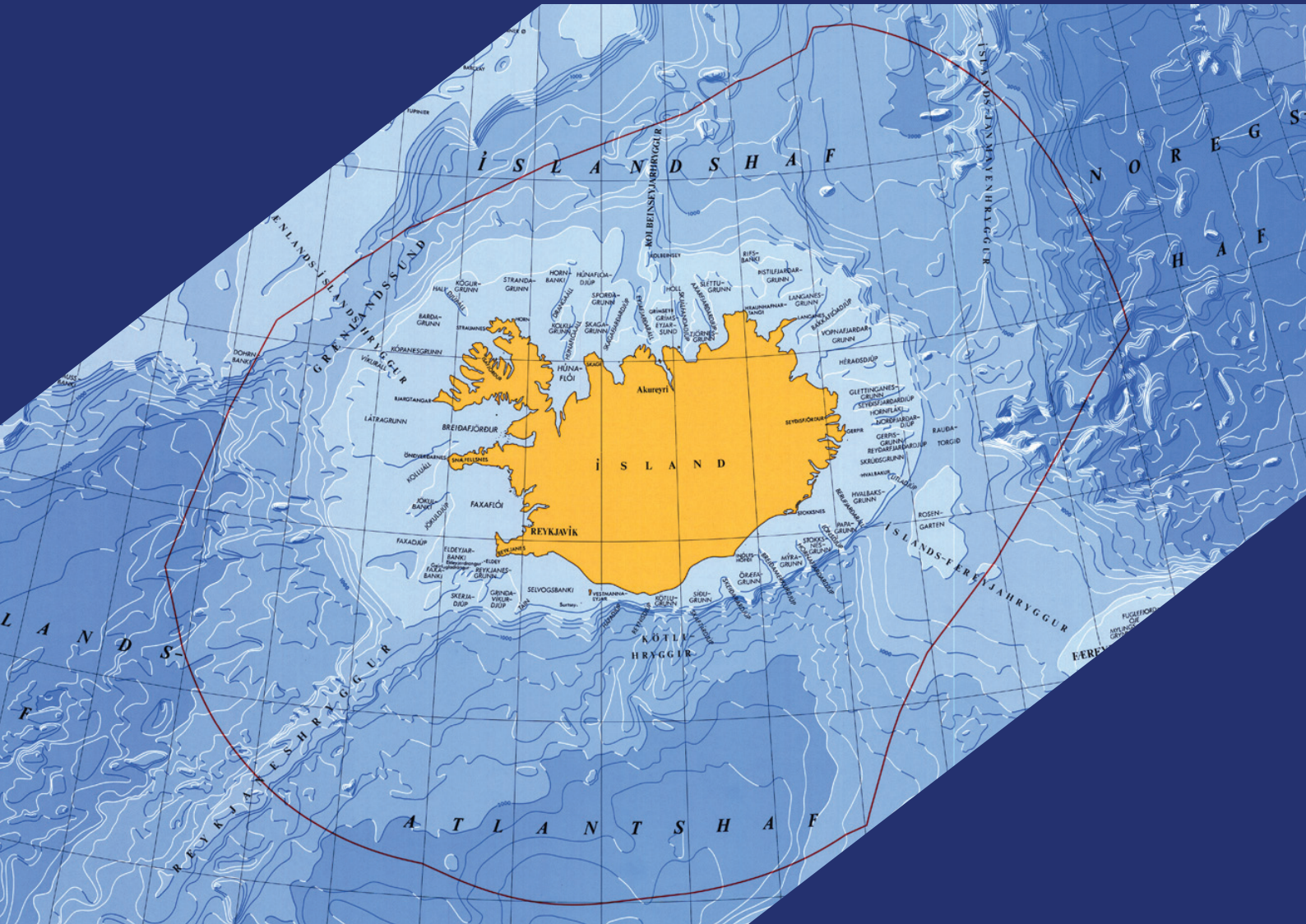


# Vitaskrá

## List of Lights

Vitar, dufl, sjómerki, radarsvarar  
Lights, buoys, beacons, racons



LANDHELGISGÆSLA ÍSLANDS  
ICELANDIC COAST GUARD

# ***Vitaskrá***

*Vitar, dufl, sjómerki, radarsvarar*  
*Lights, buoys, beacons, racons*

## ***List of Lights***

Gefið út af Landhelgisgæslu Íslands  
og Vegagerðinni

*Published by the Icelandic Coast Guard  
and the Icelandic Road and Coastal Administration*

*16. nóvember 2023*

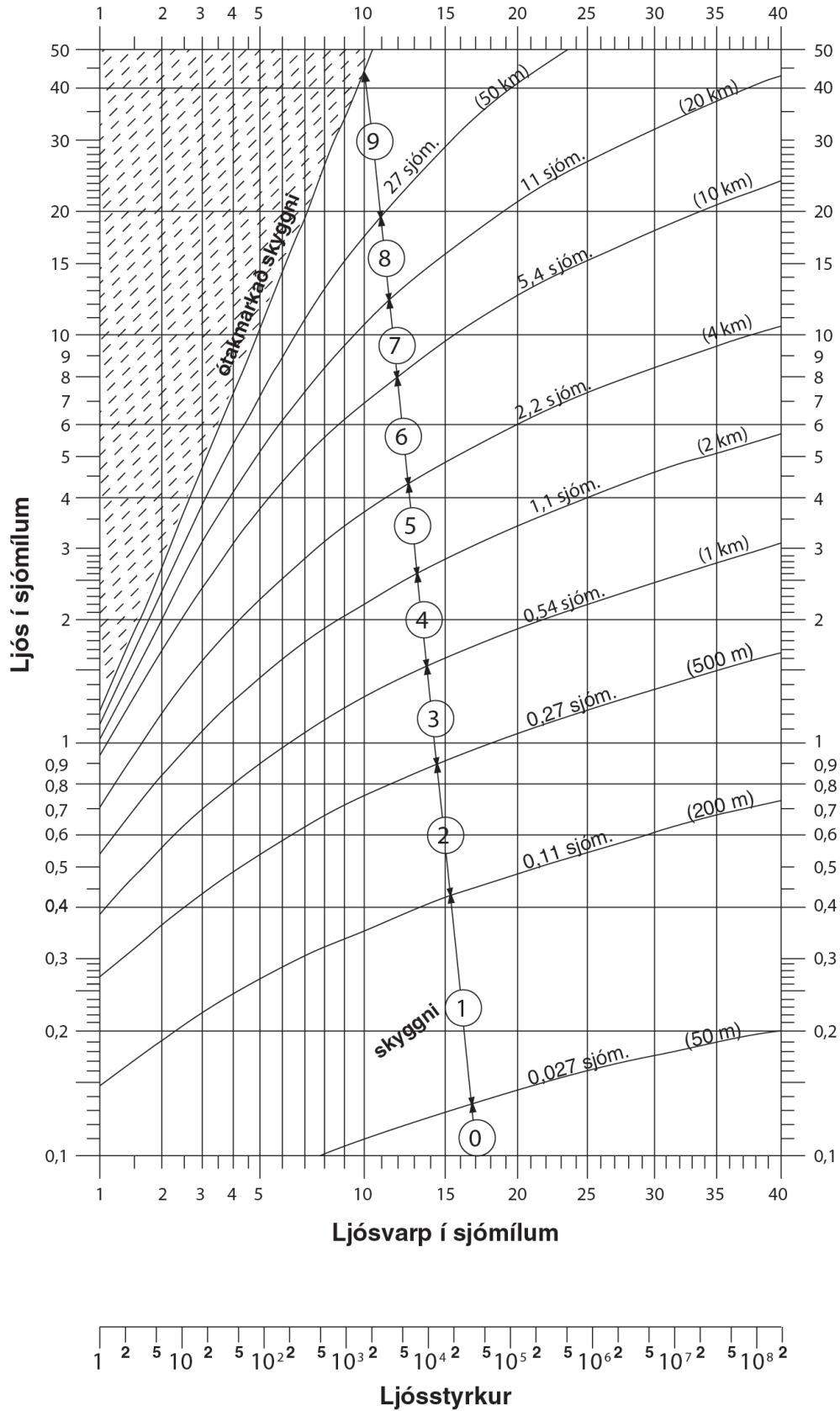
Kenniljós vita samkvæmt alþjóðlegri skilgreiningu .....	3
Ljósmaal vita í mismunandi skyggni, línurit og skýringar .....	4
Alþjóðleg veðurfræðileg skilgreining á skyggni.....	5
Sjónmaal, augnhæð yfir haffleti .....	6
Skýringar við vitaskrá .....	7
Description on List of Lights .....	8
Flugvitar.....	9
Aero Lights .....	9
Skammstafanir í vitaskrá.....	9
Vitar og leiðarljós.....	10
Dufl .....	30
- öldudufl .....	33
Radarsvarar .....	35
Sjó- og leiðarmerki .....	36

## Kenniljós vita samkvæmt alþjóðlegri skilgreiningu

Skammstafanir*		Skýringar	Kenniljós
fst	<b>F</b>	Stöðugt ljós (fixed light). Ljós sem logar stöðugt.	
L	<b>Fl</b>	Leifturljós (short flashing light). Ljós sem varir skemur en í 2 sek.	
Bl	<b>LFl</b>	Blossaljós (long flashing light). Ljós sem varir 2 sek. eða lengur en þó skemur en myrkríð.	
Gl	<b>Iso</b>	Jafnlengdarljós (isophase light). Ljós sem varir jafnlengi og myrkríð.	
Oc	<b>Oc</b>	Glampaljós (occluding light). Ljós sem varir lengur en myrkríð.	
	<b>Q</b>	Tíðleifturljós (quick flashing light). Ljós sem sýnir 50 til 79 leiftur á mín., að jafnaði 50 til 60.	
	<b>VQ</b>	Snögg leifturljós (very quick flashing light). Ljós sem sýnir 80 til 159 leiftur á mín., að jafnaði 100 til 120.	
	<b>IQ</b>	Tíðleifturljós með myrkvun (interrupted quick flashing light). Ljós með reglubundinni myrkvun.	
	<b>UQ</b>	Mjög snögg tíðleifturljós (ultra quick flashing light). Ljós sem ekki sýnir færri en 160 leiftur á mín.	
Alt	<b>Al</b>	Skiptiljós (alternating light). Ljós sem skiptir litum.	
Mo	<b>Mo(K)</b>	Morse-merkjaljós (morse code light). Ljósleiftrum og blossom er raðað saman svo að morse bókstafur myndast.	

\* Skammstöfun í fremsta dálki er eldri skammstöfun, ný og gildandi skammstöfun er í öðrum dálki.

Línurit yfir ljósmál vita í mismunandi skyggni  
Luminous range diagram



## Ljósmaal vita í mismunandi skyggni

### Ljósmaal (Luminous range of light.)

Mesta fjarlægð sem ljósið sést með þeim ljósstyrk sem gefinn er og skyggni leyfir.

### Ljósvarp (Nominal range of light.)

Sú fjarlægð sem ljósið sést þegar miðað er við að skyggni sé 10 sjómíllur (meðalskyggni).

### Sjónmaal (Geographical range of light.)

Mesta fjarlægð, sem ljósið sést, takmarkast þá af bungu jarðar og miðast við hæð ljóssins og augnhæð athugarans.

### Alþjóðleg veðurfræðileg skilgreining á skyggni:

0	minna en 50 metrar
1	50–200 metrar
2	200–500 metrar
3	500–1000 metrar
4	0,63–1,0 sjómíllur
5	1,0–2,0 sjómíllur
6	2,0–6,0 sjómíllur
7	6,0–12,0 sjómíllur
8	12,0–30,0 sjómíllur
9	30,0 sjómíllur og yfir

Tölurnar til vinstri og hægri á línuritinu sýna ljósmálið í sjómíllum. Tölurnar undir línuritinu sýna ljósvarp ljóssins. Bognu línurnar vísa til skyggnisins.

Dæmi: Ljós með ljósstyrk 100.000 cd hefur ljósvarp um 20 sjómíllur. Í skyggni 5 myndi ljósið sjást um 4,5 sjómíllur og í skyggni 3 rúma 1 sjómíllu.

Ath.: Línuritið er ekki nákvæmt. Það getur verið að skyggnið milli athugarans og ljóssins sé misgott.



Sjónmál - sjómíllur												
		Augnhæð yfir haffleti í metrum										
		0	2	3	4	5	6	8	10	12	15	20
Ljós-hæð víta yfir haffleti í metrum	2	2,9	5,9	6,5	7,1	7,6	8,0	8,8	9,5	10,1	11,0	12,2
	2,5	3,3	6,2	6,9	7,4	7,9	8,4	9,2	9,9	10,5	11,3	12,6
	3	3,6	6,5	7,2	7,8	8,3	8,7	9,5	10,2	10,8	11,7	12,9
	3,5	3,9	6,8	7,5	8,1	8,5	9,0	9,8	10,5	11,1	11,9	13,2
	4	4,2	7,1	7,8	8,3	8,8	9,3	10,0	10,7	11,4	12,2	13,5
	4,5	4,4	7,4	8,0	8,6	9,1	9,5	10,3	11,0	11,6	12,5	13,7
	5	4,7	7,6	8,3	8,8	9,3	9,7	10,5	11,2	11,9	12,7	14,0
	6	5,1	8,0	8,7	9,3	9,7	10,2	11,0	11,7	12,3	13,2	14,4
	7	5,5	8,4	9,1	9,7	10,2	10,6	11,4	12,1	12,7	13,6	14,8
	8	5,9	8,8	9,5	10,0	10,5	11,0	11,8	12,5	13,1	13,9	15,2
	9	6,2	9,2	9,8	10,4	10,9	11,3	12,1	12,8	13,4	14,3	15,5
	10	9,3	10,6	10,9	11,1	11,3	11,4	11,7	11,9	12,1	12,4	12,7
	12	7,2	10,1	10,8	11,4	11,9	12,3	13,1	13,8	14,4	15,3	16,5
	14	7,8	10,7	11,4	11,9	12,4	12,9	13,7	14,4	15,0	15,8	17,1
	16	8,3	11,3	11,9	12,5	13,0	13,4	14,2	14,9	15,5	16,4	17,6
	18	8,8	11,8	12,4	13,0	13,5	13,9	14,7	15,4	16,0	16,9	18,1
	20	9,3	12,2	12,9	13,5	14,0	14,4	15,2	15,9	16,5	17,4	18,6
	25	10,4	13,3	14,0	14,6	15,1	15,5	16,3	17,0	17,6	18,5	19,7
30	11,4	14,3	15,0	15,6	16,0	16,5	17,3	18,0	18,6	19,4	20,7	
35	12,3	15,2	15,9	16,5	17,0	17,4	18,2	18,9	19,5	20,4	21,6	
40	13,2	16,1	16,8	17,3	17,8	18,3	19,0	19,7	20,4	21,2	22,5	
45	14,0	16,9	17,6	18,1	18,6	19,0	19,8	20,5	21,2	22,0	23,3	
50	14,7	17,6	18,3	18,9	19,4	19,8	20,6	21,3	21,9	22,8	24,0	
60	16,1	19,1	19,7	20,3	20,8	21,2	22,0	22,7	23,3	24,2	25,4	
70	17,4	20,3	21,0	21,6	22,1	22,5	23,3	24,0	24,6	25,5	26,7	
80	18,6	21,5	22,2	22,8	23,3	23,7	24,5	25,2	25,8	26,7	27,9	
90	19,7	22,7	23,3	23,9	24,4	24,8	25,6	26,3	26,9	27,8	29,0	
100	20,8	23,7	24,4	25,0	25,5	25,9	26,7	27,4	28,0	28,9	30,1	
120	22,8	25,7	26,4	26,9	27,4	27,9	28,7	29,4	30,0	30,8	32,1	
140	24,6	27,6	28,2	28,8	29,3	29,7	30,5	31,2	31,8	32,7	33,9	
160	26,3	29,3	29,9	30,5	31,0	31,4	32,2	32,9	33,5	34,4	35,6	
180	27,9	30,8	31,5	32,1	32,6	33,0	33,8	34,5	35,1	36,0	37,2	
200	29,4	32,4	33,0	33,6	34,1	34,5	35,3	36,0	36,6	37,5	38,7	

Taflan er reiknuð út samkvæmt formúlunni  $x=2,08 (\sqrt{h_1} + \sqrt{h_2})$  þar sem  $h_1$  er ljóshæð og  $h_2$  er augnhæð.

## Skýringar við vitaskrá

**1. dálkur: Númer.** Vitar og leiðarljós, sem nefnd eru í þessari skrá, eru öll númeruð í áframhaldandi röð. Byrjað er á Reykjanesvita og haldið vestur um hringinn í kringum landið. Undir sumum númerunum er alþjóðlegt númer vitans eins og það er í British Admiralty List of Lights.

**2. dálkur: Nafn – staður.** Í þessum dálki er nafn ljóssins og stutt lýsing á staðsetningu þess. Nafn landtökuvita er skráð með HÁSTÖFUM.

**3. dálkur: Breidd og lengd.** Norðlæg breidd og vestlæg lengd eru gefin upp 1/100 úr mínútu þar sem nákvæm staðsetning er kunn, annars í 1/10 úr mínútu.

**4. dálkur: Ljóseinkenni.** Tilgreint er hvernig ljósið lýsir, litur þess og ljóstími (enskar skammstafanir, alþjóðlegt).

**5. dálkur: Hæð.** Ljóshæðin er mæld í metrum yfir sjó, meðalflóðhæð. Nákvæmnnin ekki meiri en  $\pm 10\%$ .

**6. dálkur: Sjónarlengd.** Sjónarlengd ljóssins er gefin upp í sjómílum (1 sjóm. = 1852 m). Þar sem ljósstyrkssjónarlengd og landfræðileg sjónarlengd er ekki sú sama er alltaf styttri sjónarlengdin gefin upp í þessari skrá. Sjónarlengd vita sem lýsir yfir 15 sjóm. er auðkennd með feitu letri. Hrímlín, móða eða önnur óhreinindi á gluggum vitans geta valdið því að sjónarlengd hans minnki.

**7. dálkur: Vitahús eða ljósstæði.** Lýsing á vitahúsi. Hæð vitahússins er frá grunninum upp á topp, gefin upp á næsta heila metra.

**8. dálkur: Ljósgeirar, athugasemdir.** Allar miðanir eru réttvísandi gefnar frá sjó, frá 000° austur um að 360°.

### Litur vitaljóss og logtími

Til að sýna mismunandi lit á vitaljósi eru sett rauð og græn gler fyrir vitaljósið. Sýnir vitinn þá rautt eða grænt ljós yfir grunn og varasöm svæði. Hvítt ljós táknar yfirleitt hreina siglingaleið. Á mörkum mislitra ljósgeira er ætíð dálítið bil þar sem erfitt er að ákveða lit ljóssins og þar sem skiptist á rautt og grænt ljós myndast mjó, hvítleit ljósrák. Raki eða dökk á vitarúðum getur gert litamörk vitanna enn ógreinilegri. Ef ísing er á rúðunum geta rauðu og grænu ljósgeirarnir sýnst hvítir.

Logtími vita á Íslandi er þannig að þeir vitar sem eru sunnan við 65°30' n.br. loga frá 15. júlí til 1. júní, en þeir sem eru þar fyrir norðan loga frá 1. ágúst til 15. maí. Logtími leiðarljósa getur þó verið annar, loga t.d. aðeins þegar skipa er von. Á vitum er ljós að minnsta kosti hálfri klukkustund eftir sólarlag til hálftrar klukkustundar fyrir sólarupprás.



## Description on List of Lights

**1st column: Number.** Lights and leading lights, which are mentioned in this list, are all in consecutive order. Beginning with Reykjanes lighthouse and going westward around Iceland. The international number of the light is shown as published in British Admiralty List of Lights.

**2nd Column: Name - location.** In this column is the name of the light and a short description of its location. The names of primary lights are printed in CAPITAL LETTERS.

**3rd column: Latitude and longitude.** Latitude north and longitude west is given in 1/100 of a minute where data accuracy permits, otherwise in 1/10 of a minute.

**4th column: Light Character.** The characteristics of the light is mentioned.

**5th column: Elevation.** The height of the light is measured in meters above mean high water. The accuracy is not more than  $\pm 10\%$ .

**6th Column: Range.** Range is expressed in nautical miles. When the geographical range and luminous range is not same, the shorter range is listed. The lights having 15 M range and over are printed in bold type. Frost, moisture or other dirt on the window of the lighthouse may reduce the range.

**7th column: Structure.** Description of structure and its height are listed to the nearest meter.

**8th column: Remarks.** All bearings refer to true compass, and are given as seen by an observer from seaward and are measured clockwise from  $000^\circ$  to  $360^\circ$ .

In order to show a different colour of light, red or green glass is placed in front of the light-source. Then the beacon shows coloured light in the dangerous areas. White light as a rule means safe sea. At the boundary of sectors of a different colour there is usual a small area in which it is sometimes difficult to make out the colour of the light, and where red and green lights alter a narrow white sector is formed. Steam and mist on the window may cause the lights boundary to be still more obscure. If there is frost on the windows the red and green sectors may look as if they are white.

The lights are shown as follows: Lights south of latitude  $65^\circ 30' N$  are shown from 15th of July to 1st of June. Lights north of same latitude are shown from 1st of August to 15th of May. Some of the leading lights are only shown on request. The lights are exhibited at least half an hour after sunset until half an hour before sunrise.

## Flugvitar

Flugvitar eru venjulega með mikinn ljósstyrk og ljósgeislanum beint hátt, þess vegna er ljós þeirra oftast sýnilegra úr miklu meiri fjarlægð heldur en ljós frá vita fyrir sjófarendur. Flugvitar eru ekki alltaf merktir á sjókort með nákvæmni, oft starfræktir stuttan tíma í einu og stundum slökkt á þeim óvænt. Auk þess að vera undir stjórn annarra aðila en vitar fyrir sjófarendur er lit þeirra eða ljóseinkennum breytt áður en mögulegt er að auglýsa aðvörun í tilkynningum til sjófarenda.

## Aero Lights

Aero lights are frequently of high power and owing to their beams being elevated are often visible at much greater distances than navigational lights. They are, however, often only approximately charted, sometimes only exhibited for short periods, and liable to sudden extinction. Moreover, being under the control of organisations other than the marine light-house authorities, they may be altered in colour or character before it is possible to give due warning to seamen by Notices to Mariners.

## Skammstafanir

Skst.	Skýring	Skýring á ensku	Skst.	Skýring	Skýring á ensku
A.	austur	east	M	sjómíla	nautical mile
Al	skiptiljós	alternating	m	metri	metre
Ath.	athugasemdir	remarks	Mo.	Morse	Morse code
Br.	breidd	latitude	N.	norður	north
Bu	blátt	blue	Oc	glampi	occulting
cd	kerti	candela	Q	tíðleiftur	quick
Dir	stefna	direction	R	rautt	red
F	stöðugt	fixed	S.	suður	south
Fl	leiftur	flashing	s	sekúnda	second
fr.	fremra	front	sek.	sekúnda	second
G	grænt	green	sjóm.	sjómíla	nautical mile
Iso	jafnlengdar	isophase	V.	vestur	West
kHz	kílórið á sek	kilohertz	W	hvítt	white
klst.	klukkustund	hour	W.	vestur	West
LFl	blossi	long flashing	Y	gult	yellow
Lgd.	lengd	longitude			

## Vítar og leiðarljós

Nr. Alþj.nr.	Nafn Staðarlýsing	Staður n. br. v. lgd.	Ljóséinkenni	Hæð m	Sjónar- lengd í sjóm. W-R-G	Vitahús Ljósstæði	Ljósgeirar Athugasemdir
1 L4466	<b>REYKJANES</b>	63 48,94 22 42,26	Fl(2)W 30s	69	<b>22</b>	Hvítur sívalur turn, 31 m	Í hvarfi, 280,5° - 288°
1,1 L4468	<b>Reykjanestá</b> - aukaviti	63 48,03 22 41,86	Fl W 3s	24	9	Gulur turn, 5 m	
2,1 L4473	<b>Hafnir</b> - leiðarljós I fremra	63 56,3 22 40,8	F R			Staur △	
2,2 L4473.1	- - leiðarljós I aftara, 170 m frá fremra		F R			Staur ▽	Leiðarlína 089° leiðir inn sundið
2,3 L4473.5	- leiðarljós II fremra	63 56,2 22 40,6	F G			Staur △	
2,4 L4473.51	- - leiðarljós II aftara, 20 m frá fremra		F G			Staur ▽	Leiðarlína 164°
2,5 L4474	- leiðarljós III fremra í eyju austan við bryggju	63 56,4 22 40,7	F W			Staur △	
2,6 L4474.1	- - leiðarljós III aftara, 80 m frá fremra		F W			Staur ▽	Leiðarlína 087° leiðir inn fyrir bryggjuna
3 L4472	<b>Stafnes</b>	63 58,25 22 45,14	Fl(3)WR 15s	13	12-12	Gulur turn, 11 m	land -R- 002° -W- 158° -R- land
4 L4484	<b>Keflavík - flugviti</b>	63 58,70 22 34,87	Aero AIFl(2)WG 7,5s	88	<b>24</b> 22	Hvítur og rauður vatnsturn, stendur á súlum, 46 m	
5 L4476	<b>Sandgerði</b> - innsiglingarviti	64 02,40 22 42,84	Oc WRG 6s	21	<b>15-13-13</b>	Gulur turn, 11 m, með lóðr. svartri rönd, ofan á 8 m húsi △	land -G- 110,5° -W- 111,5° -R- 171° -G- land
6 L4477	- leiðarljós II fremra	64 01,92 22 42,86	Oc G 3s	12		Grindarmastur △	
7 L4477.1	- - leiðarljós II aftara, 267 m frá fremra	64 01,81 22 42,64	Oc G 3s	17		Grindarmastur ▽	Leiðarlína 139°. Tekur við af leiðarlínu I
7,2 L4477.5	- ytra ljós við leiðarlínu II	64 02,44 22 43,85	Fl(2)R 5s	6		Rauður staur	
7,4 L4477.51	- innra ljós við leiðarlínu II	64 02,31 22 43,61	Fl(3)R 6s	6		Rauður staur	
8 L4478	- leiðarljós III fremra	64 02,28 22 43,08	F R	10		Staur △	
8,1 L4478.1	- - leiðarljós III aftara, 58 m frá fremra	64 02,29 22 43,01	F R	12,5		Staur ▽	Leiðarlína 078,5°
8,4 L4479	- hafnarviti á enda syðri hafnargarðs	64 02,24 22 43,33	Q G			Staur, 3 m	
8,6 L4479.2	- hafnarviti á enda nyrðri hafnargarðs	64 02,28 22 43,42	Fl R 5s	5		Staur, 3 m	

Nr. Alþj.nr.	Nafn Staðarlýsing	Staður n. br. v. lgd.	Ljóséinkenni	Hæð m	Sjónar- lengd í sjóm. W-R-G	Vítahús Ljósstæði	Ljósgeirar Athugasemdir
9 L4480	<b>GARÐSKAGI</b>	64 04,92 22 41,40	Fl W 5s	31	15	Hvítur sívalur turn, 23 m	Racon (G) 60s
10 L4480	<b>Garðskagi</b> - aukaviti	64 04,92 22 41,40	F WRG	28	10	Sama og aðalviti	024° -G- 037° -R- 041° -W- 050°
15 L4483	<b>Hólmsberg</b>	64 01,82 22 33,42	Fl(2)WRG 20s	35	16-12-12	Gulur sívalur turn, 13 m	land -R- 145° -W- 330° -G- land
15,3 L4486.2	<b>Helguvík</b> - hafnarviti yst á hafnargarðinum	64 01,30 22 33,17	Fl G 3s	7		Staur	
15,4 L4486.25	- hafnarviti á enda þvergarðs	64 01,30 22 32,97	Fl G 3s	7		Staur	
15,5 L4486.3	- hafnarviti yst á kletti sunnan víkurinnar	64 01,14 22 33,24	Fl R 3s	15		Staur	
15,6 L4486	- leiðarljós fremra fyrir botni víkurinnar	64 01,37 22 33,61	Oc R 5s	25		Grindarmastur △	
15,61 L4486.1	- - leiðarljós aftara, 92 m frá fremra	64 01,40 22 33,70	Oc R 5s	32		Grindarmastur ▽	Leiðarlína 310°
15,8 L4487	<b>Keflavík</b> - hafnarviti smábátahöfn	64 00,52 22 33,24	Fl G 2s	7,5		Staur, 2 m	
15,81 L4487.1	- hafnarviti smábátahöfn	66 00,52 22 33,30	Fl R 2s	9		Staur, 2 m	
16 L4488	<b>Vatnsnes</b>	64 00,12 22 32,60	Fl(3)WR 10s	15	12-10	Gulur turn, 8 m	land -W- 147° -R- 176° -W- 342° -R- land
17 L4489	- hafnarviti yst á hafnargarðinum	63 59,82 22 32,61	Fl G 3s				
17,5 L4490	<b>Ytri-Njarðvík</b> - leiðarljós á enda Suðurgarðs	63 59,10 22 32,16	Dir Lt	9		Stöpull, 6 m	Ljósið er moire mynstur með 286° stefnu sem miðlínu
17,6 L4490.5	- hafnarviti á enda brimvarnargarðs	63 59,11 22 31,83	Fl(2) G 5s				
18 L4491	<b>Vogar</b> - leiðarljós I fremra	63 58,61 22 23,12	F R			Staur △	
18,1 L4491.1	- - leiðarljós I aftara, 110 m frá fremra	63 58,59 22 23,01	F R			Staur ▽	Leiðarlína 111°
18,2 L4492	- leiðarljós II fremra	63 59,06 22 23,63	F G			Staur △	
18,3 L4492.1	- - leiðarljós II aftara, 46 m frá fremra	63 59,08 22 23,58	F G			Staur ▽	Leiðarlína 045°
18,5 L4493	-hafnarviti á enda eystri hafnargarðs	63 58,98 22 23,84	Fl G 3s			Staur 2 m	

# Vítar og leiðarljós

Nr. Alþj.nr.	Nafn Staðarlýsing	Staður n. br. v. lgd.	Ljóséinkenni	Hæð m	Sjónar- lengd í sjóm. W-R-G	Vítahús Ljósstæði	Ljósgeirar Athugasemdir
19 L4494	<b>Gerðistangi</b> (Atlagerðistangi)	64 00,74 22 21,11	Fl(2)WRG 10s	11	6-4-4	Gulur turn, 10 m	034° -G- 078° -W- 236° -R- 263° -W- 034°
20 L4495	<b>Straumsvík</b> - leiðarljós fremra	64 02,65 22 02,41	Oc G 3s	12		Staur △	
20,1 bryggju L4495.1	- - leiðarljós aftara, 128 m frá fremra	64 02,60 22 02,33	Oc G 3s	14		Staur ▽	Leiðarlína 144,5° leiðir að
21 L4495.4	- bryggjuviti á enda hafnargarðsins	64 02,80 22 02,57	Fl R 3s				
22 L4498.5	<b>Hafnarfjörður</b> - stefnuvirkt innsiglingarljós	64 04,26 21 57,98	Dir WRG	13	10-2-2	Ljósíð er á þaki húss	90.5°-FIG- 91.5°-FG- 93.4°- AIWG- 95.4°-FW- 95.6°-AIWR- 97.6°-FR- 99.5°-FIR- 100.5° Stefna 95,5° miðlína.
23 L4497	- hafnarviti yst á syðri hafnargarðinum	64 04,10 21 58,31	Fl G 3s	6		Gulur skúr, 4 m	
24 L4498	- hafnarviti yst á nyrðri hafnargarðinum	64 04,15 21 58,10	Fl R 3s			Grindarmastur	
25 L4499	<b>Álftanes</b>	64 06,98 22 00,43	Oc WRG 3s	5	8-6-6	Gult hús, 4 m	147° -G- 156,5° -W- 157,5° -R- 167°
26 L4500	<b>Kópavogur</b> - leiðarljós fremra á bryggjuhúsi	64 06,81 21 56,63	Fl R 1,5s	13		Staur △	
26,1 L4500.1	- - leiðarljós aftara, 288 m frá fremra	64 06,75 21 56,29	Oc R 5s			Staur ofan við höfnina ▽	Leiðarlína 112°
26,2 L4500.7	- hafnarviti á Norðurgarði	64 06,76 21 56,64	Fl R 3s	5		Staur, 2 m	
27 L4500.5	- hafnarljós á enda syðri varnargarðs	64 06,71 21 56,49	Fl G 3s	6		Staur	
27,1 L4500.8	<b>Seltjarnarnes</b> - hafnarviti á syðri varnargarði	64 09,03 22 00,37	Fl G 2s			Staur 1 m	
27,2 L4500.9	- hafnarviti á nyrðri varnargarði	64 09,05 22 00,32	Fl R 2s			Staur 1 m	
28 L4501	<b>Gróttá</b>	64 09,90 22 01,32	Fl(3)WRG 20s	24	15-13-13	Hvítur sívalur turn, 23 m	025° -G- 067° -W- 217° -R- 281° -G- 294° Racon (K) 60s
29 L4504	<b>Reykjavík</b> - flugviti	64 07,75 21 55,13	Aero AIFl WG 10s	85	23 21	Ljósíð er á toppi Perlunnar	
30,1 L4502	- <b>Sæbraut</b>	64 08,85 21 54,33	Iso WRG 4s	10,5	4	Gult hús, 4m	111° -G- 151° -W- 156° -R- 172,5° -i hvarfi- 180° -R- 199° - W- 202° -G- 221°
31 L4505	- <b>Engey</b>	64 10,50 21 55,47	Fl WRG 5s	15	12-12-12	Gulur turn, 8 m	354° -R- 357,5° -W- 004° -G- 122,5° -W- 142° -R- 202° -G- 257°. Racon (T) 90s

Nr. Alpj.nr.	Nafn Staðarlýsing	Staður n. br. v. lgd.	Ljóséinkenni	Hæð m	Sjónar- lengd í sjóm. W-R-G	Vítahús Ljósstæði	Ljósgeirar Athugasemdir
32 L4505.8	-hafnarviti á enda Eyjargarð	64 09,60 21 55,74	Fl G 3s	12		Staur, 2m, ofan á 3 m stöpli	
33 L4508	- hafnarviti, nyrst á Ingólfsgarði	64 09,11 21 55,91	Fl R 2s	7		Gult hús, 4 m	
34 L4506	- hafnarviti yst á Norðurgarði	64 09,17 21 55,93	Fl G 2s	7		Gult hús, 4 m	
35 L4507	- hafnarviti á vesturenda Ingólfsgarðs	64 09,12 21 55,98	Fl W 1,5s	7		Grindarmastur, 4 m	
36 L4513.3	- hafnarviti á enda Skarfagarðs	64 09,48 21 51,88	Fl G 2s	8		Gult hús, 4m	
37,2	Gufuneshöfði stefnuvirkt leiðarljós	64 08,55 21 49,44	Dir WRG Fl 3s	45	3	Grindarmastur, 7,5 m	132,5° -G- 134,5° -W- 135,5° - R- 137,5° Miðja hvíts geira: 135°
41,1 L4515.1	- - leiðarljós aftara, 200 m frá fremra	64 07,88 21 50,08	Oc G 3s	22		Grindarmastur, 16 m	Leiðarlína 178,5°
41,2	Kleppsvík stefnuvirkt leiðarljós	64 07,99 21 50,09	Dir WRG Oc 3s	19		Grindarmastur, 16 m	176° -G- 178° -W- 179° -R- 181° Miðja hvíts geira: 178,5°
43 L4514	- Ártúnshöfði leiðarljós fremra	64 07,91 21 49,57	Iso R 4s			Grindarmastur △	
43,1 L4514.1	- - leiðarljós aftara, 90 m frá fremra	64 07,86 21 49,54	Iso R 4s			Grindarmastur ▽	Leiðarlína 164° leiðir að Ártúnshöfða
44 L4515.3	- Smábátahöfn leiðarljós fremra	64 08,04 21 50,41	Fl R 3s	6		Grindarmastur △	
44,1 L4515.31	- - leiðarljós aftara, 228 m frá fremra	64 07,98 21 50,66	Fl R 2s	10		Grindarmastur ▽	Leiðarlína 241°
47 L4516	<b>Hvaleyri</b>	64 20,55 21 43,89	Fl WRG 6s	6	6-4-4	Gult sexstrent hús, 3 m	land -R- 057° -W- 230° -G- land
49,2 L4518	<b>Krossvík</b> - stefnuvirkt leiðarljós	64 18,94 22 03,24	Dir WRG Oc 5s	10	6	Gulur turn, 7 m	044,5° -G- 048,5° -W- 050,5° - R- 054,5°
50 L4520	<b>Akranes</b>	64 18,53 22 05,70	Fl(2)WRG 20s	24	15-12-12	Hvítur sívalur turn, 21 m	222° -R- 351° -W- 134° -R- 176° -G- 201°
52,1 L4522.1	- stefnuvirkt leiðarljós	64 19,21 22 04,72	Dir WRG Oc 3s	40	10	Grindarmastur, 28 m	340,5° -G- 344,5° -W- 345,5° - R- 349,5°
53 L4520.5	- hafnarviti á enda syðri hafnargarðs	64 18,78 22 04,56	Fl R 3s			Staur, 4 m	
54 L4521	- hafnarviti á enda verksmiðjubryggju	64 18,85 22 04,73	Fl G 5s			Staur, 4 m	
54,1 L4523	Lambhúsasund - leiðarljós I fremra á sjávarbakkanum	64 18,87 22 05,62	F R			Staur △	



Vítar og leiðarljós

Nr. Alþj.nr.	Nafn Staðarlýsing	Staður n. br. v. lgd.	Ljósainkenni	Hæð m	Sjónar- lengd í sjóm. W-R-G	Vitahús Ljósstæði	Ljósgeirar Athugasemdir
54,2 L4523.1	- - leiðarljós I aftara á Bíóhöllinni, 55 m frá fremra	64 18,89 22 05,55	F R			Staur á þaki húss ▽	Leiðarlína 057°
54,3 L4524	- leiðarljós II fremra	64 19,02 22 05,77	F G			Staur △	
54,5 L4524.1	- - leiðarljós II aftara, 28 m frá fremra	64 19,04 22 05,76	F G			Staur ▽	Leiðarlína 025,5°
55 109° L4526	<b>Þormóðssker</b>	64 26,00 22 18,56	LF1 WRG 20s	34	11-8-8	Hvítur turn, 23 m	109° -R- 285° -G- 334° -W-
56 L4528	<b>Þjófaklettur</b>	64 29,82 21 58,05	FI(2)WRG 10s	11	11-10-10	Sívalur rauður turn, 2 m	015° -G- 044° -W- 048° -R- 195°
57 L4529	<b>Rauðanes</b>	64 31,63 21 58,63	FI WRG 5s	8	10-9-9	Gulur sexstrendur turn, 4 m	land -G- 003,5° -W- 008,5° -R- land
58 L4531	<b>Kirkjuhóll</b>	64 48,33 23 05,78	FI WRG 10s	31	15-12-12	Grátt turn, 6 m	282° -G- 326° -W- 069,5° -R- 105°
59 L4532	<b>Arnarstapi</b>	64 46,12 23 36,97	LF1 WRG 5s	18	11-8-8	Hvít hús, 3 m	land -R- 201° -G- 265° -W- 340° -R- 357° -W- 012° -G- land
60 L4532.5	- hafnarviti á enda hafnargarðs	64 46,3 23 37,2	FI R 3s			Gulur staur 2,5 m	
62 L4534	<b>MALARRIF</b>	64 43,69 23 48,17	FI(4)WRG 30s	31	16-13-13	Grár sívalur turn, 24 m	land -R- 265° -W- 105° -G- land
63 L4538	<b>Svörtuloft</b>	64 51,82 24 02,34	FI(2)W 10s	28	11	Gulur turn, 12 m	
64 L4540	<b>Öndverðarnes</b>	64 53,11 24 02,66	FI W 3s	11	8	Gult hús, 5 m	Í hvarfi, land - 030°
66 L4541.8	<b>Taska</b>	64 55,16 23 47,69	FI G 3s	11	6	Grænt ljóshús, 4 m, á 12 m staur	
67 L4541	<b>Rifshöfn</b> - leiðarljós fremra	64 55,38 23 48,83	Oc R 5s	11		Staur, 9 m △	
68 L4541.1	- - leiðarljós aftara, 107 m frá fremra	64 55,39 23 48,96	Oc R 5s	18		Staur, 16 m ▽	Leiðarlína 284° leiðir að bryggju
70 L4541.6	- hafnarviti á syðri garðinum	64 55,29 23 48,23	FI R 2s			Grindarmastur, 3 m	
71 L4542	<b>Ólafsvík</b>	64 53,50 23 40,43	FI WRG 5s	15	12-8-8	Gult hús, 3 m	land -R- 143° -W- 173° -G- 222° -R- 231° -G- land
72 L4543	- hafnarviti á Norðurbakka	64 53,87 23 42,07	FI W 3s	9		Staur, 2 m	
72,2 L4542.5	- hafnarviti yst á brimvarnargarði	64 53,88 23 41,90	FIG3s	7		Staur, 2 m	

## Vítar og leiðarljós

Nr. Alþj.nr.	Nafn Staðarlýsing	Staður n. br. v. lgd.	Ljóséinkenni	Hæð m	Sjónar- lengd í sjóm. W-R-G	Vítahús Ljósstæði	Ljósgeirar Athugasemdir
73 L4542.4	- hafnarviti yst á enda Suðurgarðs	64 53,83 23 42,09	Fl R 1,5s	9		Staur, 3 m	
74 L4544	<b>Krossnes</b>	64 58,28 23 21,42	Fl(4)WRG 20s	21	13-11-11	Gulur turn, 9 m	land -R- 097° -W- 128,5° -G- 146° -W- 171,5° -R- 220° -W- 225° -G- 281° -W- 306° -R- land
76,2 L4546.5	<b>Grundarfjörður</b> - hafnarviti á enda Norðurgarðs	64 55,63 23 14,84	Fl G 3s	10		Staur, 4 m	
76,3 L4547	- hafnarviti á enda hafnargarðs (grjótgarðs)	64 55,45 23 14,96	Fl R 3s	7		Staur, 3 m	
77 L4550	<b>Höskuldsey</b>	65 05,72 23 00,81	Fl WRG 6s	13	10-7-7	Gulur turn, 10 m	060° -W- 064,5° -R- 097,5° -W- 155,5° -G- 240° -W- 247° -R- 350,5° -G- 060°
78 L4552	<b>Elliðaey</b>	65 08,73 22 48,19	Fl WRG 10s	45	12-8-7	Grár þristrendur turn, 8 m	075° -W- 087° -G- 118° -W- 126° -R- 152° -W- 156° -G- 320° -R- 075°
79,3 L4553	<b>Skipavík</b> - leiðarljós I fremra	65 03,77 22 45,38	Oc R 5s	9		Grindarmastur, 4m △	
79,4 L4553.1	- - leiðarljós I aftara, 319 m frá fremra	65 03,66 22 45,07	Oc R 5s	17		Grindarmastur ▽	Leiðarlína 132° inn að Skipavík
79,5 L4553.2	- Landey leiðarljós II fremra	65 04,48 22 44,88	Oc W 5s	20		Grindarmastur, 11 m △	
79,6 L4553.21	- - leiðarljós II aftara, 60 m frá fremra	65 04,50 22 44,82	Oc W 5s	24		Grindarmastur, 11 m ▽	Leiðarlína 055° inn á Skipavík
79,8 L4553.4	- Bænhúshólmi	65 04,29 22 45,39	Fl G 3s			Staur	
80 L4554	<b>Súgandisey</b>	65 04,82 22 43,40	Fl WRG 3s	30	6-4-4	Gult sívalt hús, 3 m	land -G- 107° -W- 110° -R- 157° -W- 160° -G- land
81 L4555	<b>Stykkishólmur</b> - leiðarljós fremra á Ytri-Höfða	65 04,67 22 43,94	F R			Staur, 2 m △	
82 L4555.1	- leiðarljós aftara, 33 m frá fremra	65 04,66 22 43,96	F R			Staur, 4 m ▽	Leiðarlína 204° leiðir á milli Súgandiseyjar og Stakkseyjar
82,5 L4555.6	<b>Búðardalur</b> - hafnarviti á enda varnargarðs	65 06,67 21 46,45	Fl G 3s			Staur, 2 m	
82,6 L4555.5	- hafnarviti á enda varnargarðs	65 06,67 21 46,40	Fl R 3s			Staur, 2 m	
82,8 L4556.3	<b>Reykhólar</b> - hafnarviti á bryggju	65 25,46 22 12,40	Fl R 3s			Stöpull á þaki ljósmasturhúss, 0,5 m	
82,9 L4556.4	- hafnarviti á enda varnargarðs	65 25,49 22 12,27	Fl G 3s			Staur, 1 m	
82,91	Reykhólar stefnuvirkt leiðarljós	65 25,50 22 12,31	Dir F WRG				024,2° -G- 024,7° -W- 025,7° -R- 026,2°, Miðja hvíts geira 025,2°

Vítar og leiðarljós

Nr. Alþj.nr.	Nafn Staðarlýsing	Staður n. br. v. lgd.	Ljóséinkenni	Hæð m	Sjónar- lengd í sjóm. W-R-G	Vitahús Ljósstæði	Ljósgeirar Athugasemdir
82,92	- ljós við leiðarlínu	65 25,14 22 21,69	Fl(3)G 10s			Grænn staur	
83 L4556	<b>Klofningur</b>	65 22,38 22 57,01	Fl(2)WRG 15s	15	7-5-5	Gulur turn, 9 m	355,5° -W- 357,5° -R- 012,5° - W- 028° -G- 059° -W- 061° -R- 128° -G- 246° -W- 249° -R- 295° -W- 298° -G- 355,5°. Racon (N)
84 L4557	<b>Miðleiðarsker</b>	65 27,77 22 41,53	Fl W 8s	7	5	Gulur þrífótur, 3 m	
85 L4556.5	<b>Skarfaklettur</b>	65 28,29 22 35,83	Fl W 3s	7	5	Gulur þrífótur, 3 m	
85,5 L4557.5	<b>Brjánslækur</b> - hafnarviti á enda brimvarnargarðs	65 31,77 23 11,32	Fl G 3s	6		Staur, 1 m	
86 L4558	<b>Skor</b>	65 24,90 23 57,14	Fl W 5s	26	7	Hvítur turn, 5 m	
87 L4560	<b>BJARGTANGAR</b>	65 30,15 24 31,90	Fl(3)W 15s	39	<b>16</b>	Hvitt hús, 6 m	
88 L4562	<b>Ólafsviti</b>	65 36,58 24 09,60	LFl WRG 20s	26	<b>15-12-12</b>	Hvítur sívalur turn, 14 m	land -G- 124° -W- 179° -R- 203° -G- 282° -W- 299° -R- land
89 L4564	<b>Patreksfjörður</b> - leiðarljós fremra fyrir botni hafnarinnar	65 35,99 24 00,43	F R			Staur	
90 L4564.1	- - leiðarljós aftara, 42 m frá fremra	65 36,02 24 00,44	F R			Staur	Leiðarlína 353° leiðir inn í Patrekshöfn
90,5 L4564.3	- hafnarviti á bryggjuhorni	65 35,70 24 00,33	F G	5		Ljósíð er í polla á bryggjunni	
90,6 L4564.4	- hafnarviti á enda varnargarðs	65 35,72 24 00,42	Fl R 3s			Staur, 1 m	
91 L4565	<b>Tálknafjörður</b> - leiðarljós I fremra	65 37,01 23 50,60	Q W			Varða △	
92 L4565.1	- - leiðarljós I aftara, 425 m frá fremra	65 36,89 23 50,13	Fl W 3s			Varða ▽	Leiðarlína 121° leiðir um sunnið sunnan Sveinseyrar
94 L4566	- leiðarljós II fremra	65 37,55 23 49,13	F R			Staur △	
95 L4566.1	- - leiðarljós II aftara, 92 m frá fremra	65 37,57 23 49,02	F R			Staur ▽	Leiðarlína 060°
95,5 L4567	<b>Kópanes</b>	65 47,68 24 06,60	Fl(2)W 5s	25	7	Hvitt ljóshús, 3 m ofan á 3 m gulu skipbrotsmannaskýli	
96 L4568	<b>Langanes</b> - Arnarfirði	65 43,18 23 31,96	Fl WRG 15s	23	10-7-7	Gulur turn, 5 m	land -G- 040° -W- 125° -R- land
97 L4570	<b>Svalvogar</b>	65 54,59 23 50,76	LFl(2)WRG 20s	54	11-8-8	Gulur turn, 6 m	land -G- 048° -W- 181° -R- land

Nr. Alþj.nr.	Nafn Staðarlýsing	Staður n. br. v. lgd.	Ljóséinkenni	Hæð m	Sjónar- lengd í sjóm. W-R-G	Vítahús Ljósstæði	Ljósgeirar Athugasemdir
98 L4572	<b>Þingeyri</b>	65 52,89 23 29,45	Fl W 5s	11	6	Staur, 5 m	
100 L4574	<b>Fjallaskagi</b>	66 00,50 23 48,70	Fl W 5s	19	12	Gulur sívalur turn, 12 m	
101 L4576	<b>Flateyri</b>	66 02,72 23 30,56	Oc R 3s			Staur, 4 m	
101,5 L4576.5	- hafnarviti á enda varnargarðs	66 02,88 23 30,50	Fl G 3s			Staur	
102 L4575	<b>Sauðanes</b>	66 07,08 23 39,41	Fl W 20s	46	7	Hvítt ljóshús, 3 m	
106 L4578	<b>GÖLTUR</b>	66 09,79 23 34,27	Fl W 10s	32	12	Gulur turn með brúnum lóðréttum röndum, 14 m	
107 L4580	<b>Óshólar</b>	66 09,13 23 12,53	Fl(3)WR 20s	30	15-11	Gult hús, 6 m	083° -R- 137° -W- 298°
108 L4581	<b>Bolungarvík</b> - hafnarviti á enda brimvarnargarðs	66 09,47 23 14,37	Fl G 3s			Staur	
108,2 L4581.4	- hafnarviti á enda Suðurgarðs	66 09,44 23 14,57	Fl R 3s			Staur	
109 L4584	<b>Arnarnes</b>	66 05,93 23 02,32	LF1 WRG 10s	64	15-12-12	Gult hús, 6 m	041° -G- 135° -W- 165° -R- 191° -G- 274,5° -W- 279° -R- 311°
109,5 L4585	<b>Ísafjörður</b> - Mávagarður hafnarviti	66 04,10 23 06,83	Fl(2)G 5s	8		Staur á enda hafnargarðs	
110 L4586	- Naust leiðarljós I fremra	66 03,61 23 07,34	F W	13	11	Gult hús með svartri lóðréttri rönd	
111 L4585.9	- - leiðarljós I aftara, 136 m frá fremra	66 03,54 23 07,43	F W			Gult hús með svartri lóðréttri rönd	Leiðarlína 211° leiðir inn rennuna inn Sundin
112 L4588	-Seljabrekka leiðarljós II fremra	66 03,52 23 07,73	FL R 2s			Staur △	
113 L4588.1	- - leiðarljós II aftara, 72 m frá fremra	66 03,49 23 07,79	Fl R 2s			Staur ▽	Leiðarlína 222°
114 L4590	- Kaldáreyri leiðarljós III fremra	66 03,77 23 06,86	Fl W 2s			Staur △	
115 L4590.1	- - leiðarljós III aftara, 70 m frá fremra	66 03,79 23 06,77	Fl W 2s			Staur ▽	Leiðarlína 250°
116 L4586	- Naust leiðarljós IV fremra	66 03,61 23 07,34	Fl W 2s	13	11	Sama hús og nr. I fremra	
117 L4586.1	- - leiðarljós IV aftara, 75 m frá fremra	66 03,60 23 07,24	Fl W 2s			Staur ▽	Leiðarlína 277°

# Vítar og leiðarljós

Nr. Alþj.nr.	Nafn Staðarlýsing	Staður n. br. v. lgd.	Ljóséinkenni	Hæð m	Sjónar- lengd í sjóm. W-R-G	Vitahús Ljósstæði	Ljósgeirar Athugasemdir
118 L4592	- Stekkjanes leiðarljós V fremra	66 04,19 23 08,90	F R			Staur	
119 Pollinn L4592.1	-- leiðarljós V aftara, 27 m frá fremra	66 04,22 23 08,95	F R			Horn á húsi	Leiðarlína 325° leiðir inn á
124 L4583	<b>Súðavík</b> - hafnarviti á Norðurgarði	66 02,24 22 58,99	Fl G 3s			Staur	
125 L4583.2	- hafnarviti á enda Suðurgarðs	66 02,19 22 59,09	Fl R 3s			Staur	
127 L4582	<b>Æðey</b>	66 05,47 22 39,64	Fl(2)WRG 22s	26	15-12-12	Grár sívalur turn 13 m	096° -W- 113° -G- 154° -W- 281° -G- 320° -W- 327° -R- 096°
127,5	<b>Arngerðareyri</b> - hafnarviti á enda garðs	65 53,63 22 22,96	Fl R 5s			Staur á enda hafnargarðs	
128 L4600	<b>Sléttueyri</b>	66 17,77 22 57,84	Fl(2)WRG 10s	7	7-5-5	Gult hús 5 m	land -G- 277° -W- 287° -R- 012° -W- land
129 L4604	<b>Straumnes</b>	66 25,83 23 08,07	Fl W 4s	30	10	Gulur uppmjór turn, 24 m	Í hvarfi, 234° - land
130 L4606	<b>HORNBJARG</b>	66 24,64 22 22,75	Fl(2)W 20s	31	12	Gulur turn áfastur húsi, 10 m	
131 L4608	<b>Selsker</b>	66 07,45 21 30,97	Mo(N)W 30s	23	10	Hvítur sívalur turn, 15 m	Racon (O) 60s
131,1 L4613	<b>Norðurfjörður</b> - hafnarviti	66 03,03 21 32,81	Fl R 3s			Staur	
131,2 L4615	- hafnarviti	66 02,93 21 32,68	Fl G 3s			Staur	
135 L4616	<b>Gjögur</b>	65 59,76 21 19,01	Fl(4)WRG 30s	39	15-12-12	Rauður uppmjór turn, 24 m, með gulu vitahúsi	130° -R- 204° -W- 248° -G- 296° -W- 333° -R- 044° -W- land
137 L4620	<b>Grímsey</b> - í Steingrímsfirði	65 41,17 21 23,72	Fl WRG 10s	82	10-7-7	Gulur turn, 10 m	192° -R- 235° -W- 241° -G- 266° -R- 298° -W- 310° -G- 330° -R- 064° -W- 073° -G- 192°
138 L4622	<b>Malarhorn</b>	65 41,41 21 26,18	Fl(2)WRG 15s	27	15-11-11	Gult hús, 3 m	218° -R- 245° -W- 259° -G- 336° - W- 011° -R- 082°
138,1 L4623	<b>Kokkálsvík</b> - leiðarljós fremra	65 41,49 21 29,98	F R			Staur △	
138,2 L4623.1	-- leiðarljós aftara	65 41,52 21 29,92	F R			Staur ▽	Leiðarlína 045°
139 L4626	<b>Hólmavík</b>	65 42,31 21 40,48	Fl WRG 5s	12	13-12-12	Gult hús, 3 m	land -R- 297° -W- 305° -G- land
139,5 L4626.3	- hafnarviti	65 42,30 21 40,02	Fl G 3s			Staur, 4 m	

Nr. Alþj.nr.	Nafn Staðarlýsing	Staður n. br. v. lgd.	Ljóseinkenni	Hæð m	Sjónar- lengd í sjóm. W-R-G	Vítahús Ljósstæði	Ljósgeirar Athugasemdir
139,6 L4626.2	- hafnarviti á enda bryggju	65 42,29 21 40,10	Fl R 3s			Staur	
139,7 L4627	Hvammstangi - hafnarviti á enda ytri hafnargarðs	65 23,63 20 56,94	F R				
139,8 L4627.2	- hafnarviti á enda innri hafnargarðs	65 23,62 20 56,83	Fl G 3s				
140 L4628	<b>Skarð</b>	65 29,13 20 59,25	Fl(3)WRG 30s	53	16-12-12	Grár sívalur turn, 13 m	land -G- 064° -R- 094° -G- 151° - W- 157° -R- 169° -W- 176° -G- land
140,5 L4629	<b>Blönduós</b> - hafnarviti á enda brimvarnargarðs	65 40,18 20 17,97	Fl R 3s			Staur	
140,6 L4629,5	- hafnarviti á enda hafnargarðs	65 40,17 20 17,87	Fl G 3s	5		Staur, 2 m	
141 L4630	<b>Skagatrönd</b> - hafnarviti syðst á hafnargarðinum	65 49,38 20 19,08	Fl R 3s	6		Grár stöpull, 4 m	
142 L4632	- leiðarljós fremra á bakkanum niður við sjóinn	65 49,36 20 18,51	Oc G 3s	11		Staur △	
142,1 L4632.1	- - leiðarljós aftara, 224 m frá fremra	65 49,38 20 18,22	Oc G 5s	19		Kirkjuturn	Leiðarlína 082°
147 L4635	<b>Kálfshamar</b>	66 01,03 20 25,98	LF1(2)WRG 20s	21	15-12-12	Grár turn, 16 m	land -G- 349° -W- 004° -R- 034° -W- 155° -R- land
148 L4636	<b>SKAGATÁ</b>	66 07,16 20 05,93	Fl W 10s	18	13	Gulur turn, 9 m	Racon (K) 60s
150 L4640	<b>Sauðárkrókur</b> - leiðarljós fremra	65 44,99 19 38,92	F R	18		Staur, 18 m △	
151 L4640.1	- - leiðarljós aftara, 376 m frá fremra	65 44,89 19 39,35	F R	50		Staur ▽	Leiðarlína 239°
152 L4641	- hafnarviti á enda brimvarnargarðs	65 45,28 19 38,42	Fl G3s	11		Staur	
153 L4641.2	- hafnarviti smábátahöfn	65 45,35 19 38,83	Fl R 3s	10		Staur á enda varnargarðs	
153,1 L4640.6	- hafnarviti á enda Suðurgarðs	65 45,23 19 38,57	Fl R 3s			Staur 1 m	
154 L4644	<b>Hegranes</b>	65 46,19 19 32,54	LF1 WRG 15s	23	15-12-12	Gulur turn, 10 m	039° -R- 058° -W- 075° -G- 154° -W- 158° -R- 169° -W- 176° -G- 232° -R- 263°
154,5 L4646	<b>Hofsós</b> - hafnarviti á enda eystri hafnargarðs	65 53,9 19 25,2	F G				
154,6 L4647	- hafnarviti á enda vestari hafnargarðs	65 53,8 19 25,3	F R			Staur, 3 m	



# Vítar og leiðarljós

Nr. Alþj.nr.	Nafn Staðarlýsing	Staður n. br. v. lgd.	Ljóséinkenni	Hæð m	Sjónar- lengd í sjóm. W-R-G	Vítahús Ljósstæði	Ljósgeirar Athugasemdir
155 L4648	<b>Málmei</b>	66 00,45 19 32,29	Fl(2)WRG 15s	41	11-8-8	Gulur turn, 10 m	346° -G- 354° -W- 023° -R- 077° -G- 122° -W- 154° -R- 166°
156 L4650	Straumnæs - vestan Haganesvíkur	66 04,63 19 21,26	Fl WRG 6s	20	10-8-8	Áttstrendur turn með gráum og svörtum lóðréttum röndum, 9 m	054° -R- 084° -W- 095° -G- 125,5° - W- 193° -R- 209,5° -W- 226° -G- 236,5° -W- 250,5° -R- 266°
158 L4652	<b>SAUÐANES</b>	66 11,22 18 57,06	Fl(3)WR 20s	37	16-12	Gulur turn með áföstu húsi, 10 m	land -R- 075° -W- 221° -R- land
159 L4654	<b>Selvíkurnef</b>	66 09,55 18 51,98	Fl WRG 5s	20	13-10-10	Gulur turn, 8 m	027° -W- 077° -G- 153° -W- 160° -R-205°
161 L4655.5	<b>Siglufrjörður</b> - hafnarviti á enda varnargarðs	66 09,17 18 53,77	F G			Staur	
162 L4656	<b>SIGLUNES</b>	66 11,56 18 49,25	Fl W 7,5s	51	12	Gulur turn, 12 m	
163 L4660.6	<b>Brik</b>	66 07,14 18 36,60	Fl(3)W 10s	58	6	Hvítur turn, 4 m	
164 L4662	<b>Ólafsfjörður</b> - hafnarviti á enda Norðurgarðs	66 04,60 18 38,84	Fl R 4s			Staur 2,5 m	
164,2 L4661.8	- hafnarviti á enda Vesturgarðs	66 04,55 18 38,93	Fl G 2s			Staur 1 m	
165 L4658	<b>Hrólfssker</b>	66 05,39 18 25,12	Fl W 3s	18	8	Gulur turn, 16 m	Frá 217° að 327° hefur vitinn ekki fullt ljósmagn
166 L4660	<b>Hrísey</b>	66 01,09 18 24,03	Fl WRG 8s	113	15-12-12	Gulur turn, 9 m	180° -W- 190° -R- 265° -G- 325° -W- 332° -R- 043° -G- 145° -W- 166° -R-180°
166,1 L4664	- hafnarviti á enda hafskipabryggju	65 58,75 18 22,95	F G				
166,2 L4664.4	- hafnarviti á enda varnargarðs	65 58,76 18 23,05	F R	6		Staur	
167,2 L4663.4	<b>Dalvík</b> - hafnarviti á enda brimvarnargarðs	65 58,42 18 31,17	Fl G 2s	8			
168 L4663	- hafnarviti á enda Suðurgarðs	65 58,40 18 31,48	Fl R 3s	6		Staur	
168,3 L4664.7	<b>Árskógssandur</b> - hafnarviti á enda varnargarðs	65 56,82 18 21,22	Fl G 3s			Staur, 3 m	
168,4 L4664.9	- hafnarviti á enda varnargarðs	65 56,77 18 21,31	Fl R 3s			Staur	
168,5 L4665.5	<b>Hauganes</b> - hafnarviti á enda varnargarðs	65 55,34 18 17,93	F G	4		Staur, 2 m	
169 L4666	<b>Hjalteyri</b>	65 51,11 18 11,46	Fl(2)WRG 20s	14	12-12-12	Grindarmastur, 13 m	135° -G- 153° -W- 338° -R- 360°

Nr. Alþj.nr.	Nafn Staðarlýsing	Staður n. br. v. lgd.	Ljóséinkenni	Hæð m	Sjónar- lengd í sjóm. W-R-G		Vítahús Ljósstæði	Ljósgeirar Athugasemdir
170 L4672	<b>Akureyri</b> - flugviti	65 39,3 18 04,7	Aero AIFl WG 10s	14	12	12	Ljósker á þaki flugturns	
170,1 L4668.5	- hafnarviti Sandgerðisbót	65 41,77 18 06,06	Fl G 3s	7			Súla	
170,5 L4668.8	- hafnarviti Slippbryggju	65 41,66 18 05,25	Fl G 3s	6			Staur	
170,6 L4668.7	- hafnarviti sunnan Slippbryggju	65 41,61 18 05,24	Fl R 3s	6				
171 L4669	- hafnarviti á Oddeyrartanga	65 41,15 18 04,45	Fl W 4s	15			Gul stálgrind, 12 m	
172 L4671	- hafnarviti Torfunefsbyggja	65 40,92 18 05,17	F R				Staur	
174 L4668	<b>Svalbarðseyri</b>	65 44,64 18 05,47	LFl WRG 6s	9	11-11-11		Gulur turn, 8 m	land -G- 346° -W- 065° -G- 161° -W- 170° -R- land
174,2 L4665	<b>Grenivík</b> - hafnarviti á Norðurgarði	65 57,13 18 11,21	Fl R 3s		3		Staur, 4 m	
174,21 L4665.1	- - hafnarviti á Suðurgarði	65 57,21 18 11,12	F G				Staur	
174,3 L4665.3	- leiðarljós fremra	65 57,04 18 10,86	F R	16			Staur △	
174,4 L4665.31	- - leiðarljós aftara, 275 m frá fremra	65 56,98 18 10,52	F R	21			Staur ▽	Leiðarlína 112°
174,5 L4657	<b>Gjögurtá</b>	66 10,46 18 16,14	Fl(2)W 10s	28	8		Hvítur turn, 4 m	
175 L4674	<b>GRÍMSEY</b>	66 31,69 17 58,90	Fl W 20s	27	15		Gulur turn, 10 m	Í hvarfi, 140° - 187°
175,4 L4674.5	- hafnarviti á enda hafnargarðs	66 32,26 18 01,01	F R				Staur, 3,5 m	
175,5 L4675	- hafnarviti á enda varnargarðs	66 32,31 18 01,00	Fl G 3s				Staur	
176 L4678	<b>Flatey</b> - Skjálfanda	66 09,79 17 50,45	Fl(3)W 15s	25	10		Gulur, turn, 8 m	
176,5 L4679	- leiðarljós fremra	66 09,51 17 50,75	Q W				Grindarmastur, 2 m △	
176,6 L4679.1	- - leiðarljós aftara		Fl W 6s				Grindarmastur ▽	Leiðarlína 050°
177 L4680	<b>Húsavík</b>	66 03,13 17 21,73	Fl WRG 2,5s	49	15-12-12		Gulur turn, 12 m	land -G- 037° -W- 157° -R- land

# Vítar og leiðarljós

Nr. Alþj.nr.	Nafn Staðarlýsing	Staður n. br. v. lgd.	Ljóséinkenni	Hæð m	Sjónar- lengd í sjóm. W-R-G	Vítahús Ljósstæði	Ljósgeirar Athugasemdir
177,5 L4680.5	- hafnarviti á enda Bökugarðs	66 02,63 17 21,69	Fl R 3s				
178,5 L4682.1	- leiðarljós II fremra	66 02,81 17 20,81	Oc G 5s				
178,6 L4682.2	- - leiðarljós II aftara, 84 m frá fremra	66 02,83 17 20,74	Oc G 5s				Leiðarlína 047°
179 L4682	- bryggjuviti á suðurgarði	66 02,69 17 20,96	Q G	6		Ljósamastur	
180 L4681	- bryggjuviti á norðurgarði	66 02,69 17 21,21	Q R			Ljósker upp á steingarðinum	
182 L4686	<b>Lundey</b> - á Skjálfaflóa	66 06,96 17 22,21	Fl W 5s	45	7	Hvítur sívalur turn, 4 m	
183 L4688	<b>TJÖRNES</b>	66 12,40 17 08,67	Fl(2)W 15s	33	<b>16</b>	Gulur turn 13 m	
183,2 L4689	<b>Mánaréyjar</b> - Háey	66 17,26 17 06,54	Fl W 10s	38	6	Hvítur turn, 4 m	
184 L4690	<b>Kópasker</b> - Grímshafnartangi	66 18,39 16 28,08	Fl WRG 20s	19	14-12-12	Hvítur turn, 14 m	land -R- 153° -W- 352° -G- land
185 L4691	- leiðarljós I fremra	66 17,7 16 26,2	F R			Varða í fjörunni △	
186 L4691.1	- - leiðarljós I aftara, 140 m frá fremra		F R			Varða ▽	Leiðarlína 068°
187 L4692	- leiðarljós II fremra á sjávarbakkanum	66 18,0 16 26,6	F G			Staur △	
188 L4692.1	- - leiðarljós II aftara, 50 m frá fremra á húsgaffli		F G			Staur ▽	Leiðarlína 006°
189 L4693	- leiðarljós III fremra ofarlega á bryggjunni	66 18,0 16 26,8	F R			Staur △	
190 L4693.1	- - leiðarljós III aftara, 80 m frá fremra		F R			Staur ▽	Leiðarlína 331°
191 L4696	<b>RAUÐINÚPUR</b>	66 30,50 16 32,63	Mo(R)W 20s	66	<b>16</b>	Gulur turn, 8 m	
192 L4699	<b>Hraunhafnartangi</b>	66 32,17 16 01,57	Mo(N)WR 30s	20	10-7	Grár turn, 19 m	land -R- 105° -W- 290° -R- land
193 L4700	<b>Raufarhöfn</b>	66 27,24 15 55,96	Fl(3)WRG 20s	33	9-7-6	Gulur turn, 10 m	165° -R- 233° -W- 294° -G- 345° -W- 165°. Hvíti geirinn 345° - 165° er mjög daufur
194 L4702	- leiðarljós I fremra	66 26,97 15 56,50	Oc G 5s	9		Gulur turn, 3 m △	

Nr. Albj.nr.	Nafn Staðarlýsing	Staður n. br. v. lgd.	Ljósseinkenni	Hæð m	Sjónar- lengd í sjóm. W-R-G	Vítahús Ljósstæði	Ljósgeirar Athugasemdir
194,1 L4702.1	-- leiðarljós I aftara, 66 m frá fremra	66 26,97 15 56,58	Oc G 5s	13		Grindarmastur ▽	Leiðarlína 281°
195 L4704	- leiðarljós II fremra	66 27,28 15 56,76	Oc R 3s	16		Grindarmastur △	
196 L4704.1	-- leiðarljós II aftara, 133 m frá fremra	66 27,33 15 56,87	Oc R 3s	24		Staur ▽	Leiðarlína 323°
196,5 L4705	- hafnarviti smábátahöfn	66 27,41 15 56,63	Fl(2)G 5s				
197 L4706	<b>Melrakkanes</b>	66 23,78 15 42,31	Fl WR 12s	19	9-7	Gulur turn, 12 m	land -R- 156° -W- land
199 L4708.3	<b>Þórshöfn</b> - leiðarljós fremra	66 11,85 15 20,07	Oc G 5s	13		Staur á stöpli △	
199,1 L4708.31	-- leiðarljós aftara, 152 m frá fremra	66 11,92 15 19,95	Oc G 5s	19		Grindarmastur ▽	Leiðarlína 034.5°
200 L4708.5	- hafnarviti á enda nyrðri varnargarðs	66 11,64 15 20,53	Fl R 3s			Staur, 2 m	
201 L4708.6	- hafnarviti á enda syðri varnargarðs	66 11,66 15 20,31	Fl G 3s			Staur, 2 m	
205 L4710	<b>Grenjanes</b>	66 15,48 15 20,13	LF1 W 20s	24	<b>15</b>	Grár turn með svörtum lóðréttum röndum, 20 m	
206 L4712	<b>Langanes</b>	66 22,71 14 31,98	Fl(2)W 10s	53	10	Grár sívalur turn, 10 m	
206,1 L4713	<b>Bakkafjörður</b> - hafnarviti, 30 m inn á enda brimbrjóts	66 01,31 14 49,62	Fl R 4s	10	3	Grár staur, 1 m	
206,5 L4713.2	- hafnarviti á enda syðri varnargarðs	66 01,28 14 49,55	Fl G 3s	10			
207 L4714	<b>Digranes</b>	66 03,45 14 43,91	Fl WRG 20s	27	<b>15-12-12</b>	Hvítur turn með rauðbrúnum lóðréttum röndum, 20 m	land -R- 070° -W- 270° -G- land
209 L4716	<b>Kolbeinstangi</b>	65 46,14 14 47,53	LF1 WRG 10s	32	<b>15-12-12</b>	Grár turn með svörtum lóðréttum röndum, 20 m	land - 205° -G- 215° -W- 221° -R- 236° -W- 246° -G- 256° -W- 261° -R- 355° -G- 028° -W- 030° -R- land
210 L4720	Vopnafjörður - leiðarljós I fremra	65 45,04 14 49,88	Oc G 5s	13		Grindarmastur △	
211 L4720.1	-- leiðarljós I aftara, 42 m frá fremra	65 45,05 14 49,91	Oc G 5s	16		Grindarmastur ▽	Leiðarlína 323°
212 L4720.4	- leiðarljós II fremra	65 45,41 14 49,32	Oc R 5s	11		Grindarmastur △	
213 L4720.5	-- leiðarljós II aftara, 125 m frá fremra	65 45,48 14 49,29	Oc R 5s	15		Staur á horni húss ▽	Leiðarlína 010,5°

## Vítar og leiðarljós

Nr. Alþj.nr.	Nafn Staðarlýsing	Staður n. br. v. lgd.	Ljóséinkenni	Hæð m	Sjónar- lengd í sjóm. W-R-G	Vítahús Ljósstæði	Ljósgeirar Athugasemdir
213,1 L4720.3	- hafnarviti á bryggjurústum	65 45,25 14 49,43	Fl R 3s			Staur 3 m	
213,2 L4720.6	- hafnarviti smábátahöfn	65 45,54 14 49,07	Fl G 3s			Staur 3 m	
214 L4721	<b>Bjarnarey</b>	65 47,14 14 18,49	Fl(3)W 20s	31	10	Gulur turn, 8 m	
215 L4722	<b>Kögur</b>	65 36,52 13 51,77	Fl WRG 15s	19	8-5-5	Hvítur turn með gulum lóðréttum röndum, 8 m	land -R- 165° -W- 303° -G- land
216 L4723	<b>Borgarfjörður Eystri</b> - leiðarljós fremra	65 31,55 13 48,85	Oc R 5s	13		Grindarmastur △	
216,1 L4723.1	- - leiðarljós aftara, 60 m frá fremra	65 31,52 13 48,89	Oc R 5s	16		Grindarmastur ▽	Leiðarlína 214°
217 L4723.8	- Hafnarhólmi - hafnarviti á enda varnargarðs	65 32,45 13 45,39	Fl G 3s	3		Staur, 2 m	
218 L4723.7	- Hafnarhólmi, hafnarviti 40 m S. af 219	65 32,45 13 45,33	Fl G 3s	4		Staur	
219 L4723.6	- Hafnarhólmi - hafnarviti á enda sjóvarnargarðs	65 32,47 13 45,32	Fl R 3s			Staur, 2 m	
219,1 L4723.75	-Hafnarhólmi - leiðarljós fremra	65 32,45 13 45,24	F R			Staur △	
219,2 L4723.76	- Hafnarhólmi - - leiðarljós aftara, 27 m frá fremra	65 32,44 13 45,20	F R			Staur ▽	Leiðarlína 105°
220 L4724	<b>Glettinganes</b>	65 30,63 13 36,46	LF1(2)W 30s	25	12	Gulur turn, 20 m	
221 L4726	<b>Brimnes</b>	65 18,50 13 46,15	Fl(2)WRG 10s	12	8-5-5	Gulur turn, 7 m	225° -G- 253° -W- 283° -R- 314° -G- 069° -W- 073° -R- 090°
223 L4730	<b>Dalatangi</b>	65 16,21 13 34,49	Fl W 5s	19	14	Gult hús, 10 m	
224 L4730.6	<b>Norðfjarðarhorn</b>	65 09,96 13 30,76	Fl W 15s	14	6	Gulur staur, 4 m	Í hvarfi á Norðfjarðarflóa, land - 131°
225 L4731	<b>Norðfjörður</b>	65 08,90 13 39,30	Fl(2)WR 7s	38	15-12	Grátt hús, 8 m	214° -W- 242° -R- 334° -W- 046°
226,1 L4732	- hafnarviti á Bæjarbryggju	65 08,80 13 41,17	FR			Ljósamastur	Ljósín eru í ljósamöstrum sitt hvoru megin á bryggjunni
226,2 L4732.5	- hafnarviti á Bæjarbryggju	65 08,80 13 41,22	FR			Ljósamastur	Ljósín eru í ljósamöstrum sitt hvoru megin á bryggjunni
226,6 L4732.56	- hafnarviti á enda garðs austan Bræðslubryggju	65 08,32 13 43,95	Fl G 3s			Staur	

Nr. Alþj.nr.	Nafn Staðarlýsing	Staður n. br. v. lgd.	Ljóséinkenni	Hæð m	Sjónar- lengd í sjóm. W-R-G	Vitahús Ljósstæði	Ljósgeirar Athugasemdir
226,7 L4732.57	- Fiskihöfn, hafnarviti á enda garðs	65 08,27 13 44,02	Fl R 3s			Staur	
227 L4733	<b>Seley</b>	64 58,65 13 31,19	Fl(3)WRG 25s	27	8-6-5	Hvítur turn, 14 m	008° -R- 037° -G- 065° -W- 085° -R- 190° -W- 008°. Racon (M) 90s
228 L4734	<b>Vattarnes</b>	64 56,17 13 41,12	Fl(2)WRG 15s	26	15-12-12	Gulur turn, 12 m	090° -G- 127° -W- 136° -R- 159° - G- 216° -W- 232° -R- 256° - W- 286° -R- 337° -W- 347° -G- 360°
229 L4735	<b>Gríma</b>	65 00,37 13 55,32	Fl W 8s	23	12	Gult hús, 3 m	
230 L4736	<b>Eskifjörður</b> - Mjóeyri	65 03,57 13 59,64	Fl W 2s	5	5	Hvítur stöpull, 4 m	
231 L4737	<b>Reyðarfjörður</b> - bryggjuljós	65 01,82 14 13,20	Oc R 5s			Grindarmastur	
231,2 L4737.2	- bryggjuljós, Olíubryggju	65 01,83 14 13,04	F G			Ljosið er steipt í bryggjuhorn	
232 L4738	<b>Hafnarnes</b>	64 52,46 13 45,96	Fl WRG 20s	16	12-9-9	Gult hús, 7 m	land -G- 126° -W- 194° -R- 257° -W- 314° -G- land
233 L4739	<b>Fáskrúðsfjörður</b> - Mjóeyri	64 55,13 13 57,88	Fl W 5s	5	5	Gulur stöpull 4 m	
234 L4740	- smábátahöfn	64 55,80 14 01,26	F R			Staur, 2 m hár	
234,1 4740.1	- smábátahöfn	64 55,82 14 01,27	F G			Staur, 2 m hár	
235 L4743	<b>Landahóll</b>	64 49,56 13 49,61	Fl WRG 4s	23	15-12-12	Hvít hús, 8 m	224° -G- 272° -W- 285° -R- 349° -W- 351° -G- 084°
235,5 L4743.2	<b>Stöðvarfjörður</b> - hafnarviti á enda hafnargarðs	64 49,89 13 52,55	Fl G 3s			Staur, 2,5m	
236 L4744	Kambanes	64 48,07 13 50,33	Fl(4)WRG 20s	26	16-13-13	Gulur turn, 11 m	189° -G- 218° -R- 230° -W- 235° - G- 270° -W- 284° -R- 298° - W- 320° - G- 334° -W- 359° -R- 034° -G- 069°
237 L4746	<b>Selnes</b> - innsiglingarviti Breiðdalsvík	64 47,16 14 00,36	Fl WRG 8s	12	11-8-8	Gult hús, 9 m	252° -R- 267,5° -G- 304° -W- 309° - R- 345° -G- 016° -W- 030°
237,5 L4746.4	<b>Breiðdalsvík</b> - ljós á enda brimvarnargarðs	64 47,10 14 00,51	Fl G 3s				
238 L4747	- leiðarljós fremra fyrir botni vikurinnar	64 47,60 14 00,47	F R			Staur △	
239 L4747.1	- - leiðarljós aftara, 69 m frá fremra	64 47,64 14 00,45	F R			Staur ▽	Leiðarlína 010°
241 L4749.2	<b>Streiti</b>	64 43,79 13 59,14	Fl(3)WRG 20s	17	14-12-12	Hvítur turn, 12 m	176° -G- 217° -W- 222° -R- 281° - W- 340° -G- 003° -R- 038° - W- 040° -G- 058°



Vítar og leiðarljós

Nr. Alþj.nr.	Nafn Staðarlýsing	Staður n. br. v. lgd.	Ljóseinkenni	Hæð m	Sjónar- lengd í sjóm. W-R-G	Vitahús Ljósstæði	Ljósgeirar Athugasemdir
242 L4750	<b>Karlsstaðatangi</b>	64 41,27 14 13,70	Fl(2)WRG 10s	11	11-9-9	Gult hús, 5 m	270° -G- 282° -R- 298° -W- 315° -G- 332°-R-042°-W- 047°-G-090°
243 L4754	<b>Æðarsteinn</b>	64 40,09 14 17,62	Fl WRG 5s	12	11-9-9	Gult hús, 6 m	134° -G- 146° -W- 149° -R- 259° - W- 260° -G- 287° -R- 329°
245 L4756	<b>Djúpivogur</b> - Innri-Gleðivík - leiðarljós fremra	64 39,67 14 17,64	Oc G 5s			Á þakbrún verksmiðjuhúss Δ	
245,5 L4756.1	- Innri-Gleðivík - leiðarljós aftara, 109 m frá fremra	64 39,62 14 17,73	Oc G 5s			Staur, 10 m ▽	Leiðarlína 219°
246 L4758	- Djúpivogur - leiðarljós II fremra	64 39,32 14 16,97	Oc R 6s			Staur Δ	
247 L4758.1	- - leiðarljós aftara, 68 m frá fremra	64 39,29 14 17,01	Oc R 6s			Staur ▽	Leiðarlína 209°
248 L4759	- hafnarviti á brimvarnargarðs	64 39,62 14 16,66	Fl(3)G 7s	5		Staur, 2 m	
249 L4760	<b>Ketilflæs</b>	64 36,95 14 14,85	Fl(3)WRG 15s	18	7-5-5	Grár sívalur turn, 12 m	002° -G- 197° -R- 210° -W- 217° -G- 255° -W- 267° -R- 329° -W- 002°
250 L4762	<b>Papey</b>	64 35,47 14 10,48	Fl WRG 10s	62	12-9-8	Gulur turn, 8 m	027° -R- 074° -G- 137° -R- 184° -W- 188° -G- 214° -R- 228° -W- 240° -G- 252° -W- 027°
251 L4764	<b>HVALNES</b>	64 24,14 14 32,41	Fl(2)W 20s	27	<b>15</b>	Gulur turn, 12 m	
252 L4766	<b>STOKKSNES</b>	64 14,39 14 57,84	Fl(3)WRG 30s	32	<b>16-14-14</b>	Grár þristrendur turn, 20 m	209° -G- 245° -W- 053° -R- 080° -G- land
253 L4768	<b>Hvanney</b>	64 13,82 15 11,24	Fl WRG 5s	15	12-9-9	Gult hús, 8 m	125° -G- 274° -W- 286° -R- 017° - W- 031° -G- 095°. Racon (T) 90s
253,1 L4768.3	<b>Austurfjörutangi</b> - ljós á enda leiðigarðs	64 13,98 15 11,30	QG	8	6	Staur, 2 m	
254 L4768.4	<b>Hellir</b>	64 14,49 15 11,14	Fl(3) WRG 15s	17	13-10-10	Gulur turn, 6 m	252° -R- 322° -W- 328° -G- 030° -R- 043°
256 L4768.21	<b>Hornafjörður</b> - Suðurfjörutangi leiðarljós I aftara	64 13,91 15 12,02	Fl WRG 1,5s	8	5-4-4	Grár sívalur turn, 4 m ▽	197° -R- 218° -G- 269,5° -W- 270,5° -R- 288° Bakmerki leiðarlínu I er á vitanum.
256,1 L4768.2	- - leiðarljós I fremra, 53 m frá vitanum	64 13,91 15 11,96	Fl W 1,5s	7	5	Staur, 4 m	Leiðarlína 270°
256,5 L4768.23	- Suðurfjörutangi - leiðarljós II fremra	64 13,94 15 12,02	Fl W 1,5s				
256,6 L4768.24	- - leiðarljós II aftara, 39 m frá fremra	64 13,92 15 12,06	Fl W 1,5s				Leiðarlína 222°

Nr. Alþj.nr.	Nafn Staðarlýsing	Staður n. br. v. lgd.	Ljósseinkenni	Hæð m	Sjónar- lengd í sjóm. W-R-G	Vitahús Ljósstæði	Ljósgeirar Athugasemdir
257 L4768.5	- leiðarljós III fremra á Austurfjörutanga	64 14,31 15 10,76	Fl W 3s			Skúr með ljóskeri á þaki	
258 L4768.51	- - leiðarljós III aftara, 123 m frá fremra	64 14,26 15 10,70	Fl W 3s			Skúr með ljóskeri á þaki	Leiðarlína 152°
260 L4768.6	- leiðarljós IV fremra í Álögarey	64 14,92 15 11,49	F G			Staur △	
260,1 L4768.61	- - leiðarljós IV aftara, 176 m frá fremra	64 14,97 15 11,55	F G			Stöng á rafstöðvarhúsi ▽	Leiðarlína 333°
261,5 L4768.8	- hafnarviti við Ósland	64 14,86 15 11,52	Q R	3		Staur	
262 L4770	<b>Hrollaugseyjar</b>	64 01,68 15 58,66	Fl W 20s	24	9	Grár sívalur turn, 16 m	Racon (G) 90s
263 L4772	<b>INGÓLFSHÖFÐI</b>	63 48,10 16 38,23	Fl(2)W 10s	75	17	Gulur turn, 10 m	
264 L4774	<b>Skaftharós</b>	63 38,95 17 49,77	Fl W 3s	20	14	Rautt grindarmastur, 20 m	Racon (K) 90s
265 L4775	<b>SKARÐSFJARA</b>	63 31,07 17 58,71	Mo(C)W 30s	25	15	Rautt grindarmastur, 18 m	Racon (T) 60s
266 L4776	<b>ALVIÐRUHAMRAR</b>	63 27,31 18 18,52	Mo(R)W 20s	33	16	Gulur turn, 18 m	Racon (G) 60s
267 L4780	<b>DYRHÓLAEY</b>	63 24,13 19 07,83	Fl W 10s	123	28	Hvít hús, 13 m	
267,1 L4780.5	<b>Landeyjahöfn</b> - leiðarljós fremra	63 31,89 20 06,89	Oc R 5s	17		Staur, 6 m △	
267,11 L4780.51	- - leiðarljós aftara, 60 m frá fremra	63 31,92 20 06,89	Oc R 5s	12		Staur, 12 m ▽	Leiðarlína 001.5°
267,2 L4780.65	- hafnarviti á enda eystri hafnargarðs	63 31,60 20 06,81	Fl G 3s	11		Staur, 2 m	
267,3 L4780.6	- hafnarviti á enda vestari hafnargarðs	63 31,60 20 07,01	Fl R 3s	11		Staur, 2 m	
267,5 L4781	<b>Bakkafjara</b>	63 32,15 20 09,30	Fl W 3s	15	7	Á þaki á dæluhúsi	Racon (N) 90s
268 L4784	<b>STÓRHÖFÐI</b>	63 23,97 20 17,31	Fl(3)W 20s	125	16	Hvít hús, 7 m	Þegar komið er nálægt eyjunum suðvestur af Heimaey, hverfur vitinn undir þær
269 L4782	<b>Faxasker</b>	63 27,64 20 14,38	Fl W 7s	12	6	Grindarmastur á skipbrotsmannaskýli, 6 m	
270 L4786	<b>Urðir</b>	63 26,19 20 13,66	Fl(3)WRG 15s	30	15-12-12	Hvít sívalt hús, 7 m	137° -R- 182° -W- 206° -G- 257° -W- 290° -R- 335° -W- 015° -G- 060°

# Vítar og leiðarljós

Nr. Alþj.nr.	Nafn Staðarlýsing	Staður n. br. v. lgd.	Ljóséinkenni	Hæð m	Sjónar- lengd í sjóm. W-R-G	Vitahús Ljósstæði	Ljósgeirar Athugasemdir
270,2 L4789	<b>Vestmannaeyjar</b> - Klettsnef	63 26,88 20 14,85	Fl G 5s	15		Ljóskerinu komið fyrir í berginu	Í hvarfi, 093° - 223°
271 L4794	- leiðarljós I fremra, Nausthamarsbryggju	63 26,59 20 16,30	F R			Staur △	
271,1 L4794.1	- - leiðarljós I aftara, 365 m frá fremra	63 26,49 20 16,68	F R			Staur ▽	Leiðarlína 239°
273 L4790	- hafnarviti á Hringskersgarði	63 26,71 20 15,69	Fl R 2s	10		Grindarmastur, 6 m	
274 L4791	- hafnarviti á Hörgaeyrargarði	63 26,73 20 15,92	Fl G 2s	8		Grindarmastur á steinsteypu húsi	
277 L4800	<b>Geirfuglasker</b>	63 19,07 20 29,82	Fl W 15s	55	7	Skúr, 3 m	
278 L4802	<b>Þrídrangar</b>	63 29,33 20 30,79	Mo(N)W 30s	34	9	Grátt hús, 4 m	Í hvarfi, 188° - 206°
279 L4804	<b>KNARRARÓS</b>	63 49,40 20 58,54	LF1 W 30s	30	16	Grár turn, 22 m	Racon (M) 60s
294 L4820	<b>Þorlákshöfn</b> - Hafnarnes	63 51,07 21 21,65	Fl W 3s	12	12	Grár turn, 8 m	60° -W- 120°
295 L4822	- leiðarljós fremra	63 51,87 21 22,76	Oc R 3s	17		Staur, 10 m △	
295,1 L4822.1	- - leiðarljós aftara, 81 m frá fremra	63 51,89 21 22,85	Oc R 3s	21		Grindarmastur, 15 m ▽	Leiðarlína 297°
296	- stefnuvirkir leiðarljós	63 51,48 21 22,34	Dir WRG	12	2	Grindarmastur, 13 m	237,8° FIG5s 239,8°:239,8° OcG5s 241,8°:241,8° OcW5s 243,8°:243,8° OcR5s 245,8°:245,8° FIR5s 247,8°.
296,3 L4823	- hafnarviti á Suðurvarargarði	63 51,57 21 21,84	Fl R 3s	13		Stöng ofan á húsi, 4 m	
296,4 L4823.2	- hafnarviti á Austurgarði	63 51,59 21 22,01	Fl G 3s	14		Staur, 4 m	
296,5 L4823.5	- hafnarviti á Austurgarði	63 51,58 21 22,08	Fl G 1,5s			Staur, 1,5 m	
297 L4824	<b>Selvogur</b>	63 49,27 21 39,10	Fl(2)W 10s	21	14	Gulur turn, 15 m	Racon (B) 60s
298 L4826	<b>Krísuvíkurborg</b>	63 49,80 22 04,15	Fl W 10s	61	9	Sívalur rauður og gulur turn, 5 m	

Nr. Alþj.nr.	Nafn Staðarlýsing	Staður n. br. v. lgd.	Ljóseinkenni	Hæð m	Sjónar- lengd í sjóm. W-R-G	Vitahús Ljósstæði	Ljósgeirar Athugasemdir
299 L4828	<b>Hópsnes</b>	63 49,58 22 24,39	LF1(3)WRG 20s	16	13-12-12	Gulur ferhyrndur turn, 6 m	land -G- 272° -W- 069° -R- 094° -W- land
300 L4833	<b>Grindavík</b> - leiðarljós I fremra	63 50,36 22 25,66	Oc G 5s			Grindarmastur, 10 m △	
301 L4833.1	- - leiðarljós I aftara, 135 m frá fremra	63 50,43 22 25,65	Oc G 5s			Grindarmastur, 17 m ▽	Leiðarlína 003,0°
302 L4831	- Ytra ljós við leiðarlínu I	63 50,10 22 25,72	F1 R 2s	7		Rauður botnfastur staur með ljóskeri	
304 L4832	- hafnarviti á Suðurgarði	63 50,27 22 25,70	F1(2)R 5s			Staur, 3 m	
307 L4835	- leiðarljós II fremra	63 50,45 22 24,98	Oc R 3s	11		Staur, 7 m △	
308 L4835.1	- - leiðarljós II aftara, 63 m frá fremra	63 50,46 22 24,91	Oc R 3s			▽	Leiðarlína 068°

Nafn - staður	Staður n. br. v. lgd.	Ljóseinkenni	Toppmerki	Lýsing
<b>Sandgerði</b> - ljósdufl	64 02,66 22 44,33	Q R	□	Rautt strýtuduf
<b>Faxaflói</b> - ljósdufl nr. 7	64 11,64 21 57,51	LF1 W 10s	○	Rautt og hvítt strýtuduf - radarspegill
- ljósdufl nr. 11	64 17,58 22 07,49	FI R 3s		Rautt stangarduf - radarspegill
<b>Straumsvík</b> - ljósdufl nr. 1	64 02,88 22 02,95	FI G 3s		Grænt stangarduf
- dufl nr. 2	64 02,80 22 02,78	FI G 2s		Grænt stangarduf
- dufl nr. 3	64 02,74 22 02,71	Q G		Grænt strýtuduf
- dufl nr. 4	64 02,68 22 02,46	Q W	△	Svart og gult stangarduf
<b>Valhúsagrunn</b> - ljósdufl	64 04,95 22 05,10	FI R 3s		Rautt stangarduf - radarspegill
<b>Æðarsker</b> - ljósdufl	64 04,54 22 01,60	FI R 5s		Rautt stangarduf - radarspegill
<b>Hafnarfjörður</b> - ljósdufl	64 04,44 21 59,36	Q R		Rautt strýtuduf
- ljósdufl	64 04,26 21 58,99	Q G		Grænt stangarduf
<b>Helgasker</b> - ljósdufl	64 04,25 22 00,87	FI G 5s		Grænt stangarduf - radarspegill
<b>Kerlingasker</b> - ljósdufl	64 09,57 22 03,03	FI G 3s		Grænt stangarduf - radarspegill
<b>Suðurnes</b> - ljósdufl	64 08,67 22 02,03	FI R 3s	□	Rautt strýtuduf - radarspegill
<b>Lambastaðasker</b> - ljósdufl	64 07,70 22 01,01	QR	□	Rautt strýtuduf - radarspegill
<b>Hólmur</b> - ljósdufl	64 07,27 21 58,96	FI R 5s	□	Rautt strýtuduf - radarspegill
<b>Skerjafjörður</b> - dufl utan við Kópavogshöfn	64 06,68 21 57,09			Grænt stangarduf - endurskin/radarspegill
<b>Akureyjarrið</b> - ljósdufl	64 11,01 21 57,47	Q W	△	Svart og gult strýtuduf
<b>Engeyjarrið</b> - ljósdufl	64 09,53 21 54,58	Q(6)W+LF1 15s	▽	Gult og svart strýtuduf
<b>Viðeyjarsund</b> - ljósdufl N. við Pálsflögu	64 09,70 21 52,70	Q G	△	Grænt strýtuduf
<b>Hjallasker</b> - ljósdufl	64 09,87 21 52,32	FI R 5s	□	Rautt strýtuduf - radarspegill
<b>Viðey</b> - ljósdufl	64 09,26 21 49,78		△	Svart og gult strýtuduf
<b>Kleppsvík</b> - ljósdufl nr. 3	64 08,83 21 50,23	FI G 5s	△	Grænt strýtuduf
- ljósdufl	64 08,41 21 50,03	FI R 3s		Rautt strýtuduf

Nafn - staður	Staður n. br. v. lgd.	Ljóseinkenni	Toppmerki	Lýsing
<b>Kleppsvík</b> - ljósdufl	64 08,27 21 50,01	Fl R 5s		Rautt strýtudúfl
- ljósdufl nr. 4	64 09,54 21 51,48	Fl(2) R 5s	□	Rautt strýtudúfl
- ljósdufl nr. 6	64 09,41 21 51,19	Fl(2) R 5s	□	Rautt strýtudúfl
- ljósdufl nr. 8	64 09,33 21 51,15	Fl R 3s	□	Rautt strýtudúfl
- ljósdufl nr. 10	64 09,17 21 50,76	Fl R 3s	□	Rautt strýtudúfl
- ljósdufl nr. 12	64 09,11 21 50,52	Fl(2) R 5s	□	Rautt strýtudúfl
- ljósdufl nr. 14	64 09,04 21 50,36	Fl(2) R 5s	□	Rautt strýtudúfl
- ljósdufl nr. 16	64 08,93 21 50,24	Fl R 3s	□	Rautt strýtudúfl
<b>Brekkuboði</b> - ljósdufl	64 16,28 21 57,20	Fl G 3s		Grænt stangardúfl - radarspegill
<b>Hnausasker</b> - ljósdufl	64 17,87 21 52,59	Fl G 5s		Grænt stangardúfl - radarspegill
<b>Litlisandur</b> - ljósdufl	64 22,97 21 29,18	Q(6)W+LFl 15s	▽	Gult og svart strýtudúfl - radarspegill
<b>Akranes</b> - ljósdufl v/framkvæmda	64 18,82 22 04,53	Fl R 2s	□	Rautt strýtudúfl, MMSI nr. 992516702
<b>Rif</b> - ljósdufl	64 55,04 23 46,90	Q G 1,2s		Grænt stangardúfl
<b>Ólafsvík</b> - ljósdufl	64 54,01 23 41,77	Q(3)W 10s	◇	Svart/gult/svart strýtudúfl - radarspegill
<b>Vesturboði</b> - ljósdufl	64 59,28 23 22,17	Fl R 5s	□	Rautt stangardúfl - radarspegill
<b>Flangaskersgrunn</b> - ljósdufl	64 58,81 23 16,66	Fl R 3s		Rautt stangardúfl
<b>Ólafsoði</b> - ljósdufl	65 05,83 22 50,25	Fl R 5s	□	Rautt stangardúfl - radarspegill
<b>Bjarneyjar</b> dufl norðaustur af eyjunum	65 17,15 22 47,21			Grænt stangardúfl
<b>Kjallakssker</b> - dufl nr. 1	65 20,13 22 50,61			Grænt stangardúfl
- dufl nr. 2	65 19,98 22 50,13			Rautt stangardúfl
<b>Flatey</b> Brimskerjaröst dufl nr. 1	65 22,66 22 57,17			Grænt stangardúfl
Brimskerjaröst dufl nr. 2	65 22,62 22 56,94			Rautt stangardúfl
Brimskerjaröst dufl nr. 3	65 22,60 22 57,00			Grænt stangardúfl
<b>Tálknafjörður</b> - ljósdufl	65 37,12 23 50,95	Fl(2)R 5s	□	Rautt stangardúfl
<b>Súgandafjörður</b> - ljósdufl	66 08,00 23 32,05	Fl G 3s		Grænt stangardúfl

Nafn - staður	Staður n. br. v. lgd.	Ljóseinkenni	Toppmerki	Lýsing
<b>Súgandafjörður</b> - ljósdufl	66 08,02 23 32,00	Fl R 3s		Rautt stangardufl
- ljósdufl	66 07,93 23 31,56	Fl G 5s		Grænt stangardufl
<b>Ísafjörður, Sundin</b> - ljósdufl nr. 1	66 03,86 23 07,00	Fl G 4s		Grænt stangardufl
- ljósdufl nr. 2	66 03,77 23 07,21	Fl G 3s		Grænt stangardufl
- ljósdufl nr. 3	66 03,70 23 07,47	Fl G 6s		Grænt stangardufl
- ljósdufl nr. 4	66 03,66 23 07,80	Fl G 4s		Grænt stangardufl
- Skipeyri, ljósdufl	66 03,63 23 08,34	Q R		Rautt stangardufl
<b>Hólmavík</b> - ljósdufl við Árnaklakk	65 42,22 21 39,94	Q G 1,2s		Grænt stangardufl
<b>Skagaströnd</b> - Brúnkolla, ljósdufl	65 49,24 20 19,08	Q W	△	Svart og gult stangardufl
<b>Síglufjörður</b> - dufl nr. 1	66 08,88 18 53,82	Fl R 5s		Rautt stangardufl
- dufl nr. 2	66 08,82 18 53,90	Fl R 5s		Rautt stangardufl
- dufl nr. 3	66 08,92 18 53,89	Fl G 5s		Grænt stangardufl
<b>Hörgárgrunn</b> - ljósdufl	65 47,90 18 08,30	Fl G 3s	△	Grænt strýtuflufl - radarspegill
<b>Kópasker</b> - ljósdufl	66 17,78 16 26,65	Q R	□	Rautt strýtuflufl
<b>Raufarhöfn</b> - Baka ljósdufl	66 26,96 15 56,05	Fl G 3s		Grænt stangardufl - radarspegill
- dufl við Hólminn	66 27,17 15 56,47	Q G	△	Grænt strýtuflufl
- dufl við Kotflúð	66 27,15 15 56,59	Q R		Rautt strýtuflufl
<b>Vopnafjörður</b> - dufl við innsiglingarrennu	65 45,04 14 49,45	Fl G 2s		Grænt stangardufl
- dufl við innsiglingarrennu	65 45,05 14 49,53	Fl R 2s		Rautt strýtuflufl
- dufl við Friðarsker	65 45,17 14 49,39	Fl G 1,2s	△	Grænt strýtuflufl
<b>Seyðisfjörður</b> - ljósdufl við skipsflak	65-16,31 13 59,69	Fl(2)W 10s	⊗	Svart/rautt/svart strýtuflufl - radarspegill
<b>Breiðdalsvík</b> - ljósdufl	64 47,15 14 00,76	Fl R 3s	□	Rautt keiludufl
<b>Djúpivogur</b> - ljósdufl nr. 1	64 40,00 14 16,13	Fl G 5s		Grænt stangardufl
- Jónshólmi, ljósdufl nr. 2	64 39,84 14 16,26	Fl R 3s		Rautt stangardufl
- ljósdufl nr. 3	64 39,74 14 16,46	Fl G 2s		Grænt keiludufl

Nafn - staður	Staður n. br. v. lgd.	Ljóseinkenni	Toppmerki	Lýsing
<b>Djúpivogur</b> - dufl á Innri Gleðivík	64 39,93 14 17,07			Rautt stangardufl
<b>Vestmannaeyjar</b> - ljósdufl	63 26,84 20 15,24	Fl R 3s	□	Rautt strýtuflufl
<b>Grindavík</b> - ljósdufl	63 50,06 22 25,65	Fl G 1.5s		Grænt stangardufl
- ljósdufl nr. 2	63 50,34 22 25,52	Fl G 3s		Grænt stangardufl
- ljósdufl nr. 3	63 50,35 22 25,46	Fl G 3s		Grænt stangardufl
- ljósdufl	63 49,79 22 25,77	Fl R 3s		Rautt stangardufl
<b>Garðskagi</b> - ölduflufl	64 03,15 22 52,62	Fl(5)Y 25s		Gult kúluflufl
<b>Flatey</b> - ölduflufl	65 15,19 23 06,62	Fl(5)Y 20s		Gult kúluflufl
<b>Blakknes</b> - ölduflufl	65 41,90 24 46,70	Fl(5)Y 25s		Gult kúluflufl
<b>Straumnes</b> - ölduflufl	66 26,26 23 21,96	Fl(5)Y 25s		Gult kúluflufl
<b>Drangnes</b> - ölduflufl	65 46,19 21 08,26	Fl(5) Y 25s		Gult kúluflufl
<b>Grimseyjarsund</b> - ölduflufl	66 17,39 18 11,57	Fl(5)Y 25s		Gult kúluflufl
<b>Kögur</b> - ölduflufl	65 38,90 13 37,59	Fl(5)Y 25s		Gult kúluflufl
<b>Hornafjörður</b> - ölduflufl	64 11,90 15 11,20	Fl(5)Y 25s		Gult kúluflufl
<b>Surtsey</b> - ölduflufl	63 17,18 20 20,68	Fl(5)Y 25s		Gult kúluflufl
<b>Landeyjahöfn</b> - ölduflufl	63 30,59 20 06,91	Fl(5)Y 25s		Gult kúluflufl
<b>Grindavík</b> - ölduflufl	63 48,80 22 27,60	Fl(5)Y 25s		Gult kúluflufl



## Radarsvarar

Radarsvarar (Racon) eru 3 cm eða 10 cm radiósendar sem á 60 til 120 sek. fresti senda út sérstök svarmerki eftir að hafa tekið á móti sendingu frá nálægum radar. Þannig er reynt að tryggja notanda radarsins að örugglega sé verið að mæla þann stað, t.d. sker, vita eða því um líkt, þar sem radarsvarinn er staðsettur. Á radarmynd birtist svarmerki radarsvarans sem Morse-tákn er liggur á mjórri línu frá miðpunkti radarsins gegnum miðju radarsvarans í átt að ytri brún radarmyndarinnar.

Gæta ber þess að þótt radarsvari sjáist ágætlega mælist vegalengdin til hans ætíð ívið lengri en raunveruleg vegalengd. Orsök þess er að örlítill tími líður frá því að radarsvarinn tekur á móti radarsendingu uns hann sendir svar sitt til baka.

Byrjun Morse-táknsins hefst um 100 metrum utan við stað radarsvarans. Hafa verður þetta í huga ef mælt er í strikið sem einkennistákn radarsvarans byrjar á þegar endurkast af vita, skeri eða strönd sést ekki.

Radarsvarar geta truflast ef mikill fjöldi skipa er í grennd við þá með radar í gangi. Einnig geta þeir sjálfir haft truflandi áhrif á önnur endurvörp á radar skipa sem stödd eru mjög nálægt þeim. Truflanir þessar má þó oft deyfja með réttri notkun truflanadeyfis (rain clutter).

Nafn	Staður		Tíðni (cm)	Sendi- geiri	Lang- drægi	Svar- tíðni	Svar- merki	Alþj.nr.
	n. br.	v. lgd.						
Garðskagaviti	64 04,92	22 41,40	3 og 10	360°	11-20	60s	<b>G</b>	99840
Gróttuviti	64 09,90	22 01,32	3 og 10	360°	11-20	60s	<b>K</b>	99855
Engeyjarviti	64 11,50	21 55,47	3	360°	11-20	90s	<b>T</b>	99860
Klofningsviti	65 22,38	22 57,01	3	360°	10-15	90s	<b>N</b>	99920
Selskersviti	66 07,45	21 30,97	3 og 10	360°	10-15	60s	<b>O</b>	99940
Skagatárviti	66 07,16	20 05,93	3	360°	11-20	60s	<b>K</b>	99960
Seleyjarviti	64 58,65	13 31,19	3 og 10	360°	10-15	60s	<b>M</b>	99640
Hvanneyjarviti	64 13,82	15 11,24	3	360°	11-20	90s	<b>T</b>	99660
Hrollaugseyjaviti	64 01,68	15 58,66	3 og 10	360°	11-20	60s	<b>G</b>	99680
Skeiðarársandur	63 47,82	17 16,78	3 og 10	360°	10-15	60s	<b>B</b>	99700
Skaftárósviti	63 38,95	17 49,77	3 og 10	360°	10-15	60s	<b>K</b>	99720
Skarðsfjöruviti	63 31,07	17 58,71	3 og 10	360°	10-15	60s	<b>T</b>	99740
Alviðruhamraviti	63 27,31	18 18,52	3 og 10	360°	10-15	60s	<b>G</b>	99760
Bakkafjara - dæluhús	63 32,15	20 09,30	3	360°	10-15	90s	<b>N</b>	99780
Knarrarósviti	63 49,40	20 58,54	3	360°	10-15	60s	<b>M</b>	99800
Selvogsviti	63 49,27	21 39,10	3	360°	11-20	60s	<b>B</b>	99820

## Skýringar

**Fyrsti dálkur: Nafn – staður**

Í þessum dálki er nafn merkisins og stutt lýsing á staðsetningu þess.

**Annar dálkur: Breidd og lengd**

Norðlæg breidd og vestlæg lengd er gefin upp 1/100 úr mínútu þar sem nákvæm staðsetning er kunn, annars í 1/10 úr mínútu.

**Þriðji dálkur: Toppmerki**

Í þennan dálk er teiknuð táknmynd af merkinu þar sem hægt var að koma því við.

**Fjórti dálkur: Lýsing**

Stutt lýsing á merkinu.

**Fimmti dálkur: Athugasemdir**

Allar miðanir eru réttvísandi gefnar frá sjó, frá 000° austur um að 360°.

Nafn - staður	Staður n. br. v. lgd.	Topp- merki	Lýsing	Athugasemdir
<b>Sandgerði</b> - leiðarmerki I fremra, 290,9° 75 m frá Sandgerðisvita	64 02,43 22 42,97	△	Grindarmastur	
- - leiðarmerki I aftara í Sandgerðisvita	64 02,40 22 42,84	▽	Gult merki ofarlega í vitanum	Leiðarlína í 110,5° stefnu, leiðir inn Hamarssund
<b>Skerjafjörður</b> - leiðarmerki I fremra, vitinn á Álftanesi	64 06,98 22 00,43		Gult ferstrent hús með rauðri lóðrétttri rönd á hverri hlið, 4 m	
- - leiðarmerki I aftara, kirkjuturn	64 06,35 21 59,81		Bessastaðakirkja	Leiðarlína í 157° stefnu
- leiðarmerki II fremra, á Eyri	64 07,17 21 59,38	△	Gul steinvarða, gult toppmerki	
- - leiðarmerki II aftara á Bessastaðanesi um 1170 m frá fremra merkinu	64 06,83 21 58,20	▽	Gul varða, gult toppmerki	Leiðarlína í 123,5° stefnu
<b>Reykjavík</b> - leiðarmerki fremra, vitinn í Engey	64 10,50 21 55,47		Gulur ferstrendur turn, 8 m	
- - leiðarmerki aftara í Engey	64 10,37 21 55,12	▽	Grindarmastur með rauðu toppmerki	Leiðarlína í 130° stefnu
<b>Krossvík</b> (Akranes) - leiðarmerki fremra	64 18,94 22 03,25	△	Gulur turn, rautt toppmerki, 7 m	
- - leiðarmerki aftara, 146 m frá fremra	64 18,99 22 03,11	▽	Grindarmastur, rautt toppmerki	Leiðarlína 049,5°

## Sjó- og leiðarmerki

Nafn - staður	Staður n. br. v. lgd.	Topp- merki	Lýsing	Athugasemdir
<b>Ólafsvík</b> - leiðarmerki fremra á bakknum vestan við fossinn	64 53,52 23 40,26	△	Gul steinvarða, 3 m, rautt toppmerki	
- - leiðarmerki aftara, skammt ofan við veginn	64 53,40 23 40,14	▽	Gul steinvarða, 3 m, rautt toppmerki	Leiðarlína 157° stefnu, leiðir inn á skipalægið
- legumerki fremra á Ytra Klifi innan við kaupúnið	64 53,55 23 41,74	△	Staur, rautt toppmerki, 2,8 m hár	
- - legumerki aftara 115 m frá fremra	64 53,49 23 41,76	▽	Staur, rautt toppmerki, 3 m	Legumerkin ber saman í 188° stefnu
<b>Bæjarsker</b> - radarmerki	65 07,47 22 46,40		Staur, 2 m - radarspegill	
<b>Stykkishólmur</b> - leiðarmerki fremra, 80 m frá vitanum á Súgandisey	65 04,85 22 43,43		Gult grindarmastur 5 m	
- - leiðarmerki aftara, vitinn í Súgandisey	65 04,82 22 43,40			Leiðarlína í 159,5° stefnu, eftir siglingarleiðinni austan við Bæjarsker og Arnargrunn
- leiðarmerki fremra, á Stakksey	65 04,90 22 41,99	△	Gul steinvarða, 5 m	
- - leiðarmerki aftara, vitinn í Súgandisey	65 04,82 22 43,40		Gult sívalt hús	Leiðarlína í 108° stefnu, leiðir fyrir sunnan Vaðstakksey
<b>Hvammfjörður</b> - leiðarmerki I fremra, á syðsta Steinakletti	65 07,3 22 29,4		Gul steinvarða, 2 m	
- - leiðarmerki I aftara á Barkarnaut	65 08,1 22 27,6		Gul steinvarða, 2 m	Leiðarlína í 043,5° stefnu, leiðir að Röstinni
- leiðarmerki II fremra, á Ólafsey	65 08,0 22 24,9	△	Gult timburmerki, 5 m	
- - leiðarmerki II aftara við Ytra-Fell	65 08,8 22 20,0	□	Rautt og gult ferhyrnt timburmerki, 6 m	Leiðarlína í 068° stefnu, leiðir gegnum Röstina
- leiðarmerki í Norðurey Hávarða	65 07,3 22 27,9		Gul steinvarða	Hávörðuna og syðri vörðuna ber saman þegar má beygja úr leiðarmerki I í leiðarmerki II
- neðri varðan syðri			Gul steinvarða	Hávörðuna og nyrðri vörðuna ber saman yfir boðana, þar sem þrengst er í leiðarlínu II
- neðri varðan nyrðri			Gul steinvarða	Neðri vörðurnar ber saman þegar beygja má úr leiðarlínu II suður fyrir Máshólma
- Hrappseyjar - Seley	65 06,4 22 35,5		Gul steinvarða, 2 m	
- Grímsey á norðaustur tanganum	65 06,9 22 26,1		Gul ferstrend steinvarða, 2 m	

Nafn - staður	Staður n. br. v. lgd.	Topp- merki	Lýsing	Athugasemdir
- Seley fram af Ytra-Felli			Gul steinvarða, 2 m	
<b>Gilsfjörður</b> - leiðarmerki í Líney	65 16,03 22 33,83		Gul steinvarða, 2 m	
- leiðarmerki fremra í Litlu-Ólafsey	65 16,8 22 24,3		Gul steinvarða, 2 m	
- - leiðarmerki aftara			Gul steinvarða, 3 m, með stöng	Leiðarlína í 203° stefnu
- leiðarmerki í Stóru-Örfrisey	65 17,9 22 21,5		Gul steinvarða, 2 m	
- leiðarmerki í Ásmóðurey	65 20,6 22 29,8		Gul steinvarða, 2 m	
- leiðarmerki fremra í Hrutey	65 23,3 22 08,4		Gul steinvarða, 2 m	
- leiðarmerki í Leiðarhólma	65 28,0 21 56,2	△	Torfvarða, svart toppmerki	Leiðarmerkið er notað til innsiglingar til Króksfjarðarnes
<b>Álasker</b> - radarmerki	65 17,93 22 54,93		Staur, 1 m - radarspegill	
<b>Flatey</b> - leiðarmerki fremra, í Hafnarey	65 22,70 22 55,20	□	Gul steinvarða	
- - leiðarmerki aftara, 70 m frá fremra	65 22,72 22 55,14	▽	Gul steinvarða	Leiðarlína í 057° stefnu, leiðir milli Klofnings og Flateyjar inn á skipalægið
- leiðarmerki fremra	65 22,34 22 55,25		Gul steinvarða	
- - leiðarmerki aftara	65 22,44 22 54,93		Kirkjuturn	Leiðarlína í 052° stefnu, leiðir inn sundið milli Hjallaskers og Lág múla inn á Hólsbúðarvog
- leiðarmerki fremra, í Máfeyjum	65 22,06 22 55,4	△	Staur, gult toppmerki	Leiðarlína í 113° stefnu, leiðir inn á Hólsbúðarvog fyrir norðan Hjallasker
- - leiðarmerki aftara, 30 m frá fremra	65 22,06 22 55,39	▽	Staur, gult toppmerki	Leiðarmerki í 113° stefnu, leiðir inn á Hólsbúðarvog fyrir norðan Hjallasker
- legumerki fremra	65 22,44 22 55,37	○	Gul steinvarða, 3 m	
- - legumerki aftara, 105 m frá fremra	65 22,38 22 55,32	◇	Gul steinvarða, 3 m	Legumerkin ber saman í 159° stefnu
<b>Kirkjusker</b> - radarmerki	65 23,08 23 00,57		Staur, 2 m, radarspegill	

## Sjó- og leiðarmerki

Nafn - staður	Staður n. br. v. lgd.	Topp- merki	Lýsing	Athugasemdir
<b>Kaldrananes</b> - leiðarmerki fremra	65 33,9 22 50,3	□	Hvít steinvarða með lóðréttri rauðri rönd og rauðu toppmerki, 2,5 m	
- - leiðarmerki aftara, í hlíðinni ofan Innraness	65 34,3 22 49,2	△	Hvít steinvarða með láréttri rauðri rönd og rauðu toppmerki, 2,5 m	Leiðarlína í 050° stefnu, leiðir inn Kerlingarfjörð
<b>Reykey</b> - leiðarmerki, radarmerki	65 28,25 23 02,48	◇	Staur, með gult ferhyrnt merki, 3 m - radarspegill	Leiðarmerkið er laust norður af Háey, sýnir leiðina í 081° stefnu norðan Hagadrápsskerja
<b>Látravík</b> við Bjargtanga - leiðarmerki fremra			Gul rönd á hlöðugafli	
- - leiðarmerki aftara			Staur með rauðum þríhyrning	Leiðarlína í 095° stefnu
<b>Ísafjarðardjúp</b> - Reykjanes leiðarmerki fremra	65 55,7 22 25,5	△	Gul steinvarða, 2 m	Leiðarmerkin ber saman í leiðinni að bryggju
- - leiðarmerki aftara, um 40 m frá fremra		▽	Gul steinvarða, 2,5 m	
<b>Þorkelssker</b> - sjómerki, radarmerki	65 45,1 21 17,1	○	Grár steinsteyptur pýramídi með innfelldum radarspeglum	
<b>Steingrímsfjörður</b> - leiðarmerki fremra, á norðaustur enda Grímseyjar	65 41,26 21 23,27		Gult steinsteypt merki í, 15 m hæð	
- - leiðarmerki aftara, vitinn í Grímsey	65 41,17 21 23,72		Gulur, 10 m	Leiðarlína í 242,5° stefnu milli Stóraböða og Ingólfsgrunns
<b>Hrútafjörður</b> - sjómerki á miðju Hnappaskeri, radarmerki	65 26,16 21 10,49	○	Grár steinsteyptur pýramídi með innfelldum radarspeglum	
<b>Hvammstangi</b> - leiðarmerki fremra	65 23,56 20 56,52	△	Gul steinvarða, 3 m	
- - leiðarmerki aftara, 60 m frá fremra	65 23,56 20 56,44	▽	Gul steinvarða, 3 m	Leiðarlína í 077° stefnu
- legumerki fremra	65 23,84 20 56,88	△	Gul steinvarða, 3 m	
- - legumerki aftara, 68 m frá fremra	65 23,88 20 56,87	▽	Gul steinvarða, 3 m	Legumerkin ber saman 007° stefnu
<b>Vatnsnes</b> - leiðarmerki I fremra merkið syðra	65 40,38 20 43,47	△	Gul steinvarða, gult toppmerki, 3 m	
- - leiðarmerki I fremra merkið nyrðra um 400 m 057° frá fremra merkinu syðra	65 40,51 20 42,98	△	Gul steinvarða, gult toppmerki, 7 m	
- - leiðarmerki I aftara, austan við Hindisvík	65 40,96 20 40,88	▽	Gul steinvarða, gult toppmerki, 4 m	Aftara leiðarmerkið mitt á milli fremri leiðarmerkjanna er í 062° stefnu

Nafn - staður	Staður n. br. v. lgd.	Topp- merki	Lýsing	Athugasemdir
- leiðarmerki II, fremra merkið eystra	65 35,88 20 53,91	△	Gul steinvarða, gult toppmerki, 3 m	
- leiðarmerki II fremra merkið vestra, um 300 m suðvestan við eystra merkið	65 35,76 20 54,11	△	Gul steinvarða, gult toppmerki, 4 m	
- leiðarmerki II aftara, um 1500 m frá fremri vörðunum	65 35,10 20 54,81	▽	Gul steinvarða, gult toppmerki, 3 m	Aftara leiðarmerkið mitt á milli fremri merkjanna leiðir í 204° stefnu
<b>Fáskráússker</b> - radarmerki	65 42,48 20 42,82		Staur - radarspegill	
<b>Hindisvík</b> - leiðarmerki fremra, fyrir botni víkurinnar	65 40,6 20 41,6	□	Gul steinvarða, gult toppmerki, 3 m	
- - leiðarmerki aftara, 350 m frá fremra	65 40,4 20 41,7	△	Gul steinvarða, gult toppmerki, 3 m	Leiðarlína í 195° stefnu, leiðir inn á víkina
<b>Málmeyjarriif</b> , Lónkot - leiðarmerki fremra, sunnan við Lónkot	65 59,9 19 23,0	△	Varða	
- - leiðarmerki aftara, í hlíðinni ofan við Lónkot		▽	Varða	Leiðarlína í 068° stefnu leiðir yfir rifid milli Málmeyjar og Þórðarhöfða
<b>Ólafsfjörður</b> - leiðarmerki fremra, nyrst á eyrinni fyrir botni fjarðarins	66 04,8 18 39,6	△	Gul steinvarða	
- - leiðarmerki aftara		▽	Gul steinvarða	Leiðarlína í 223° stefnu, leiðir inn fjörðinn
- legumerki fremra, Kleifum	66 05,4 18 39,0	△	Gul steinvarða	
- - legumerki aftara		▽	Gul steinvarða	Legumerki ber saman í 292° stefnu
<b>Kópasker</b> - leiðarmerki I aftasta um 680 m frá miðmerkinu		△	Gul steinvarða, 4 m	
<b>Leirhöfn</b> - leiðarmerki I fremra norðan við Leirhöfn	66 26,0 16 31,0	△	Gul steinvarða, 3 m	
- - leiðarmerki I aftara um 300 m frá fremra		▽		Leiðarlína í 144° stefnu
- leiðarmerki II fremra um 400 m norðan við leiðarmerki I fremra		△	Gul steinvarða, 2 m	
- leiðarmerki II aftara um 120 m frá fremra		▽	Gul steinvarða, 3 m	Leiðarlína í 032° stefnu, tekur við af leiðarlínu I
- leiðarmerki III fremra fyrir botni víkurinnar	66 24,8 16 30,5	△	Gulur staur	

Nafn - staður	Staður n. br. v. lgd.	Topp- merki	Lýsing	Athugasemdir
- - leiðarmerki III aftara um 180 m frá fremra		▽	Gulur staur	Leiðarlína í 156° stefnu, tekur við af leiðarlínu II
<b>Refsker</b> - radarmerki	64 46,4 13 55,6		Grár steinsteyptur pýramídi með innfelldum radarspeglum	
<b>Hvalbakur</b> - radarmerki	64 35,75 13 16,57		Steinstöpull, 2 m - radarspegill	
<b>Berufjörður</b> - sjómerki á Bjarnarskeri	64 40,96 14 08,32	▽	Staur, 4 m	
<b>Svartasker</b> - radarmerki	64 40,06 14 15,68		Staur, 3 m - radarspegill	
<b>Lífólssker</b> - sjómerki	64 39,43 14 12,66	△	Staur, 4 m	
<b>Tvísker</b> - radarmerki	63 56,16 16 11,54		Grár steinsteyptur pýramídi með innfelldum radarspeglum	
<b>Skorbeinn</b> - radarmerki	64 38,21 14 11,27		Grár steinsteyptur pýramídi með innfelldum radarspeglum	
<b>Grindavík</b> - staur nr. 1	63 50,30 22 25,59		Grænn staur, 4 m	
- staur nr. 4	63 50,40 22 25,27		Rauður staur, 4 m	

**Landhelgisgæsla Íslands**  
Skógarhlíð 14, 105 Reykjavík  
Sími 5452000  
sjokort@lhg.is www.lhg.is